

速度取締り指針

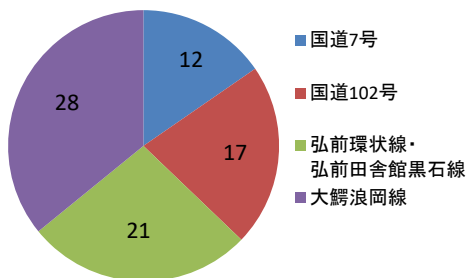
黒石警察署の速度取締り重点

重点	区域	規制速度
国道7号	主に平川市岩館地区	60 km/h
国道102号	弘前市境界から黒石ICまで	60 km/h
弘前環状線 弘前田舎館黒石線	弘前市境界から黒石追子野木まで	40 km/h
大鰐浪岡線	主に黒石市市街地	40 km/h

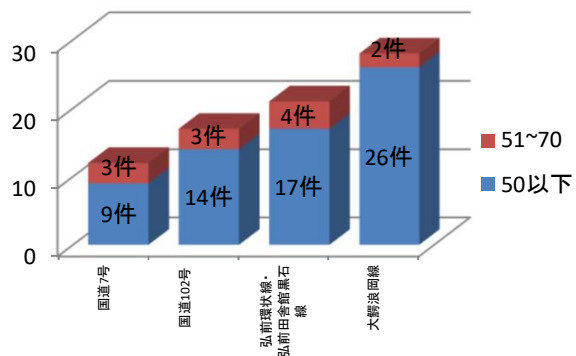
★ 重点以外の場所であっても、取締りを実施することがあります。

黒石警察署管内における交通事故実態(過去3年・1月～6月分)

主な路線別の事故発生状況(件数)



主な路線別危険認知速度別交通事故発生状況(件数)



- 国道7号
幹線道路であり交通量が多く、実勢速度が高いため、重大事故の発生が懸念されます。
- 国道102号
交通量が多く、危険認知速度が高い事故も発生しており、重大事故の発生が懸念されます。
- 弘前環状線・弘前田舎館黒石線
道路幅員が狭い区間や歩道のない区間があるなど、重大事故の発生が懸念されます。
- 大鰐浪岡線
交通事故発生件数が多く、危険認知速度が高い事故が発生しており、重大事故の発生が懸念されます。

危険認知速度とは・・・運転者が相手を発見し危険を感じたときの速度で、この速度が高くなると致死率が高くなります

その他の交通指導取締り要点

- 各小学校の通学路では、重大事故防止のためパトロールなどの警戒活動を強化します。
- 悪質性・危険性の高い飲酒・無免許運転の取締りと、信号無視・一時停止違反などの交差点違反の取締りを強化します。