

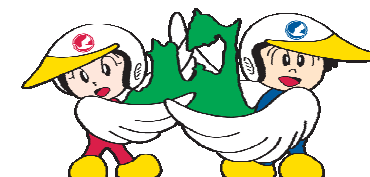
交通事故月報(令和7年12月末)

本資料は、令和8年1月15日現在判明している情報を元に作成した。 青森県警察本部交通部交通企画課作成



月別の死亡事故発生件数及び死者数の推移

		1月	2月	3月	4月	5月	6月	7月	8月	9月	10月	11月	12月	年間 合計
令和7年	発生件数	3	2	0	3	2	2	2	0	3	4	1	4	26
	死者数	3	2	0	3	2	2	2	0	3	4	1	5	27
	累計死者数	3	5	5	8	10	12	14	14	17	21	22	27	27
令和6年	発生件数	5	3	1	7	3	3	1	2	5	5	3	1	39
	死者数	5	3	1	7	3	3	2	2	8	5	3	1	43
	累計死者数	5	8	9	16	19	22	24	26	34	39	42	43	43
最近5年間の 平均死者数		2.6	1.6	3.8	2.2	3.0	2.4	2.4	2.6	4.2	3.2	3.8	3.4	35.2



交通事故の特徴

12 月中 ※() 内は前年比

1 交通事故概況

・ 発生件数	244 件 (-12 件)
・ 死者数	5 人 (+4 人)
・ 負傷者数	281 人 (-24 人)

※ 発生件数、負傷者数は減少したが、死者数は増加した。

2 死亡事故の特徴

○ 交通死亡事故

・ 発生件数	4 件 (+3 件)
・ 死者数	5 人 (+4 人)

○ 事故類型別

・ 人対車	3 人 (+2 人)
・ 車両相互	0 人 (±0 人)
・ 車両単独	2 人 (+2 人)
・ 列車	0 人 (±0 人)

○ 死者の状態別

・ 自動車乗車中	2 人 (+2 人)
・ 自動二輪乗車中	0 人 (±0 人)
・ 一般原付乗車中	0 人 (±0 人)
・ 自転車乗用中	0 人 (±0 人)
・ 歩行中	3 人 (+2 人)
・ その他	0 人 (±0 人)

○ 昼夜別

・ 昼	2 人 (+2 人)
・ 夜	3 人 (+2 人)

3 子供・高齢者が死傷した事故

○ 子供の死傷者数

・ 死者数	0 人 (±0 人)
・ 負傷者	10 人 (-2 人)

○ 高齢者の死傷者数

・ 死者数	5 人 (+4 人)
・ 負傷者	59 人 (-5 人)

12 月末累計 ※() 内は前年比

1 交通事故概況

・ 発生件数	2,247 件 (-31 件)
・ 死者数	27 人 (-16 人)
・ 負傷者数	2,732 人 (-2 人)

※ 発生件数及び死者数、負傷者数は減少した。

2 死亡事故の特徴

○ 交通死亡事故

・ 発生件数	26 件 (-13 件)
・ 死者数	27 人 (-16 人)

○ 事故類型別

・ 人対車	6 人 (-15 人)
・ 車両相互	12 人 (±0 人)
・ 車両単独	9 人 (-1 人)
・ 列車	0 人 (±0 人)

○ 死者の状態別

・ 自動車乗車中	13 人 (-5 人)
・ 自動二輪乗車中	2 人 (±0 人)
・ 一般原付乗車中	0 人 (±0 人)
・ 自転車乗用中	5 人 (+3 人)
・ 歩行中	6 人 (-15 人)
・ その他	1 人 (+1 人)

○ 昼夜別

・ 昼	13 人 (-13 人)
・ 夜	14 人 (-3 人)

3 子供・高齢者が死傷した事故

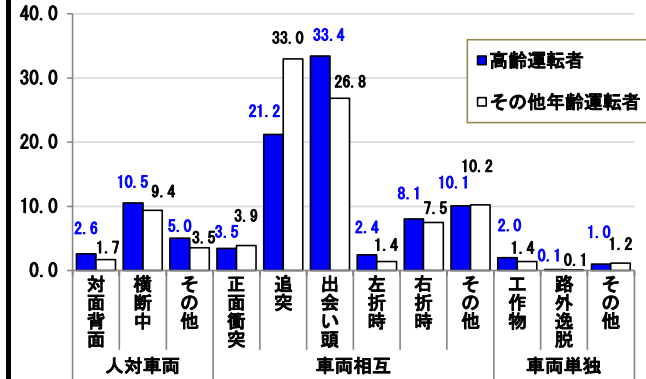
○ 子供の死傷者数

・ 死者数	0 人 (-1 人)
・ 負傷者	177 人 (+14 人)

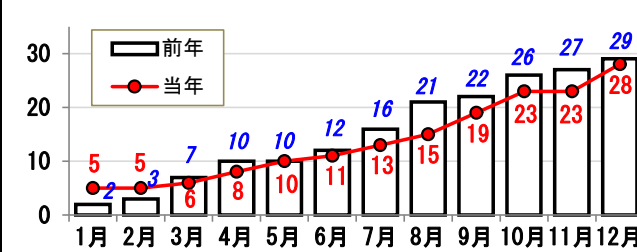
○ 高齢者の死傷者数

・ 死者数	18 人 (-8 人)
・ 負傷者	541 人 (-69 人)

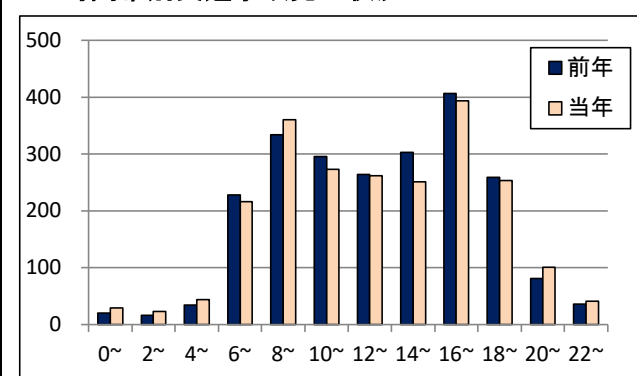
4 年齢層別の事故類型別発生状況(%)



5 飲酒運転事故発生状況(積み上げグラフ)



6 時間帯別交通事故発生状況



交通事故発生状況総括表

時間別

	0～1時	1～2時	2～3時	3～4時	4～5時	5～6時	6～7時	7～8時	8～9時	9～10時	10～11時	11～12時	12～13時	13～14時	14～15時	15～16時	16～17時	17～18時	18～19時	19～20時	20～21時	21～22時	22～23時	23～24時
発生件数	16	13	11	12	10	34	56	160	201	159	142	131	145	117	120	131	162	232	163	90	64	37	23	24
死者数	2		2		1	2		1			2	1		4	2	3	1	1	1	1	3	1		
負傷者数	16	14	13	13	20	41	65	183	226	188	174	161	184	151	152	169	199	279	201	111	79	44	28	21

道路線別

	国 道																	市町村道		農林港湾	高 速 道 路			自専道	その他	地 形 別	市 街 地			非市街地	
	4号	7号	45号	101号	102号	103号	104号	279号	280号	282号	338号	339号	340号	394号	454号	計	主要道	一般	みちのく	計	市町村道	港	弘前線	八戸線	計		自専道	その他	人口集中	その他	
発生件数	90	139	71	36	21	32	29	25	36		42	34	15	5	21	596	279	247	7	533	934	35	5	1	6		6	137	1,126	486	635
死者数	1	5	1					1			1			1		10	5	2	2	9	7				0		1		7	9	11
負傷者数	124	176	103	46	26	38	38	31	42		60	41	21	5	24	775	347	299	14	660	1,087	40	11	3	14		10	146	1,321	587	824

曜日別

	日	月	火	水	木	金	土
発生件数	221	306	305	323	355	418	319
死者数	5	3	3	4	2	3	7
負傷者数	287	361	356	383	416	491	438

道路線形

	右 カ ニ ブ ・ 屈 折				左 カ ニ ブ ・ 屈 折				直 線				一般交通の場所
	上り	下り	平坦	計	上り	下り	平坦	計	上り	下り	平坦	計	
発生件数	3	5	54	62	7	6	53	66	25	38	1,921	1,984	135
死者数	1		3	4	1		3	4			18	18	1
負傷者数	2	6	76	84	9	12	67	88	28	48	2,340	2,416	144

第1当事者別

	乗 用 車				貨 物 車				特 殊 車				年 代 別																			
	大型	中型	準中型	普通	軽	ミニカー	計	大型	中型	準中型	普通	軽	計	農耕作業	大型	小型	計	19歳以下	20～24歳	25～29歳	30～34歳	35～39歳	40～44歳	45～49歳	50～54歳	55～59歳	60～64歳	65～69歳	70～74歳	75歳以上	不明	
発生件数	11	4		1,014	771		1,800	29	20	38	93	212	392	3	9	2	14	5	64	201	149	131	116	142	183	176	177	186	173	204	323	10
死者数				7	7		14	1	1	2	1	2	7	1			1	1	2	3	3	1	1	1	1	2	1	2	1	2	11	
負傷者数	11	6		1,271	925		2,213	37	21	49	120	239	466	2	10	3	15	4	89	262	204	166	132	172	216	213	216	226	201	242	370	10

事故類型別

	人 対 車										車 対 車										車 対 歩・自転車等										列車	
	対面通行中	背面通行中	横断歩道	横断歩道外	歩道横断	その他	路上遊戯中	路上作業中	路上停止中	路上横臥	その他	計	正面衝突	追突	出会い頭	左折時	右折時	その他	計	工 作 物					独 自							
																				電柱	標識	分離帯等	防護柵等	家屋・塙	橋梁・橋脚	その他	駐車車両	路外逸脱	転倒	その他	計	
発生件数	20	31	151	8		64		7	9		75	365	83	651	647	38	170	228	1,817	3			5	7	4	2	11	8	3	4	14	65
死者数		1	2			3						6	6	1	4		1		12				2	4			1	2			9	
負傷者数	20	31	158	8		61		7	9		75	369	127	843	796	42	208	274	2,290	5			9	9	4	6	12	8	1	4	15	73

第1当事者の属性別

	信号無視	通行区分	最高速度違反	横断等禁止	車間距離不保持	進路変更禁止違反	追越違反	路切不停止等	右折違反	左折違反	優先通行妨害	交差点安全義務違反	歩行者妨害等	横断自転車妨害	徐行違反	一時不停止等	ハンドル操作	ブレーキ操作	前方不注意	動静不注意	安全確認	安全速度	その他	計	その他	調査不能	歩行者等	不明
発生件数	150	126	3	58	2	13	12		5	4	146	106	208	13	10	270	14	123	376	187	284	72	15	1,071	33	1	6	10
死者数	3	5									1	1	3			5	1	3		1	1		11	1		2		
負傷者数	189	179	9	75	3	16	17		6	6	180	122	212	13	10	348	12	149	485	236	308	86	19	1,295	36	1	5	10

第2当事者の属性別

	子 供			高校生	大学生	その他の学生	職業運転者	公務	農業林業	漁業	鉱業	建設業	製造業	卸・小売業	金融・保険業	不動産業	運輸業郵便業	情報通信業	電気・ガス業等	サービス業等	主婦主夫	無職	外国人	調査不能	不明
発生件数		2	1	9	45	18	130	76	111	9	5	211	132	171	38	16	64	24	47	708	12	396	12		10
死者数					2		2		1	1		2		3		1	2		4	4		9			
負傷者数		2	1	10	60	23	158	93	124	13	5	254	156	208	43	15	72	28	59	880	14	489	15		10

第1・2当事者の属性別

	業 務			通 勤			通学等			観光・娯楽	ドライブ	散歩（自転車含む）	飲食	買物	訪問	送迎	通院	帰省	その他	調査不能	不明	
	職業運転	業務目的	計	出勤	退社	計	登校	学業中	下校	計												
発生件数	105	287	392	263	259	522	9		11	20	127	31	1	76	516	204	163	76	10	94	5	10
死者数	2	3	5		1	1				0	3	1		4	2	3	2			3	3	
負傷者数	126	338	464	301	294	595	12		14	26	178	38	1	100	644	251	200	96	16	106	7	10

死傷者の属性別

	子 供			年 代 別													死 傷 者 の 状 態 別	自 動 車			自動二輪			一般原付			特定小型原付自		軽車両		歩行者	遠隔操作型小型車（遠隔中）	その他
	幼児	小学生	中学生	高校生	19歳以下	20～24歳	25～29歳	30～39歳	40～49歳	50～59歳	60～64歳	65～69歳	70～74歳	75歳以上	運転中	同乗中		計	運転中	同乗中	計	運転中	同乗中	計	非特例	特例	自転車	その他					
死者数					1	2		3		2	1	1	2	15											0			5		6			
負傷者数	35	81	61	93	49	183	180	398	485	447	179	149	130	262	1,535	530	2,065	39	3	42	2		2	16			231		375		3		

歩行者の属性別

	信号無視	通行区分	横 断			計	幼児のひとり歩き	路切不注意	寝そべり等	路上遊戯	路上作業	飛出し	その他の違反	調査不能	違反なし	対象外（第3当事者以降）
			横断歩道外横断	斜め横断	駐車車両直前直後の横断											
					走行車両直前直後の横断											
死者数	1	1			2	2									1	1
負傷者数	8	20	6	2	3	14	1	26	1		2	6	2	294	16	

安管事故

	業務・通勤	業務外	計	特定事 故	第1当事者（一般原付以上）										死傷者（再掲）									
					高校生運転者	24歳以下運転者	高齢運転者	女性運転者	初心運転者	県外運転者	夜間事故	交差点・付近事故	カーブ事故	事業用自動車事故	貨物車事故	バス（形状）事故	タクシー（用途）事故	子供	高齢者	歩行者	自転車	二輪車		
発生件数	283	216	499		4	269	694	764	79	99	622	1,468	128	111	392	15	42							
死者数			3				5	10	6	2	1	14	11	8	3	7			18	6	5	2		
負傷者数	329	263	592				5	356	810	928	108	129	752	1,763	172	134	466	17	51	177	541	375	231	58

青森県の交通事故発生状況

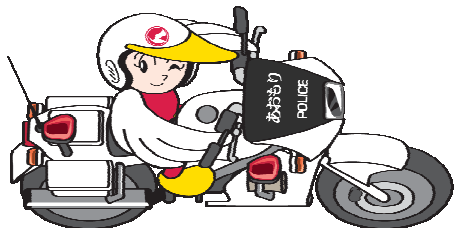
1 月別発生状況

令和7年累計(12月末)

	発 生 件 数						死 者 数						負 傷 者 数											
	(内)死亡事故						(内)重傷事故						(内)重傷者数											
	本年	構成率	前年	増減数	増減率		本年	前年	増減数		本年	構成率	前年	増減数	増減率		本年	前年	増減数					
合計	2,247	100.0%	2,278	-31	-1.4%	26	39	-13	214	219	-5	27	100.0%	43	-16	-37.2%	2,732	100.0%	2,734	-2	-0.1%	238	239	-1
1月	270	12.0%	203	67	33.0%	3	5	-2	15	11	4	3	11.1%	5	-2	-40.0%	320	11.7%	236	84	35.6%	16	13	3
2月	175	7.8%	173	2	1.2%	2	3	-1	15	13	2	2	7.4%	3	-1	-33.3%	217	7.9%	206	11	5.3%	16	14	2
3月	171	7.6%	158	13	8.2%		1	-1	22	11	11		0.0%	1	-1	-100.0%	203	7.4%	193	10	5.2%	25	11	14
4月	144	6.4%	161	-17	-10.6%	3	7	-4	13	21	-8	3	11.1%	7	-4	-57.1%	180	6.6%	181	-1	-0.6%	17	22	-5
5月	149	6.6%	188	-39	-20.7%	2	3	-1	19	16	3	2	7.4%	3	-1	-33.3%	178	6.5%	222	-44	-19.8%	20	17	3
6月	179	8.0%	143	36	25.2%	2	3	-1	18	15	3	2	7.4%	3	-1	-33.3%	213	7.8%	171	42	24.6%	20	16	4
7月	186	8.3%	178	8	4.5%	2	1	1	13	17	-4	2	7.4%	2	0	0.0%	214	7.8%	225	-11	-4.9%	14	20	-6
8月	187	8.3%	192	-5	-2.6%		2	-2	15	18	-3		0.0%	2	-2	-100.0%	248	9.1%	256	-8	-3.1%	16	19	-3
9月	166	7.4%	188	-22	-11.7%	3	5	-2	17	26	-9	3	11.1%	8	-5	-62.5%	197	7.2%	218	-21	-9.6%	18	31	-13
10月	186	8.3%	225	-39	-17.3%	4	5	-1	21	17	4	4	14.8%	5	-1	-20.0%	241	8.8%	262	-21	-8.0%	23	17	6
11月	190	8.5%	213	-23	-10.8%	1	3	-2	21	29	-8	1	3.7%	3	-2	-66.7%	240	8.8%	259	-19	-7.3%	28	32	-4
12月	244	10.9%	256	-12	-4.7%	4	1	3	25	25	0	5	18.5%	1	4	400.0%	281	10.3%	305	-24	-7.9%	25	27	-2

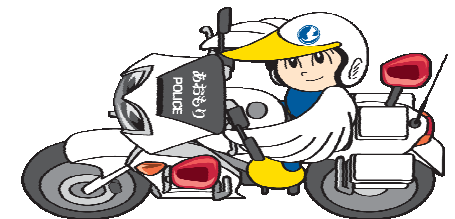
2 警察署別発生状況

	発 生 件 数						死 者 数						負 傷 者 数											
	(内)死亡事故						(内)重傷事故						(内)重傷者数											
	本年	構成率	前年	増減数	増減率		本年	前年	増減数		本年	構成率	前年	増減数	増減率		本年	前年	増減数					
合計	2,247	100.0%	2,278	-31	-1.4%	26	39	-13	214	219	-5	27	100.0%	43	-16	-37.2%	2,732	100.0%	2,734	-2	-0.1%	238	239	-1
青森	573	25.5%	546	27	4.9%	5	5	0	49	53	-4	6	22.2%	5	1	20.0%	651	23.8%	657	-6	-0.9%	52	58	-6
弘前	303	13.5%	331	-28	-8.5%	4	10	-6	26	33	-7	4	14.8%	10	-6	-60.0%	371	13.6%	384	-13	-3.4%	28	34	-6
八戸	459	20.4%	485	-26	-5.4%	3	9	-6	46	32	14	3	11.1%	9	-6	-66.7%	562	20.6%	557	5	0.9%	47	32	15
黒石	117	5.2%	156	-39	-25.0%	2	2	0	10	14	-4	2	7.4%	2	0	0.0%	129	4.7%	178	-49	-27.5%	11	14	-3
五所川原	121	5.4%	107	14	13.1%	2		2	13	7	6	2	7.4%		2		143	5.2%	134	9	6.7%	13	7	6
むつ	67	3.0%	87	-20	-23.0%		2	-2	10	16	-6		0.0%	2	-2	-100.0%	87	3.2%	106	-19	-17.9%	12	18	-6
三沢	156	6.9%	138	18	13.0%	2	2	0	10	10	0	2	7.4%	3	-1	-33.3%	197	7.2%	159	38	23.9%	15	11	4
十和田	181	8.1%	167	14	8.4%	1	2	-1	13	12	1	1	3.7%	4	-3	-75.0%	232	8.5%	204	28	13.7%	14	15	-1
つがる	30	1.3%	40	-10	-25.0%		1	-1	1	2	-1		0.0%	1	-1	-100.0%	40	1.5%	49	-9	-18.4%	1	2	-1
野辺地	42	1.9%	41	1	2.4%	1	1	0	4	12	-8	1	3.7%	1	0	0.0%	57	2.1%	49	8	16.3%	7	12	-5
鰺ヶ沢	15	0.7%	20	-5	-25.0%	1	1	0	6	4	2	1	3.7%	1	0	0.0%	16	0.6%	23	-7	-30.4%	6	4	2
三戸	40	1.8%	34	6	17.6%			0	9	5	4		0.0%		0		52	1.9%	46	6	13.0%	9	5	4
七戸	47	2.1%	43	4	9.3%	1	2	-1	9	8	1	1	3.7%	2	-1	-50.0%	68	2.5%	77	-9	-11.7%	11	10	1
青森南	48	2.1%	44	4	9.1%	2		2	2	2	-2	2	7.4%		2		65	2.4%	54	11	20.4%		3	-3
五戸	25	1.1%	23	2	8.7%	2	2	0	3	5	-2	2	7.4%	3	-1	-33.3%	24	0.9%	29	-5	-17.2%	3	8	-5
外ヶ浜	12	0.5%	5	7	140.0%			0	1	2	-1		0.0%		0		17	0.6%	7	10	142.9%	1	3	-2
大間	1	0.0%	2	-1	-50.0%			0			0		0.0%		0		1	0.0%	2	-1	-50.0%			0
高速隊	10	0.4%	9	1	11.1%			0	4	2	2		0.0%		0		20	0.7%	19	1	5.3%	8	3	5



令和7年推進重点

- 歩行者・自転車等安全対策
- 悪質危険運転根絶対策



3 路線・道路形状・地形・事故類型別発生状況

令和7年累計(12月末)

			発 生 件 数					死 者 数					負 傷 者 数					(内)重傷者数		
			本年	構成率	前年	増減数	増減率	本年	構成率	前年	増減数	増減率	本年	構成率	前年	増減数	増減率	本年	前年	増減数
総 数			2,247	100.0%	2,278	-31	-1.4%	27	100.0%	43	-16	-37.2%	2,732	100.0%	2,734	-2	-0.1%	238	239	-1
路 線 別	国 道	計	596	26.5%	616	-20	-3.2%	10	37.0%	18	-8	-44.4%	775	28.4%	777	-2	-0.3%	67	69	-2
		4号	90	4.0%	89	1	1.1%	1	3.7%	3	-2	-66.7%	124	4.5%	121	3	2.5%	11	15	-4
		7号	139	6.2%	165	-26	-15.8%	5	18.5%	3	2	66.7%	176	6.4%	217	-41	-18.9%	6	14	-8
		45号	71	3.2%	80	-9	-11.3%	1	3.7%	2	-1	-50.0%	103	3.8%	100	3	3.0%	3	7	-4
		101号	36	1.6%	35	1	2.9%		0.0%		0		46	1.7%	41	5	12.2%	6	4	2
		102号	21	0.9%	31	-10	-32.3%		0.0%		0		26	1.0%	32	-6	-18.8%	1	2	-1
		103号	32	1.4%	30	2	6.7%		0.0%		0		38	1.4%	40	-2	-5.0%	5	1	4
		104号	29	1.3%	23	6	26.1%		0.0%	1	-1	-100.0%	38	1.4%	25	13	52.0%	3	3	0
		279号	25	1.1%	34	-9	-26.5%	1	3.7%	3	-2	-66.7%	31	1.1%	40	-9	-22.5%	4	6	-2
		280号	36	1.6%	21	15	71.4%		0.0%		0		42	1.5%	27	15	55.6%	6	5	1
		282号		0.0%	1	-1	-100.0%		0.0%		0			0.0%	1	-1	-100.0%			0
		338号	42	1.9%	38	4	10.5%	1	3.7%		1		60	2.2%	45	15	33.3%	10	5	5
		339号	34	1.5%	39	-5	-12.8%		0.0%	2	-2	-100.0%	41	1.5%	54	-13	-24.1%	4	2	2
		340号	15	0.7%	13	2	15.4%		0.0%	2	-2	-100.0%	21	0.8%	13	8	61.5%	3		3
		394号	5	0.2%	5	0	0.0%	1	3.7%		1		5	0.2%	6	-1	-16.7%	2		2
	454号	21	0.9%	12	9	75.0%		0.0%	2	-2	-100.0%	24	0.9%	15	9	60.0%	3	5	-2	
	県 道	計	533	23.7%	566	-33	-5.8%	9	33.3%	9	0	0.0%	660	24.2%	677	-17	-2.5%	68	67	1
		主要道	279	12.4%	323	-44	-13.6%	5	18.5%	6	-1	-16.7%	347	12.7%	390	-43	-11.0%	26	39	-13
		一般	247	11.0%	241	6	2.5%	2	7.4%	3	-1	-33.3%	299	10.9%	284	15	5.3%	36	28	8
		みちのく	7	0.3%	2	5	250.0%	2	7.4%		2		14	0.5%	3	11	366.7%	6		6
		市町村道	934	41.6%	902	32	3.5%	7	25.9%	13	-6	-46.2%	1,087	39.8%	1,045	42	4.0%	75	75	0
		農林港湾	35	1.6%	35	0	0.0%		0.0%	1	-1	-100.0%	40	1.5%	54	-14	-25.9%	7	7	0
		高速道路	6	0.3%	5	1	20.0%		0.0%		0		14	0.5%	8	6	75.0%	6	3	3
		自専道	6	0.3%	5	1	20.0%		0.0%		0		10	0.4%	13	-3	-23.1%	2		2
		その他	137	6.1%	149	-12	-8.1%	1	3.7%	2	-1	-50.0%	146	5.3%	160	-14	-8.8%	13	18	-5
	道路形状別	交差点	978	43.5%	1,033	-55	-5.3%	8	29.6%	14	-6	-42.9%	1,167	42.7%	1,214	-47	-3.9%	109	113	-4
		交差点付近	490	21.8%	476	14	2.9%	3	11.1%	8	-5	-62.5%	596	21.8%	585	11	1.9%	30	32	-2
		単路	644	28.7%	620	24	3.9%	15	55.6%	19	-4	-21.1%	825	30.2%	775	50	6.5%	86	76	10
		踏切		0.0%		0			0.0%		0			0.0%		0				0
		一般交通の場所	135	6.0%	149	-14	-9.4%	1	3.7%	2	-1	-50.0%	144	5.3%	160	-16	-10.0%	13	18	-5
地形別	市 街	人口集中	1,126	50.1%	1,181	-55	-4.7%	7	25.9%	14	-7	-50.0%	1,321	48.4%	1,345	-24	-1.8%	100	105	-5
		その他	486	21.6%	434	52	12.0%	9	33.3%	7	2	28.6%	587	21.5%	531	56	10.5%	48	48	0
	非市街地	635	28.3%	663	-28	-4.2%	11	40.7%	22	-11	-50.0%	824	30.2%	858	-34	-4.0%	90	86	4	
事 故 類 別	人 対 車 両	計	365	16.2%	391	-26	-6.6%	6	22.2%	21	-15	-71.4%	369	13.5%	373	-4	-1.1%	84	77	7
		通行中	51	2.3%	46	5	10.9%	1	3.7%	2	-1	-50.0%	51	1.9%	45	6	13.3%	10	8	2
		横断中	223	9.9%	243	-20	-8.2%	5	18.5%	12	-7	-58.3%	227	8.3%	233	-6	-2.6%	60	51	9
		その他	91	4.0%	102	-11	-10.8%		0.0%	7	-7	-100.0%	91	3.3%	95	-4	-4.2%	14	18	-4
	車 両 相 互	計	1,817	80.9%	1,812	5	0.3%	12	44.4%	12	0	0.0%	2,290	83.8%	2,263	27	1.2%	126	136	-10
		正面衝突	83	3.7%	92	-9	-9.8%	6	22.2%	5	1	20.0%	127	4.6%	127	0	0.0%	28	24	4
		追突	651	29.0%	635	16	2.5%	1	3.7%		1		843	30.9%	844	-1	-0.1%	11	15	-4
		出会い頭	647	28.8%	634	13	2.1%	4	14.8%	5	-1	-20.0%	796	29.1%	762	34	4.5%	49	52	-3
		右左折時	208	9.3%	251	-43	-17.1%	1	3.7%	1	0	0.0%	250	9.2%	296	-46	-15.5%	24	37	-13
		その他	228	10.1%	200	28	14.0%		0.0%	1	-1	-100.0%	274	10.0%	234	40	17.1%	14	8	6
		計	65	2.9%	75	-10	-13.3%	9	33.3%	10	-1	-10.0%	73	2.7%	98	-25	-25.5%	28	26	2
		工作物	36	1.6%	47	-11	-23.4%	6	22.2%	7	-1	-14.3%	45	1.6%	69	-24	-34.8%	18	20	-2
	車 両 単 独	路外逸脱	3	0.1%	6	-3	-50.0%	2	7.4%	2	0	0.0%	1	0.0%	4	-3	-75.0%	1	1	0
		転倒	4	0.2%	7	-3	-42.9%		0.0%		0		4	0.1%	7	-3	-42.9%	4	3	1
		その他	22	1.0%	15	7	46.7%	1	3.7%	1	0	0.0%	23	0.8%	18	5	27.8%	5	2	3
列車		0.0%		0			0.0%		0			0.0%		0				0		

4 路線・道路形状・地形・事故類型別被害事故発生状況

令和7年累計(12月末)

			昼			夜			中学生以下		高校生		高齢者		歩行者		自転車		二輪車	
			発生件数	死者数	負傷者数	発生件数	死者数	負傷者数	死者数	負傷者数	死者数	負傷者数	死者数	負傷者数	死者数	負傷者数	死者数	負傷者数	死者数	負傷者数
総数			1,625	13	1,980	622	14	752		177		93	18	541	6	375	5	231	2	58
路線別	国道	計	421	5	548	175	5	227	0	38	0	30	6	151	3	61	1	57	1	16
		4号	68		94	22	1	30		10		1		23		9		5		3
		7号	97	2	123	42	3	53		2		7	3	25	2	4	1	13		3
		45号	50	1	75	21		28		7		7	1	20		3		9		
		101号	29		35	7		11		2		2		12		4		1		1
		102号	15		16	6		10		2		2		6		5		1		
		103号	26		30	6		8		1		2		7		3		10		2
		104号	16		25	13		13		5		1		7		2		1		
		279号	19		26	6	1	5		2			1	5	1	4		1		2
		280号	25		29	11		13				3		15		10		9		
		282号																		
		338号	24	1	33	18		27		6		3	1	12		4		2		2
		339号	25		28	9		13		1				13		4		2		2
		340号	13		19	2		2				2		3		4		3		
		394号	4	1	4	1		1						1		1			1	
		454号	10		11	11		13						2		4				1
	県道	計	399	2	505	134	7	155	0	50	0	26	5	134	3	78	1	57	1	17
		主要道	217	2	274	62	3	73		30		16	4	65	2	38		24	1	10
		一般	178		225	69	2	74		20		10	1	68	1	40	1	33		7
		みちのく	4		6	3	2	8						1						
		市町村道	671	5	776	263	2	311		82		33	6	217		171	3	106		22
		農林港湾	23		25	12		15		2		2		5		2		3		1
		高速道路	4		6	2		8		1										
		自専道	6		10					1				1		1				
		その他	101	1	110	36		36		3		2	1	33		62		8		2
	道路形状別	交差点	698	4	824	280	4	343		92		49	5	249	2	189	3	138	1	33
		交差点付近	346		419	144	3	177		27		16	2	99	2	49		25		10
		単路	481	8	628	163	7	197		55		26	10	159	2	75	2	60	1	13
		踏切																		
		一般交通の場所	100	1	109	35		35		3		2	1	34		62		8		2
地形別	市街	人口集中	793	2	925	333	5	396		83		53	5	260	4	241	2	156		26
		その他	354	7	433	132	2	154		48		22	9	109	1	72	2	50		15
	非市街地	478	4	622	157	7	202		46		18	4	172	1	62	1	25	2	17	
事故類型別	人対車両	計	186	0	190	179	6	179	0	35	0	9	5	138	6	368	0	0	0	0
		通行中	25		26	26	1	25		4		3	1	14	1	51				
		横断中	106		109	117	5	118		28		5	4	85	5	226				
		その他	55		55	36		36		3		1		39		91				
	車両相互	計	1,401	7	1,754	416	5	536	0	141	0	81	6	378	0	1	4	229	1	55
		正面衝突	63	4	99	20	2	28		6		2	3	22			1	2		
		追突	492		641	159	1	202		35		15	1	121			1	5		7
		出会い頭	523	2	630	124	2	166		68		31	2	160		1	2	121		25
		右左折時	145	1	174	63		76		16		20		38				69	1	14
		その他	178		210	50		64		16		13		37				32		9
		計	38	6	36	27	3	37	0	1	0	3	7	25	0	6	1	2	1	3
	車両単独	工作物	21	5	20	15	1	25		1		1	5	13		1		1	1	
		路外逸脱	2	1	1	1	1						2				1			
		転倒	2		2	2		2				1						1		3
		その他	13		13	9	1	10				1		12		5				
	列車																			

5 時間・昼夜・曜日・天候・路面状態別発生状況

令和7年累計(12月末)

		発 生 件 数					死 者 数					負 傷 者 数					(内)重傷者数		
		本年	構成率	前年	増減数	増減率	本年	構成率	前年	増減数	増減率	本年	構成率	前年	増減数	増減率	本年	前年	増減数
総 数		2,247	100.0%	2,278	-31	-1.4%	27	100.0%	43	-16	-37.2%	2,732	100.0%	2,734	-2	-0.1%	238	239	-1
時 間 別	0～1	16	0.7%	11	5	45.5%	2	7.4%		2		16	0.6%	13	3	23.1%	1	2	-1
	1～2	13	0.6%	9	4	44.4%		0.0%	2	-2	-100.0%	14	0.5%	10	4	40.0%	1	4	-3
	2～3	11	0.5%	8	3	37.5%	2	7.4%	2	0	0.0%	13	0.5%	6	7	116.7%	1		1
	3～4	12	0.5%	8	4	50.0%		0.0%		0		13	0.5%	10	3	30.0%	2	1	1
	4～5	10	0.4%	8	2	25.0%	1	3.7%	3	-2	-66.7%	20	0.7%	8	12	150.0%	10	3	7
	5～6	34	1.5%	26	8	30.8%	2	7.4%	2	0	0.0%	41	1.5%	29	12	41.4%	6	5	1
	6～7	56	2.5%	46	10	21.7%		0.0%		0		65	2.4%	56	9	16.1%	5	2	3
	7～8	160	7.1%	182	-22	-12.1%	1	3.7%	2	-1	-50.0%	183	6.7%	210	-27	-12.9%	23	18	5
	8～9	201	8.9%	185	16	8.6%		0.0%	4	-4	-100.0%	226	8.3%	208	18	8.7%	14	17	-3
	9～10	159	7.1%	149	10	6.7%		0.0%	1	-1	-100.0%	188	6.9%	178	10	5.6%	14	20	-6
	10～11	142	6.3%	146	-4	-2.7%		0.0%	2	-2	-100.0%	174	6.4%	175	-1	-0.6%	19	16	3
	11～12	131	5.8%	150	-19	-12.7%	2	7.4%	2	0	0.0%	161	5.9%	187	-26	-13.9%	11	13	-2
	12～13	145	6.5%	153	-8	-5.2%	1	3.7%	2	-1	-50.0%	184	6.7%	200	-16	-8.0%	10	14	-4
	13～14	117	5.2%	111	6	5.4%		0.0%	1	-1	-100.0%	151	5.5%	145	6	4.1%	18	9	9
	14～15	120	5.3%	143	-23	-16.1%	4	14.8%		4		152	5.6%	174	-22	-12.6%	14	15	-1
	15～16	131	5.8%	160	-29	-18.1%	2	7.4%	5	-3	-60.0%	169	6.2%	193	-24	-12.4%	10	17	-7
	16～17	162	7.2%	168	-6	-3.6%	3	11.1%	7	-4	-57.1%	199	7.3%	200	-1	-0.5%	18	19	-1
	17～18	232	10.3%	239	-7	-2.9%	1	3.7%	3	-2	-66.7%	279	10.2%	289	-10	-3.5%	22	16	6
	18～19	163	7.3%	162	1	0.6%	1	3.7%	2	-1	-50.0%	201	7.4%	177	24	13.6%	14	16	-2
	19～20	90	4.0%	97	-7	-7.2%	1	3.7%		1		111	4.1%	123	-12	-9.8%	10	9	1
	20～21	64	2.8%	56	8	14.3%	3	11.1%	1	2	200.0%	79	2.9%	70	9	12.9%	9	10	-1
	21～22	37	1.6%	25	12	48.0%	1	3.7%	1	0	0.0%	44	1.6%	28	16	57.1%	4	5	-1
	22～23	24	1.1%	21	3	14.3%		0.0%		0		28	1.0%	26	2	7.7%	1	5	-4
	23～24	17	0.8%	15	2	13.3%		0.0%	1	-1	-100.0%	21	0.8%	19	2	10.5%	1	3	-2
昼 夜 別	計	1,625	72.3%	1,699	-74	-4.4%	13	48.1%	26	-13	-50.0%	1,980	72.5%	2,065	-85	-4.1%	158	166	-8
	昼明	75	3.3%	78	-3	-3.8%	1	3.7%	2	-1	-50.0%	81	3.0%	95	-14	-14.7%	5	8	-3
	昼	1,408	62.7%	1,479	-71	-4.8%	10	37.0%	19	-9	-47.4%	1,710	62.6%	1,803	-93	-5.2%	143	149	-6
	昼暮	142	6.3%	142	0	0.0%	2	7.4%	5	-3	-60.0%	189	6.9%	167	22	13.2%	10	9	1
	計	622	27.7%	579	43	7.4%	14	51.9%	17	-3	-17.6%	752	27.5%	669	83	12.4%	80	73	7
	夜暮	193	8.6%	178	15	8.4%	2	7.4%	4	-2	-50.0%	227	8.3%	207	20	9.7%	27	16	11
	夜	401	17.8%	385	16	4.2%	11	40.7%	9	2	22.2%	490	17.9%	445	45	10.1%	51	52	-1
	夜明	28	1.2%	16	12	75.0%	1	3.7%	4	-3	-75.0%	35	1.3%	17	18	105.9%	2	5	-3
曜 日 別	日	221	9.8%	270	-49	-18.1%	5	18.5%	8	-3	-37.5%	287	10.5%	375	-88	-23.5%	28	24	4
	月	306	13.6%	358	-52	-14.5%	3	11.1%	8	-5	-62.5%	361	13.2%	436	-75	-17.2%	42	34	8
	火	305	13.6%	332	-27	-8.1%	3	11.1%	3	0	0.0%	356	13.0%	385	-29	-7.5%	33	37	-4
	水	323	14.4%	323	0	0.0%	4	14.8%	6	-2	-33.3%	383	14.0%	362	21	5.8%	43	35	8
	木	355	15.8%	312	43	13.8%	2	7.4%	4	-2	-50.0%	416	15.2%	365	51	14.0%	39	43	-4
	金	418	18.6%	393	25	6.4%	3	11.1%	3	0	0.0%	491	18.0%	461	30	6.5%	33	36	-3
	土	319	14.2%	290	29	10.0%	7	25.9%	11	-4	-36.4%	438	16.0%	350	88	25.1%	20	30	-10
天 候 別	晴	1,064	47.4%	1,142	-78	-6.8%	9	33.3%	26	-17	-65.4%	1,288	47.1%	1,362	-74	-5.4%	114	118	-4
	曇	713	31.7%	710	3	0.4%	11	40.7%	11	0	0.0%	877	32.1%	864	13	1.5%	81	76	5
	雨	221	9.8%	209	12	5.7%	4	14.8%	6	-2	-33.3%	257	9.4%	248	9	3.6%	28	28	0
	霧		0.0%	4	-4	-100.0%		0.0%		0			0.0%	5	-5	-100.0%		1	-1
	雪	249	11.1%	213	36	16.9%	3	11.1%		3		310	11.3%	255	55	21.6%	15	16	-1
路 面 状 態 別	乾燥	1,490	66.3%	1,591	-101	-6.3%	14	51.9%	28	-14	-50.0%	1,813	66.4%	1,903	-90	-4.7%	157	175	-18
	湿潤	371	16.5%	385	-14	-3.6%	7	25.9%	11	-4	-36.4%	437	16.0%	467	-30	-6.4%	43	42	1
	凍結	187	8.3%	161	26	16.1%		0.0%	3	-3	-100.0%	233	8.5%	201	32	15.9%	15	9	6
	積雪	191	8.5%	133	58	43.6%	4	14.8%		4		243	8.9%	156	87	55.8%	21	12	9
	非舗装	8	0.4%	8	0	0.0%	2	7.4%	1	1	100.0%	6	0.2%	7	-1	-14.3%	2	1	1

6 警察署・市町村別の交通事故発生状況

(1) 発生件数・死者数・負傷者数

令和7年累計(12月末)

		発 生 件 数					死 者 数				負 傷 者 数				うち重傷者数		
		本年	構成率	前年	増減数	増減率	本年	前年	増減数	増減率	本年	前年	増減数	増減率	本年	前年	増減数
	合 計	2,247	100.0%	2,278	-31	-1.4%	27	43	-16	-37.2%	2,732	2,734	-2	-0.1%	238	239	-1
青 森	青森市(浪岡除く)	554	24.7%	529	25	4.7%	5	3	2	66.7%	626	634	-8	-1.3%	48	53	-5
	平内町	17	0.8%	17	0	0.0%		2	-2	-100.0%	23	23	0	0.0%	2	5	-3
	七戸町	2	0.1%		2		1		1		2		2		2		2
	計	573	25.5%	546	27	4.9%	6	5	1	20.0%	651	657	-6	-0.9%	52	58	-6
青森南	青森市浪岡	48	2.1%	44	4	9.1%	2		2		65	54	11	20.4%		3	-3
弘 前	弘前市	260	11.6%	289	-29	-10.0%	4	7	-3	-42.9%	319	332	-13	-3.9%	25	29	-4
	藤崎町	24	1.1%	22	2	9.1%		1	-1	-100.0%	29	27	2	7.4%	1	2	-1
	板柳町	18	0.8%	18	0	0.0%		1	-1	-100.0%	22	24	-2	-8.3%	2	2	0
	西目屋村	1	0.0%	2	-1	-50.0%		1	-1	-100.0%	1	1	0	0.0%		1	-1
	計	303	13.5%	331	-28	-8.5%	4	10	-6	-60.0%	371	384	-13	-3.4%	28	34	-6
八 戸	八戸市	449	20.0%	475	-26	-5.5%	3	9	-6	-66.7%	549	546	3	0.5%	46	30	16
	階上町	10	0.4%	10	0	0.0%			0		13	11	2	18.2%	1	2	-1
	計	459	20.4%	485	-26	-5.4%	3	9	-6	-66.7%	562	557	5	0.9%	47	32	15
五所川原	五所川原市	90	4.0%	80	10	12.5%	1		1		106	100	6	6.0%	7	4	3
	鶴田町	16	0.7%	11	5	45.5%			0		20	14	6	42.9%	3	2	1
	中泊町	15	0.7%	16	-1	-6.3%	1		1		17	20	-3	-15.0%	3	1	2
	計	121	5.4%	107	14	13.1%	2	0	2		143	134	9	6.7%	13	7	6
十和田	十和田市	155	6.9%	137	18	13.1%		1	-1	-100.0%	191	166	25	15.1%	11	9	2
	六戸町	26	1.2%	30	-4	-13.3%	1	3	-2	-66.7%	41	38	3	7.9%	3	6	-3
	計	181	8.1%	167	14	8.4%	1	4	-3	-75.0%	232	204	28	13.7%	14	15	-1
三 沢	三沢市	95	4.2%	84	11	13.1%		2	-2	-100.0%	117	99	18	18.2%	11	9	2
	おいらせ町	61	2.7%	54	7	13.0%	2	1	1	100.0%	80	60	20	33.3%	4	2	2
	計	156	6.9%	138	18	13.0%	2	3	-1	-33.3%	197	159	38	23.9%	15	11	4
黒 石	黒石市	55	2.4%	67	-12	-17.9%	1		1		58	76	-18	-23.7%	3	8	-5
	平川市	36	1.6%	46	-10	-21.7%	1	1	0	0.0%	43	53	-10	-18.9%	4	4	0
	大鰐町	9	0.4%	13	-4	-30.8%		1	-1	-100.0%	11	15	-4	-26.7%			0
	田舎館村	17	0.8%	30	-13	-43.3%			0		18	34	-16	-47.1%	5	2	3
	計	117	5.2%	156	-39	-25.0%	2	2	0	0.0%	130	178	-48	-27.0%	12	14	-2
む っ	むつ市	65	2.9%	82	-17	-20.7%		2	-2	-100.0%	84	101	-17	-16.8%	10	17	-7
	東通村	2	0.1%	5	-3	-60.0%			0		3	5	-2	-40.0%	2	1	1
	計	67	3.0%	87	-20	-23.0%	0	2	-2	-100.0%	87	106	-19	-17.9%	12	18	-6
野辺地	野辺地町	16	0.7%	12	4	33.3%			0		21	15	6	40.0%	3	4	-1
	横浜町	7	0.3%	8	-1	-12.5%	1	1	0	0.0%	10	9	1	11.1%		3	-3
	六ヶ所村	19	0.8%	21	-2	-9.5%			0		26	25	1	4.0%	4	5	-1
	計	42	1.9%	41	1	2.4%	1	1	0	0.0%	57	49	8	16.3%	7	12	-5
つがる	つがる市	30	1.3%	40	-10	-25.0%		1	-1	-100.0%	40	49	-9	-18.4%	1	2	-1
三 戸	三戸町	10	0.4%	10	0	0.0%			0		13	13	0	0.0%	3		3
	南部町	26	1.2%	20	6	30.0%			0		32	28	4	14.3%	5	4	1
	田子町	4	0.2%	4	0	0.0%			0		7	5	2	40.0%	1	1	0
	計	40	1.8%	34	6	17.6%	0	0	0		52	46	6	13.0%	9	5	4
鰺ヶ沢	鰺ヶ沢町	10	0.4%	8	2	25.0%	1		1		10	11	-1	-9.1%	4	1	3
	深浦町	5	0.2%	12	-7	-58.3%		1	-1	-100.0%	6	12	-6	-50.0%	2	3	-1
	計	15	0.7%	20	-5	-25.0%	1	1	0	0.0%	16	23	-7	-30.4%	6	4	2
七 戸	七戸町	29	1.3%	23	6	26.1%	1		1		44	36	8	22.2%	9	5	4
	東北町	18	0.8%	20	-2	-10.0%		2	-2	-100.0%	24	41	-17	-41.5%	2	5	-3
	計	47	2.1%	43	4	9.3%	1	2	-1	-50.0%	68	77	-9	-11.7%	11	10	1
外ヶ浜	外ヶ浜町	5	0.2%	2	3	150.0%			0		8	3	5	166.7%	1		1
	今別町	2	0.1%	2	0	0.0%			0		2	2	0	0.0%		1	-1
	蓬田村	5	0.2%	1	4	400.0%			0		7	2	5	250.0%		2	-2
	計	12	0.5%	5	7	140.0%	0	0	0		17	7	10	142.9%	1	3	-2
五 戸	五戸町	24	1.1%	23	1	4.3%	2	3	-1	-33.3%	23	29	-6	-20.7%	3	8	-5
	新郷村	1	0.0%		1				0		1		1				0
	計	25	1.1%	23	2	8.7%	2	3	-1	-33.3%	24	29	-5	-17.2%	3	8	-5
大 間	大間町		0.0%	1	-1	-100.0%			0			1	-1	-100.0%			0
	風間浦村	1	0.0%	1	0	0.0%			0		1	1	0	0.0%			0
	佐井村		0.0%		0				0				0				0
	計	1	0.0%	2	-1	-50.0%	0	0	0		1	2	-1	-50.0%	0	0	0
高速隊	高速隊	10	0.4%	9	1	11.1%			0		19	19	0	0.0%	7	3	4

本頁は、市町村(高速隊管轄を除く)を基準に集計したため、警察署管轄区域での集計と異なる場合がある。

(2)－1 事故類型別発生状況(人対車両・車両単独)

令和7年累計(12月末)

		人 対 車 両															車 両 単 独														
		計			背 面 通 行 中			対 面 通 行 中			横 断 中			そ の 他			計			工 作 物			路 外 逸 脱			転 倒			そ の 他		
合 計		発生件数	死者数	負傷者数	発生件数	死者数	負傷者数	発生件数	死者数	負傷者数	発生件数	死者数	負傷者数	発生件数	死者数	負傷者数	発生件数	死者数	負傷者数	発生件数	死者数	負傷者数	発生件数	死者数	負傷者数	発生件数	死者数	負傷者数	発生件数	死者数	負傷者数
青 森	青森市(浪岡除く)	120	3	119	5		5	9		10	74	3	72	32		32	17	0	18	5		6				1		1	11		11
	平内町	0	0	0													2	0	2	1		1						1		1	
	七戸町	0	0	0													1	1	1									1	1	1	
	計	120	3	119	5	0	5	9	0	10	74	3	72	32	0	32	20	1	21	6	0	7	0	0	0	1	0	1	13	1	13
青森南	青森市浪岡	3	0	4							3		4				1	1	0			1	1								
弘 前	弘前市	45	0	47	1		1	1		1	30		32	13		13	6	2	4	5	2	3							1		1
	藤崎町	2	0	2							1		1	1		1	1	0	2										1		2
	板柳町	2	0	2	1		1				1		1				0	0	0												
	西目屋村	0	0	0													0	0	0												
八 戸	計	49	0	51	2	0	2	1	0	1	32	0	34	14	0	14	7	2	6	5	2	3	0	0	0	0	0	0	2	0	3
	八戸市	84	1	86	5		5	7		7	54	1	56	18		18	6	1	7	4	1	5						2		2	
	階上町	1	0	1	1		1										0	0	0												
	計	85	1	87	6	0	6	7	0	7	54	1	56	18	0	18	6	1	7	4	1	5	0	0	0	0	0	0	2	0	2
五所川原	五所川原市	12	0	13				3		3	5		6	4		4	4	1	3	1	1					1		1	2		2
	鶴田町	2	0	2							2		2				3	0	3	1		1					2		2		
	中泊町	1	0	1										1		1	0	0	0												
	計	15	0	16	0	0	0	3	0	3	7	0	8	5	0	5	7	1	6	2	1	1	0	0	0	3	0	3	2	0	2
十和田	十和田市	20	0	21	1		1	3		3	14		15	2		2	1	0	1									1		1	
	六戸町	3	0	3				1		1	2		2				0	0	0												
	計	23	0	24	1	0	1	4	0	4	16	0	17	2	0	2	1	0	1	0	0	0	0	0	0	0	0	0	1	0	1
三 沢	三沢市	7	0	7	3		3	1		1	3		3			4	0	4	3		3							1		1	
	おいらせ町	6	0	6				1		1	2		2	3		3	1	0	2	1		2									
	計	13	0	13	3	0	3	2	0	2	5	0	5	3	0	3	5	0	6	4	0	5	0	0	0	0	0	0	1	0	1
黒 石	黒石市	8	0	8	1		1	1		1	2		2	4		4	1	1	0	1	1										
	平川市	7	0	7	1		1	2		2	3		3	1		1	0	0	0												
	大鰐町	1	0	1							1		1				0	0	0												
	田舎館村	0	0	0													0	0	0												
む つ	計	16	0	16	2	0	2	3	0	3	6	0	6	5	0	5	1	1	0	1	1	0	0	0	0	0	0	0	0	0	0
	むつ市	14	0	14				1		1	8		8	5		5	3	0	4	3		4									
	東通村	0	0	0													1	0	2	1		2									
	計	14	0	14	0	0	0	1	0	1	8	0	8	5	0	5	4	0	6	4	0	6	0	0	0	0	0	0	0	0	0
野辺地	野辺地町	3	0	3							2		2	1		1	0	0	0												
	横浜町	2	1	1							2	1	1				0	0	0												
	六ヶ所村	1	0	1							1		1				0	0	0												
	計	6	1	5	0	0	0	0	0	0	5	1	4	1	0	1	0	0	0	0	0	0	0	0	0	0	0	0	0	0	0
つがる	つがる市	2	0	2						2		2				0	0	0													
三 戸	三戸町	3	0	3							3		3				0	0	0												
	南部町	1	0	1							1		1				1	0	1					1		1					
	田子町	1	0	1										1		1	0	0	0												
	計	5	0	5	0	0	0	0	0	0	4	0	4	1	0	1	1	0	1	0	0	0	1	0	1	0	0	0	0	0	0
鯉ヶ沢	鯉ヶ沢町	3	1	2				1	1		1		1	1		1	1	0	1	1		1									
	深浦町	0	0	0													0	0	0												
	計	3	1	2	0	0	0	1	1	0	1	0	1	1	0	1	1	0	1	1	0	1	0	1	0	0	0	0	0	0	0
	七戸町	5	0	5							4		4	1		1	2	0	6	2		6									
外ヶ浜	東北町	1	0	1										1		1	2	0	3	2		3									
	計	6	0	6	0	0	0	0	0	0	4	0	4	2	0	2	4	0	9	4	0	9	0	0	0	0	0	0	0	0	0
	外ヶ浜町	0	0	0													0	0	0												
	今別町	1	0	1										1		1	0	0	0												
五 戸	蓬田村	0	0	0													1	0	2		2										
	計	1	0	1	0	0	0	0	0	0	0	0	0	1	0	1	1	0	2	1	0	2	0	0	0	0	0	0	0	0	0
	五戸町	3	0	3	1		1				2		2			3	2	1	2	1	1	1	1	1							
	新郷村	1	0	1										1		1	0	0	0												
大 間	計	4	0	4	1	0	1	0	0	0	2	0	2	1	0	1	3	2	1	2	1	1	1	1	0	0	0	0	0	0	0
	大間町	0	0	0													0	0	0												
	風間浦村	0	0	0													0	0	0												
	佐井村	0	0	0													0	0	0												
高速隊	計	0	0	0	0	0	0	0	0	0	0	0	0	0	0	0	0	0	0	0	0	0	0	0	0	0	0	0	0	0	
高速隊	高速隊	0	0	0												3	0	0	6	2		5							1		1

(2)ー2 事故類型別発生状況(車両相互・列車)

令和7年累計(12月末)

		車										両										相										互										列 車		
		計			正 面 衝 突			追 突			出 会 い 頭			追 越 追 抜 時			す れ 違 い 時			左 折 時			右 折 時			そ の 他																		
合 計		1,817	12	2,290	83	6	127	651	1	843	647	4	796	17	0	20	39	0	49	38	0	42	170	1	208	172	0	205	0	0	0													
青 森	青森市(浪岡除く)	417	2	489	14		21	147		178	122	2	140	2		2	11		14	15		16	65		70	41		48																
	平内町	15	0	21	2		5	8		10	3		4									1		1	1																			
	七戸町	1	0	1	1		1																																					
	計	433	2	511	17	0	27	155	0	188	125	2	144	2	0	2	11	0	14	15	0	16	66	0	71	42	0	49	0	0	0													
青森南	青森市浪岡	44	1	61	5	1	7	26		37	6		7				2		2			2		4	3		4																	
弘 前	弘前市	209	2	268	9	1	16	79		104	63	1	77	3		3	5		5	4		4	20		31	26		28																
	藤崎町	21	0	25				12		15	6		7							1		1	1		1	1																		
	板柳町	16	0	20				6		6	8		10												2		4																	
	西目屋村	1	0	1																					1																			
八 戸	計	247	2	314	9	1	16	97	0	125	77	1	94	3	0	3	5	0	5	5	0	5	21	0	32	30	0	34	0	0	0													
	八戸市	359	1	456	8		12	132		171	119		152			4		6	7		7	43	1	52	46		56																	
	階上町	9	0	12				2		5	4		4	2		2									1																			
	計	368	1	468	8	0	12	134	0	176	123	0	156	2	0	2	4	0	6	7	0	7	43	1	52	47	0	57	0	0	0													
五所川原	五所川原市	74	0	90	1		1	35		44	20		25	1		2	4		5	2		2	3		3	8		8																
	鶴田町	11	0	15	1		3	5		5	3		5			1			1			1		1																				
	中泊町	14	1	16	1		2	4	1	3	6		7			1			2			2		2																				
	計	99	1	121	3	0	6	44	1	52	29	0	37	1	0	2	6	0	8	2	0	2	6	0	6	8	0	8	0	0	0													
十和田	十和田市	134	0	169	6		8	36		48	77		95	1		1	1		3		6	4		4	6		6																	
	六戸町	23	1	38	3	1	4	8		14	12		20																															
	計	157	1	207	9	1	12	44	0	62	89	0	115	1	0	1	1	0	1	3	0	6	4	0	4	6	0	6	0	0	0													
	三沢市	84	0	106	2		2	16		20	51		66	1		2	1		1	1		1	7		9	5		5																
三 沢	おいらせ町	54	2	72	2	1	4	23		34	22	1	26	2		2	1		1	1		1	2		3	1		1																
	計	138	2	178	4	1	6	39	0	54	73	1	92	3	0	4	2	0	2	2	0	2	9	0	12	6	0	6	0	0	0													
	黒石市	46	0	50	3		3	10		11	24		24			2		2				1		1	6		9																	
	平川市	29	1	35	3	1	2	8		8	15		20											3		5																		
黒 石	大鰐町	8	0	10	1		1	6		7												1		2																				
	田舎館村	17	0	18	1		1	1		1	9		9						2		2	1		1	3		4																	
	計	100	1	113	8	1	7	25	0	27	48	0	53	0	0	0	2	0	2	2	0	2	3	0	4	12	0	18	0	0	0													
	むつ市	48	0	66	4		7	19		24	18		24						1		1	2		5	4		5																	
む つ	東通村	1	0	1																					1																			
	計	49	0	67	4	0	7	19	0	24	18	0	24	0	0	0	0	0	0	1	0	1	2	0	5	5	0	6	0	0	0													
	野辺地町	13	0	18	1		3	3		4	6		8									2		2	1		1																	
	横浜町	5	0	9				3		6	1		1			1		2																										
野辺地	六ヶ所村	18	0	25	2		5	2		2	5		7	2		2	2		4			3		3	2		2																	
	計	36	0	52	3	0	8	8	0	12	12	0	16	2	0	2	3	0	6	0	0	0	5	0	5	3	0	3	0	0	0													
	つがる市	28	0	38				13		19	8		11				1		1			3		3	3		4																	
	三戸町	7	0	10				7		10																																		
三 戸	南部町	24	0	30	4		4	11		17	5		5			1		1	1		1	1		1	1		1																	
	田子町	3	0	6						2	2		2									1		4																				
	計	34	0	46	4	0	4	18	0	27	7	0	7	0	0	0	1	0	1	1	0	1	2	0	5	1	0	1	0	0	0													
	鰺ヶ沢町	6	0	7	1		1	1		1	3		4												1		1																	
鰺ヶ沢	深浦町	5	0	6				1		2	3		3	1		1																												
	計	11	0	13	1	0	1	2	0	3	6	0	7	1	0	1	0	0	0	0	0	0	0	0	0	1	0	1	0	0	0													
	七戸町	22	1	33	3	1	6	8		13	8		11			1		1				2		2																				
	東北町	15	0	20	4		5	4		4	5		8									1		2	1		1																	
七 戸	計	37	1	53	7	1	11	12	0	17	13	0	19	0	0	0	1	0	1	0	0	0	3	0	4	1	0	1	0	0	0													
	外ヶ浜町	5	0	8	1		3	2		3	2		2																															
	今別町	1	0	1						1	1		1																															
	蓬田村	4	0	5				2		2	1		1	1		2																												
外ヶ浜	計	10	0	14	1	0	3	4	0	5	4	0	4	1	0	2	0	0	0	0	0	0	0	0	0	0	0	0	0	0	0													
	五戸町	18	0	19				6		6	9		10										1		1	2		2																
	新郷村	0	0	0																																								
	計	18	0	19	0	0	0	6	0	6	9	0	10	0	0	0	0	0	0	0	0	0	1	0	1	2	0	2	0	0	0													
五 戸	大間町	0	0	0																																								
	風間浦村	1	0	1																					1		1																	
	佐井村	0	0	0																																								
	計	1	0	1	0	0	0	0	0	0	0	0	0	0	0	0	0	0	0	0	0	0	0	0	0	1	0	1	0	0	0													
大間	高速隊	7	0	14				5		9				1		1									1		4																	

(3) 道路・昼夜・道路形状別発生状況

令和7年累計(12月末)

		道 路 別									別									昼 夜 別				道 路 形 状 別							
		国 道			県 道			市 町 村 道			高 速 道			自 専 道			そ の 他			昼		夜		交 差 点 (付 近 含 む)		そ の 他					
合 計		発生件数	死者数	負傷者数	発生件数	死者数	負傷者数	発生件数	死者数	負傷者数	発生件数	死者数	負傷者数	発生件数	死者数	負傷者数	発生件数	死者数	負傷者数	発生件数	死者数	負傷者数	発生件数	死者数	負傷者数	発生件数	死者数	負傷者数			
青 森	青森市(浪岡除く)	171	3	203	105	1	117	235	1	260							42		45	373		425	181	5	201	386	5	434	168		192
	平内町	16		21	1		2													13		19	4		4	6		8	11		15
	七戸町																2	1	2	1		1	1	1	1				2	1	2
	計	187	3	224	106	1	119	235	1	260				0	0	0	44	1	47	387	0	445	186	6	206	392	5	442	181	1	209
青森南	青森市浪岡	24	1	37	15		18	8	1	8				1		2				28		40	20	2	25	27		36	21	2	29
	弘前市	31	1	39	87	1	119	119	2	138							23		23	198	3	246	62	1	73	170	3	212	90	1	107
弘 前	藤崎町	12		16	8		8	4		5										19		22	5		7	16		19	8		10
	板柳町	8		10	6		8	4		4										15		19	3		3	12		14	6		8
	西目屋村							1		1															1				1		1
	計	51	1	65	101	1	135	128	2	148				0	0	0	23	0	23	232	3	287	71	1	84	198	3	245	105	1	126
八 戸	八戸市	98		127	74	2	88	241		296							36	1	38	331	2	404	118	1	145	300	2	367	149	1	182
	階上町	4		7	2		2	4		4										9		12	1		1	4		5	6		8
五所川原	計	102	0	134	76	2	90	245	0	300				0	0	0	36	1	38	340	2	416	119	1	146	304	2	372	155	1	190
	五所川原市	31		38	20		24	24	1	27			1			2	14		15	63	1	75	27		31	52		61	38	1	45
	鶴田町	9		12	5		5	2		3										12		13	4		7	12		14	4		6
	中泊町	1		1	4	1	3	3		5							7		8	10		12	5	1	5	9		11	6	1	6
十和田	計	41	0	51	29	1	32	29	1	35			1	0	2	21	0	23	85	1	100	36	1	43	73	0	86	48	2	57	
	十和田市	18		28	26		33	103		122						8		8	116		140	39		51	116		139	39		52	
	六戸町	4		7	13	1	20	9		14										20	1	30	6		11	18		29	8	1	12
	計	22	0	35	39	1	53	112	0	136			0	0	0	8	0	8	136	1	170	45	0	62	134	0	168	47	1	64	
三 沢	三沢市	4		8	21		25	58		68						12		16	59		69	36		48	73		94	22		23	
	おいらせ町	19	2	29	21		28	17		19						4		4	50	2	67	11		13	38	1	45	23	1	35	
	計	23	2	37	42	0	53	75	0	87			0	0	0	16	0	20	109	2	136	47	0	61	111	1	139	45	1	58	
	黒石市	5	1	4	14		14	28		29						8		11	47	1	49	8		9	34		35	21	1	23	
黒 石	平川市	3	1	3	19		24	12		13						2		2	27	1	33	9		10	24		29	12	1	14	
	大鰐町	9		11															6		6	3		5	5		7	4		4	
	田舎館村				12		13	4		4						1		1	12		13	5		5	13		14	4		4	
	計	17	2	18	45	0	51	44	0	46			0	0	0	11	0	14	92	2	101	25	0	29	76	0	85	41	2	45	
む つ	むつ市	37		49	13		16	11		15						4		4	43		56	22		28	33		40	32		44	
	東通村	2		3															2		3						2			3	
	計	39	0	52	13	0	16	11	0	15			0	0	0	4	0	4	45	0	59	22	0	28	33	0	40	34	0	47	
	野辺地町	6		9	3		4	6		7						1		1	10		13	6		8	12		14	4		7	
野辺地	横浜町	4	1	7	1		1	1		1						1		1	6		10	1	1		4		7	3	1	3	
	六ヶ所村	11		13	2		5	6		8									15		22	4		4	10		12	9		14	
	計	21	1	29	6	0	10	13	0	16			0	0	0	2	0	2	31	0	45	11	1	12	26	0	33	16	1	24	
	つがる市	7		11	14		19	5		5						4		5	20		26	10		14	18		25	12		15	
三 戸	三戸町	7		9	2		3	1		1									6		9	4		4	5		6	5		7	
	南部町	13		19	7		8	4		3						2		2	20		26	6		6	15		19	11		13	
	田子町	3		6												1		1	3		6	1		1			4			7	
	計	23	0	34	9	0	11	5	0	4			0	0	0	3	0	3	29	0	41	11	0	11	20	0	25	20	0	27	
鰺ヶ沢	鰺ヶ沢町	4		4	3	1	3	3		3									9		10	1	1		5		6	5	1	4	
	深浦町	5		6															5		6			2		2	3			4	
	計	9	0	10	3	1	3	3	0	3			0	0	0	0	0	0	14	0	16	1	1	0	7	0	8	8	1	8	
	七戸町	9		13	9		11	7		10						4	1	10	23		32	6	1	13	17		20	12	1	24	
七 戸	東北町	2		3	9		12	6		8						1		1	15		21	3		3	11		15	7		9	
	計	11	0	16	18	0	23	13	0	18			0	0	0	5	1	11	38	0	53	9	1	16	28	0	35	19	1	33	
	外ヶ浜町	4		5	1		3												5		8			3		4	2			4	
	今別町	1		1				1		1									2		2			2		2					
外ヶ浜	蓬田村	5		7															3		4	2		3	2		3	3		4	
	計	10	0	13	1	0	3	1	0	1			0	0	0	0	0	0	10	0	14	2	0	3	7	0	9	5	0	8	
	五戸町	8		8	9		10	7	2	5									19	2	18	5		5	14		15	10	2	8	
	新郷村															1		1	1		1						1			1	
五 戸	計	8	0	8	9	0	10	7	2	5			0	0	0	1	0	1	20	2	19	5	0	5	14	0	15	11	2	9	
	大間町																														
	風間浦村	1		1															1		1							1		1	
	佐井村																														
大 間	計	1	0	1	0	0	0	0	0	0			0	0	0	0	0	0	1	0	1	0	0	0	0	0	0	1	0	1	
	高速隊										6		13			4				8		12	2		7			10		19	
	高速隊																			</											

本頁は、市町村(高速隊管轄を除く)を基準に集計したため、警察署管轄区域での集計と異なる場合がある。

(4) 被害事故の発生状況

令和7年累計(12月末)

		子 供												高 校 生			高 齢 者			歩 行 者			自 転 車			自 動 二 輪			一 般 原 付 自 転 車		
		計			幼 児			小 学 生			中 学 生																				
		死傷者数	死者数	負傷者数	死傷者数	死者数	負傷者数	死傷者数	死者数	負傷者数	死傷者数	死者数	負傷者数	死傷者数	死者数	負傷者数	死傷者数	死者数	負傷者数	死傷者数	死者数	負傷者数	死傷者数	死者数	負傷者数	死傷者数	死者数	負傷者数	死傷者数	死者数	負傷者数
合 計		177	0	177	35	0	35	81	0	81	61	0	61	93	0	93	558	17	541	381	6	375	236	5	231	44	2	42	16	0	16
青 森	青森市(浪岡除く)	27	0	27	4		4	12		12	11		11	30		30	115	2	113	124	3	121	90	1	89	10		10	1		1
	平内町	2	0	2				2		2							5		5	2		2	1		1						
	七戸町	0	0	0																											
	計	29	0	29	4	0	4	14	0	14	11	0	11	30	0	30	120	2	118	126	3	123	91	1	90	10	0	10	1	0	1
青森南	青森市浪岡	1	0	1				1		1				1		1	11		11	4		4	2	1	1	1		1			
弘 前	弘前市	31	0	31	6		6	14		14	11		11	12		12	54	4	50	47		47	45	2	43	3		3	2		2
	藤崎町	2	0	2							2		2				10		10	2		2	3		3	1		1			
	板柳町	2	0	2	1		1				1		1				9		9	2		2	2		2			1		1	
	西目屋村	0	0	0																2		2			2						
	計	35	0	35	7	0	7	14	0	14	14	0	14	12	0	12	73	4	69	51	0	51	50	2	48	4	0	4	3	0	3
八 戸	八戸市	30	0	30	4		4	15		15	11		11	18		18	117	2	115	87	1	86	45		45	10	1	9	5		5
	階上町	0	0	0										3		3	3		3	1		1									
五所川原	計	30	0	30	4	0	4	15	0	15	11	0	11	21	0	21	120	2	118	88	1	87	45	0	45	10	1	9	5	0	5
	五所川原市	4	0	4	1		1	2		2	1		1	4		4	24	1	23	13		13	6		6	2		2			
	鶴田町	0	0	0										1		1	4		4	2		2			2		2	1		1	
	中泊町	1	0	1				1		1							11	1	10	1		1	4	1	3						
十和田	計	5	0	5	1	0	1	3	0	3	1	0	1	5	0	5	39	2	37	16	0	16	10	1	9	4	0	4	1	0	1
	十和田市	21	0	21	1		1	15		15	5		5	4		4	36		36	21		21	7		7	2		2			
	六戸町	4	0	4	3		3	1		1							13	1	12	3		3	1		1			1			1
	計	25	0	25	4	0	4	16	0	16	5	0	5	4	0	4	49	1	48	24	0	24	8	0	8	2	0	2	1	0	1
三 沢	三沢市	7	0	7	2		2	3		3	2		2	6		6	16		16	8		8	8		8				2		2
	おいらせ町	4	0	4				1		1	3		3	5		5	15	2	13	6		6	6		6	1		1			
	計	11	0	11	2	0	2	4	0	4	5	0	5	11	0	11	31	2	29	14	0	14	14	0	14	1	0	1	2	0	2
黒 石	黒石市	7	0	7	1		1	4		4	2		2				11		11	8		8	5		5	2	1	1	1		1
	平川市	7	0	7	2		2	2		2	3		3				7		7	7		7	3		3	1		1			
	大鰐町	0	0	0													3		3	1		1									
	田舎館村	1	0	1							1		1				4		4				3		3						
	計	15	0	15	3	0	3	6	0	6	6	0	6	0	0	0	25	0	25	16	0	16	11	0	11	3	1	2	1	0	1
む つ	むつ市	8	0	8	1		1	1		1	6		6	2		2	14		14	14		14	2		2	4		4			
	東通村	0	0	0																											
	計	8	0	8	1	0	1	1	0	1	6	0	6	2	0	2	14	0	14	14	0	14	2	0	2	4	0	4	0	0	0
野 辺 地	野辺地町	0	0	0										1		1	3		3	3		3	2		2						
	横浜町	0	0	0													2	1	1	2	1	1									
	六ヶ所村	1	0	1	1		1							1		1	5		5	1		1				1		1			
	計	1	0	1	1	0	1	0	0	0	0	0	0	2	0	2	10	1	9	6	1	5	2	0	2	1	0	1	0	0	0
つ がる	つがる市	0	0	0													9		9	2		2				1		1			
三 戸	三戸町	2	0	2	2		2							1		1	5		5	3		3									
	南部町	2	0	2	2		2										7		7	1		1				2		2			
	田子町	2	0	2				2		2				1		1	2		2	1		1									
	計	6	0	6	4	0	4	2	0	2	0	0	0	2	0	2	14	0	14	5	0	5	0	0	0	2	0	2	0	0	0
鰺ヶ沢	鰺ヶ沢町	0	0	0													6	1	5	3	1	2									
	深浦町	0	0	0										1		1	3		3									1		1	
	計	0	0	0	0	0	0	0	0	0	0	0	0	1	0	1	9	1	8	3	1	2	0	0	0	0	0	0	1	0	1
七 戸	七戸町	4	0	4	1		1	3		3							11		11	5		5				1		1			
	東北町	3	0	3	2		2				1		1	2		2	6		6	1		1						1		1	
	計	7	0	7	3	0	3	3	0	3	1	0	1	2	0	2	17	0	17	6	0	6	0	0	0	1	0	1	1	0	1
	外ヶ浜町	1	0	1										1		1			1												
外ヶ浜	今別町	0	0	0													1		1	1		1									
	蓬田村	0	0	0													5		5												
	計	1	0	1	0	0	0	0	0	0	1	0	1	0	0	0	7	0	7	1	0	1	0	0	0	0	0	0	0	0	0
	五戸町	1	0	1				1		1							8	2	6	3		3	1		1						
五 戸	新郷村	0	0	0													1		1	1		1									
	計	1	0	1	0	0	0	1	0	1	0	0	0	0	0	0	9	2	7	4	0	4	1	0	1	0	0	0	0	0	0
	大間町	0	0	0																											
	風間浦村	0	0	0																											
大 間	佐井村	0	0	0																											
	計	0	0	0	0	0	0	0	0	0	0	0	0	0	0	0	0	0	0	0	0	0	0	0	0	0	0	0	0	0	0
	高速隊	2	0	2	1		1	1		1							1		1	1		1									

本頁は、市町村(高速隊管轄を除く)を基準に集計したため、警察署管轄区域での集計と異なる場合がある。
 高齢者が高校生であった場合はそれぞれに計上した。