

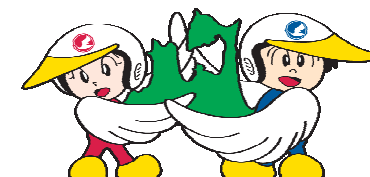
# 交通事故月報(令和7年11月末)

本資料は、令和7年12月11日現在判明している情報を元に作成した。 青森県警察本部交通部交通企画課作成



## 月別の死亡事故発生件数及び死者数の推移

		1月	2月	3月	4月	5月	6月	7月	8月	9月	10月	11月	12月	年間 合計
令和7年	発生件数	3	2	0	3	2	2	2	0	3	4	1		22
	死者数	3	2	0	3	2	2	2	0	3	4	1		22
	累計死者数	3	5	5	8	10	12	14	14	17	21	22		22
令和6年	発生件数	5	3	1	7	3	3	1	2	5	5	3	1	39
	死者数	5	3	1	7	3	3	2	2	8	5	3	1	43
	累計死者数	5	8	9	16	19	22	24	26	34	39	42	43	43
最近5年間の 平均死者数		2.6	1.6	3.8	2.2	3.0	2.4	2.4	2.6	4.2	3.2	3.8	3.4	35.2



# 交通事故の特徴

11 月中 ※( ) 内は前年比

## 1 交通事故概況

・ 発生件数	190 件	( -23 件)
・ 死者数	1 人	( -2 人)
・ 負傷者数	240 人	( -19 人)

※ 発生件数、死者数、負傷者数は減少した。

## 2 死亡事故の特徴

### ○ 交通死亡事故

・ 発生件数	1 件	( -2 件)
・ 死者数	1 人	( -2 人)

### ○ 事故類型別

・ 人対車	0 人	( -3 人)
・ 車両相互	1 人	( +1 人)
・ 車両単独	0 人	( ±0 人)
・ 列車	0 人	( ±0 人)

### ○ 死者の状態別

・ 自動車乗車中	1 人	( ±0 人)
・ 自動二輪乗車中	0 人	( ±0 人)
・ 一般原付乗車中	0 人	( ±0 人)
・ 自転車乗用中	0 人	( ±0 人)
・ 歩行中	0 人	( -2 人)
・ その他	0 人	( ±0 人)

### ○ 昼夜別

・ 昼	1 人	( ±0 人)
・ 夜	0 人	( -2 人)

## 3 子供・高齢者が死傷した事故

### ○ 子供の死傷者数

・ 死者数	0 人	( ±0 人)
・ 負傷者	16 人	( ±0 人)

### ○ 高齢者の死傷者数

・ 死者数	1 人	( -1 人)
・ 負傷者	50 人	( -15 人)

11 月末累計 ※( ) 内は前年比

## 1 交通事故概況

・ 発生件数	2,003 件	( -19 件)
・ 死者数	22 人	( -20 人)
・ 負傷者数	2,451 人	( +22 人)

※ 発生件数及び死者数は減少し、負傷者数は増加した。

## 2 死亡事故の特徴

### ○ 交通死亡事故

・ 発生件数	22 件	( -16 件)
・ 死者数	22 人	( -20 人)

### ○ 事故類型別

・ 人対車	3 人	( -17 人)
・ 車両相互	12 人	( ±0 人)
・ 車両単独	7 人	( -3 人)
・ 列車	0 人	( ±0 人)

### ○ 死者の状態別

・ 自動車乗車中	11 人	( -7 人)
・ 自動二輪乗車中	2 人	( ±0 人)
・ 一般原付乗車中	0 人	( ±0 人)
・ 自転車乗用中	5 人	( +3 人)
・ 歩行中	3 人	( -17 人)
・ その他	1 人	( +1 人)

### ○ 昼夜別

・ 昼	11 人	( -15 人)
・ 夜	11 人	( -5 人)

## 3 子供・高齢者が死傷した事故

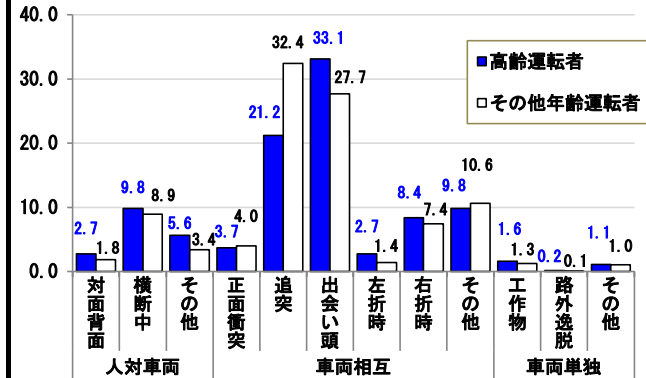
### ○ 子供の死傷者数

・ 死者数	0 人	( -1 人)
・ 負傷者	167 人	( +16 人)

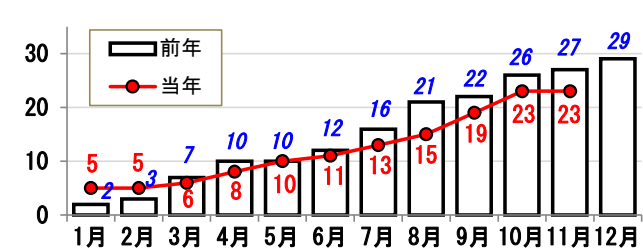
### ○ 高齢者の死傷者数

・ 死者数	13 人	( -12 人)
・ 負傷者	482 人	( -64 人)

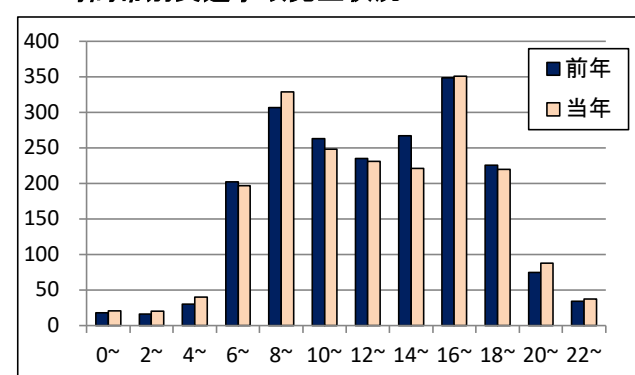
## 4 年齢層別の事故類型別発生状況(%)



## 5 飲酒運転事故発生状況(積み上げグラフ)



## 6 時間帯別交通事故発生状況



# 交通事故発生状況総括表

時間別		0～1時	1～2時	2～3時	3～4時	4～5時	5～6時	6～7時	7～8時	8～9時	9～10時	10～11時	11～12時	12～13時	13～14時	14～15時	15～16時	16～17時	17～18時	18～19時	19～20時	20～21時	21～22時	22～23時	23～24時	県内 令和7年11月末															
	発生件数	9	12	10	10	9	31	52	145	180	149	127	121	129	102	104	117	142	209	140	80	53	35	22	15	発生件数	2,003														
	死者数	2		2		1	2		1			2	1			3	1	2	1	1	1	1			死者数	22															
	負傷者数	8	13	12	11	19	38	61	165	205	178	158	149	167	134	130	149	175	250	176	99	67	42	26	19	負傷者数	2,451														
路線別		国 道															県 道										市町村道	農林 港湾	高 速 道	路 計	自専道	その他	地 形 形 別		市 街 地	非市街地					
		4号	7号	45号	101号	102号	103号	104号	279号	280号	282号	338号	339号	340号	394号	454号	計	主要道	一般	みちのく	計	482	823	30	5	1	6	5	124	発生件数	983	454		566							
	発生件数	81	122	64	30	20	31	22	22	33		39	31	15	5	18	533	251	224	7	482	823	30	5	1	6	5	124	死者数	5	7	10									
	死者数	1	3	1								1			1		7	5	2	2	9	5			0		1	死者数	5	7	10										
負傷者数	114	155	93	34	25	37	31	27	39		55	38	21	5	21	695	315	270	14	599	967	35	11	3	14	8	133	負傷者数	1,163	554	734										
曜日別		日	月	火	水	木	金	土	道路 形状 別		交 差 点（1当進入側基準）					交差点 付近		単 路					踏切		一般交通 の場所	単 路 幅 員 別		3.5m未満	3.5m以上	5.5m以上	9.0m以上	13.0m以上	19.0m以上								
										5.5m未満	5.5m以上	13m以上	計		トンネル	橋	カーブ等	その他	計					発生件数	29	95	531	199	132	26											
	発生件数	205	273	279	285	309	363	289		発生件数	164	583	122	869	426	4	8	79	495	586			122	死者数	1	1	9	2	2												
	死者数	4	1	2	4	1	3	7		死者数		3	3	6	3	1		7	4	12			1	負傷者数	30	113	659	261	167	40											
負傷者数	270	329	325	339	361	429	398	負傷者数	194	713	143	1,050	516	6	13	114	621	754			131	負傷者数	30	113	659	261	167	40													
道路線形		右カーブ・屈折 上り				左カーブ・屈折 上り				直 線				一般交通 の場所	第1 当 事 者 別		中学生 以下	高校生	年 代 別																						
		下り	平坦	計	下り	平坦	計	上り	下り	平坦	計			19歳以下		20～24歳	25～29歳	30～34歳	35～39歳	40～44歳	45～49歳	50～54歳	55～59歳	60～64歳	65～69歳	70～74歳	75歳以上	不明													
	発生件数	3	4	50	57	6	6	47	59	22	35	1,708	1,765	122		発生件数	3	8	55	179	127	114	108	127	164	155	157	172	155	182	289										
	死者数	1		2	3	1		3	4			14	14	1		死者数			2	3	2		1		1	2		2	8												
負傷者数	2	4	72	78	7	12	60	79	25	45	2,093	2,163	131	負傷者数	3	8	77	237	178	147	124	154	192	191	193	209	180	216	334	8											
当 事 者 種 別		乗 用 車					貨 物 車					特 殊 車					二 輪 車					特定小型原付自転車					軽車両					歩行者	遠隔操作型小型車 （遠隔中）	列車	不明						
		大型	中型	準中型	普通	軽	ミニカー	計	大型	中型	準中型	普通	軽	計	農耕作業	大型	小型	計	小型二輪	軽二輪	三種原付	小計	一般原付	計	非特例	特例	自転車	その他													
	発生件数	10	4		903	688		1,605	23	20	34	77	195	349	3	9	2	14	5		3	8	4	12			11			4		8									
	死者数				6	5		11	1	1	2	1	2	7	1			1	1			1		1			2														
	負傷者数	10	6		1,144	829		1,989	29	21	42	101	222	415	2	10	3	15	4		3	7	4	11			9			4		8									
事 故 類 型 別		人 対 人										車 間										車 間 相 互										車 間 単 独									
		対面 通行中	背面 通行中	横断歩道	横断歩道付近	歩道橋付近	その他	遊戯中	路上 作業中	路上 停止中	路上 横臥	その他	計	正面 衝突	追突	出会い頭	左折時	右折時	その他	計	工 作 物										駐車車両	路外逸脱	転倒	その他	計	列車					
	発生件数	20	29	125	4		57		7	9		67	318	77	573	587	36	153	207	1,633	3		3	5	6	2	9	7	3	3	11	52									
	死者数		1				2					3	6	1	4			1		12				2	2			1	2			7									
	負傷者数	20	29	133	4		55		7	9		67	324	120	740	730	38	189	251	2,068	5		6	5	4	6	10	7	1	3	12	59									
第1 当 事 者 の 違 反 別		信号無視	通行区分	最高速度違反	横断等禁止	車間距離不保持	進路変更禁止違反	追越違反	踏切不停止等	右折違反	左折違反	優先通行妨害	交差点安全進行義務	歩行者妨害等	横断自転車妨害	徐行違反	一時不停止等	安 全 運 転 義 務 違 反					その他	調査不能	歩行者等	不明															
																		ハンドル操作	ブレーキ操作	前方不注意	動静不注意	安全不確認	安全速度	その他	計																
	発生件数	133	112	3	52	2	11	11		3	4	123	98	181	11	10	247	11	102	335	172	266	63	15	964	25	1	4		8											
	死者数	3	5									1	1	3			4	1		2		1	1	9																	
	負傷者数	169	162	9	67	3	14	16		3	6	155	114	185	11	10	323	9	123	428	217	290	76	19	1,162	29	1	4		8											
第1 当 事 者 の 職 業 別		子 供			高校生	大学生	その他の学生	職業運転者	公務	農業林業	漁業	鉱業	建設業	製造業	卸・小売業	金融・保険業	不動産業	運輸業郵便業	情報通信業	電気・ガス業等	サービス業等	主婦主夫	無職	外国人	調査不能	不明															
		幼児	小学生	中学生																																					
	発生件数		2	1	8	37	16	108	70	100	8	5	188	124	154	37	15	58	20	42	623	12	356	11								8									
	死者数					2		2		1	1		2		3		1	2			2		6																		
	負傷者数		2	1	8	50	21	129	87	112	12	5	229	148	187	42	14	66	24	53	782	14	444	13								8									
通 行 場 所 別		業 務				通 勤				通学等				観光・娯楽	ドライブ	散歩（自転車含む）	飲食	買物	訪問	送迎	通院	帰省	その他	調査不能	不明																
		職業運転	業務目的	計	出勤	退社	計	登校	学業中	下校	計																														
	発生件数	86	258	344	238	227	465	9			9	18	116	29	1	65	468	177	146	67	9	85	5	8																	
	死者数	2	3	5		1	1					0	2	1		2	1	2	2			3	3																		
	負傷者数	104	302	406	275	258	533	12		10	22	166	36	1	89	587	219	181	85	15	96	7	8																		
死 傷 者 の 年 齢 別		子 供				年 代 別											死 傷 者 の 状 態 別	自 動 車			自動二輪			一般原付			特定小型原付自		軽車両		歩行者	遠隔操作型小型車 （遠隔中）	その他								
		幼児	小学生	中学生	高校生	19歳以下	20～24歳	25～29歳	30～39歳	40～49歳	50～59歳	60～64歳	65～69歳	70～74歳	75歳以上	運転中		同乗中	計	運転中	同乗中	計	運転中	同乗中	計	非特例	特例	自転車	その他												
	死者数					1	2		3		2	1		1	12	8		3	11	2		2			0			5		3		1									
	負傷者数	32	76	59	87	44	169	159	353	435	396	159	131	116	235	1,364		479	1,843	39	3	42	15		15			219		330		2									
歩 行 者 の 違 反 別		信号無視	通行区分	横 断				断				計	幼児のひとり歩き	踏切不注意	寝そべり等	路上遊戯	路上作業	飛出し	その他の違反	調査不能	違反なし	対象外 （第3当事者以降）																			
				横断歩道外横断	斜め横断	駐車車両直前直後の横断	走行車両直前直後の横断	横断禁止場所の横断																																	
	死者数		1				1			1												1																			
負傷者数	6	19	4	2	2	11			19	1						2	6	2		259	16																				
安 管 事 故		業務・通勤	業務外	計	特定 事 故		第1当事者（一般原付以上）														死傷者（再掲）																				
						高校生 運転者	24歳以下 運転者	高齢 運転者	女性 運転者	初心 運転者	県外 運転者	夜間 事故	交差点・付近 事故	カーブ 事故	事業用 自動車	貨物車 事故	バス（形状） 事故	タクシー（両乗） 事故	子供	高齢者	歩行者	自転車	二輪車																		
	発生件数	252	189	441		発生件数	3	237	622	691	68	84	513	1,295	116	96	349	14	35																						
	死者数		2	2		死者数		5	8	5	2	1	11	9	7	3	7																								
	負傷者数	293	231	524		負傷者数	3	317	728	844	93	109	628	1,566	157	116	415	16	43	167	482	330	219	57																	
県内安管事業所運転者が第1当事者																																									

# 青森県の交通事故発生状況

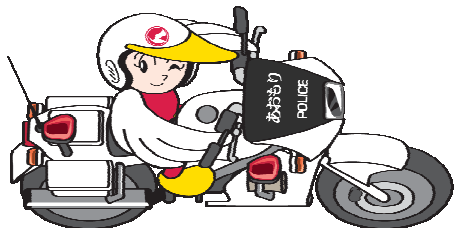
## 1 月別発生状況

令和7年累計(11月末)

	発 生 件 数						死 者 数						負 傷 者 数												
							(内)死亡事故			(内)重傷事故									(内)重傷者数						
	本年	構成率	前年	増減数	増減率		本年	前年	増減数	本年	前年	増減数	本年	構成率	前年	増減数	増減率	本年	構成率	前年	増減数	増減率	本年	前年	増減数
合計	2,003	100.0%	2,022	-19	-0.9%		22	38	-16	189	194	-5	22	100.0%	42	-20	-47.6%	2,451	100.0%	2,429	22	0.9%	213	212	1
1月	270	13.5%	203	67	33.0%		3	5	-2	15	11	4	3	13.6%	5	-2	-40.0%	320	13.1%	236	84	35.6%	16	13	3
2月	175	8.7%	173	2	1.2%		2	3	-1	15	13	2	2	9.1%	3	-1	-33.3%	217	8.9%	206	11	5.3%	16	14	2
3月	171	8.5%	158	13	8.2%			1	-1	22	11	11		0.0%	1	-1	-100.0%	203	8.3%	193	10	5.2%	25	11	14
4月	144	7.2%	161	-17	-10.6%		3	7	-4	13	21	-8	3	13.6%	7	-4	-57.1%	180	7.3%	181	-1	-0.6%	17	22	-5
5月	149	7.4%	188	-39	-20.7%		2	3	-1	19	16	3	2	9.1%	3	-1	-33.3%	178	7.3%	222	-44	-19.8%	20	17	3
6月	179	8.9%	143	36	25.2%		2	3	-1	18	15	3	2	9.1%	3	-1	-33.3%	213	8.7%	171	42	24.6%	20	16	4
7月	186	9.3%	178	8	4.5%		2	1	1	13	17	-4	2	9.1%	2	0	0.0%	214	8.7%	225	-11	-4.9%	14	20	-6
8月	187	9.3%	192	-5	-2.6%			2	-2	15	18	-3		0.0%	2	-2	-100.0%	248	10.1%	256	-8	-3.1%	16	19	-3
9月	166	8.3%	188	-22	-11.7%		3	5	-2	17	26	-9	3	13.6%	8	-5	-62.5%	197	8.0%	218	-21	-9.6%	18	31	-13
10月	186	9.3%	225	-39	-17.3%		4	5	-1	21	17	4	4	18.2%	5	-1	-20.0%	241	9.8%	262	-21	-8.0%	23	17	6
11月	190	9.5%	213	-23	-10.8%		1	3	-2	21	29	-8	1	4.5%	3	-2	-66.7%	240	9.8%	259	-19	-7.3%	28	32	-4
12月		0.0%		0					0			0		0.0%		0			0.0%		0				0

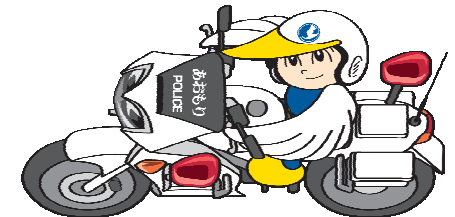
## 2 警察署別発生状況

	発 生 件 数						死 者 数						負 傷 者 数												
							(内)死亡事故			(内)重傷事故									(内)重傷者数						
	本年	構成率	前年	増減数	増減率		本年	前年	増減数	本年	前年	増減数	本年	構成率	前年	増減数	増減率	本年	構成率	前年	増減数	増減率	本年	前年	増減数
合計	2,003	100.0%	2,022	-19	-0.9%		22	38	-16	189	194	-5	22	100.0%	42	-20	-47.6%	2,451	100.0%	2,429	22	0.9%	213	212	1
青森	511	25.5%	497	14	2.8%		4	5	-1	44	47	-3	4	18.2%	5	-1	-20.0%	581	23.7%	605	-24	-4.0%	47	51	-4
弘前	267	13.3%	296	-29	-9.8%		3	10	-7	21	30	-9	3	13.6%	10	-7	-70.0%	332	13.5%	344	-12	-3.5%	23	31	-8
八戸	406	20.3%	437	-31	-7.1%		3	8	-5	40	29	11	3	13.6%	8	-5	-62.5%	501	20.4%	496	5	1.0%	41	29	12
黒石	110	5.5%	140	-30	-21.4%		2	2	0	10	13	-3	2	9.1%	2	0	0.0%	122	5.0%	161	-39	-24.2%	11	13	-2
五所川原	111	5.5%	88	23	26.1%		1		1	11	7	4	1	4.5%		1		132	5.4%	114	18	15.8%	11	7	4
むつ	65	3.2%	81	-16	-19.8%			2	-2	10	15	-5		0.0%	2	-2	-100.0%	83	3.4%	98	-15	-15.3%	12	17	-5
三沢	141	7.0%	118	23	19.5%		2	2	0	7	9	-2	2	9.1%	3	-1	-33.3%	179	7.3%	133	46	34.6%	12	10	2
十和田	155	7.7%	140	15	10.7%		1	2	-1	10	9	1	1	4.5%	4	-3	-75.0%	203	8.3%	170	33	19.4%	11	12	-1
つがる	27	1.3%	33	-6	-18.2%			1	-1	1	2	-1		0.0%	1	-1	-100.0%	34	1.4%	42	-8	-19.0%	1	2	-1
野辺地	35	1.7%	33	2	6.1%			1	-1	4	10	-6		0.0%	1	-1	-100.0%	49	2.0%	37	12	32.4%	7	10	-3
鰺ヶ沢	14	0.7%	17	-3	-17.6%		1	1	0	6	2	4	1	4.5%	1	0	0.0%	14	0.6%	19	-5	-26.3%	6	2	4
三戸	37	1.8%	29	8	27.6%				0	9	4	5		0.0%		0		49	2.0%	41	8	19.5%	9	4	5
七戸	38	1.9%	38	0	0.0%		1	2	-1	8	7	1	1	4.5%	2	-1	-50.0%	57	2.3%	69	-12	-17.4%	10	9	1
青森南	41	2.0%	41	0	0.0%		2		2		2	-2	2	9.1%		2		57	2.3%	51	6	11.8%		3	-3
五戸	23	1.1%	21	2	9.5%		2	2	0	3	5	-2	2	9.1%	3	-1	-33.3%	22	0.9%	27	-5	-18.5%	3	8	-5
外ヶ浜	12	0.6%	4	8	200.0%				0	1	2	-1		0.0%		0		17	0.7%	5	12	240.0%	1	3	-2
大間	1	0.0%	2	-1	-50.0%				0			0		0.0%		0		1	0.0%	2	-1	-50.0%			0
高速隊	9	0.4%	7	2	28.6%				0	4	1	3		0.0%		0		18	0.7%	15	3	20.0%	8	1	7



令和7年推進重点

- 歩行者・自転車等安全対策
- 悪質危険運転根絶対策



### 3 路線・道路形状・地形・事故類型別発生状況

令和7年累計(11月末)

			発 生 件 数					死 者 数					負 傷 者 数					(内)重傷者数		
			本年	構成率	前年	増減数	増減率	本年	構成率	前年	増減数	増減率	本年	構成率	前年	増減数	増減率	本年	前年	増減数
総 数			2,003	100.0%	2,022	-19	-0.9%	22	100.0%	42	-20	-47.6%	2,451	100.0%	2,429	22	0.9%	213	212	1
路 線 別	国 道	計	533	26.6%	556	-23	-4.1%	7	31.8%	17	-10	-58.8%	695	28.4%	702	-7	-1.0%	61	62	-1
		4号	81	4.0%	80	1	1.3%	1	4.5%	3	-2	-66.7%	114	4.7%	111	3	2.7%	9	12	-3
		7号	122	6.1%	154	-32	-20.8%	3	13.6%	3	0	0.0%	155	6.3%	205	-50	-24.4%	6	13	-7
		45号	64	3.2%	71	-7	-9.9%	1	4.5%	2	-1	-50.0%	93	3.8%	84	9	10.7%	2	7	-5
		101号	30	1.5%	31	-1	-3.2%		0.0%		0		34	1.4%	36	-2	-5.6%	6	3	3
		102号	20	1.0%	27	-7	-25.9%		0.0%		0		25	1.0%	27	-2	-7.4%		2	-2
		103号	31	1.5%	26	5	19.2%		0.0%		0		37	1.5%	36	1	2.8%	5		5
		104号	22	1.1%	20	2	10.0%		0.0%	1	-1	-100.0%	31	1.3%	22	9	40.9%	3	3	0
		279号	22	1.1%	33	-11	-33.3%		0.0%	3	-3	-100.0%	27	1.1%	39	-12	-30.8%	4	5	-1
		280号	33	1.6%	20	13	65.0%		0.0%		0		39	1.6%	25	14	56.0%	6	5	1
		282号		0.0%	1	-1	-100.0%		0.0%		0			0.0%	1	-1	-100.0%			0
		338号	39	1.9%	35	4	11.4%	1	4.5%		1		55	2.2%	40	15	37.5%	10	5	5
		339号	31	1.5%	30	1	3.3%		0.0%	2	-2	-100.0%	38	1.6%	44	-6	-13.6%	3	2	1
		340号	15	0.7%	12	3	25.0%		0.0%	1	-1	-100.0%	21	0.9%	13	8	61.5%	3		3
		394号	5	0.2%	4	1	25.0%	1	4.5%		1		5	0.2%	4	1	25.0%	2		2
	454号	18	0.9%	12	6	50.0%		0.0%	2	-2	-100.0%	21	0.9%	15	6	40.0%	2	5	-3	
	県 道	計	482	24.1%	497	-15	-3.0%	9	40.9%	9	0	0.0%	599	24.4%	598	1	0.2%	61	58	3
		主要道	251	12.5%	284	-33	-11.6%	5	22.7%	6	-1	-16.7%	315	12.9%	344	-29	-8.4%	23	32	-9
		一般	224	11.2%	212	12	5.7%	2	9.1%	3	-1	-33.3%	270	11.0%	252	18	7.1%	32	26	6
		みちのく	7	0.3%	1	6	600.0%	2	9.1%		2		14	0.6%	2	12	600.0%	6		6
		市町村道	823	41.1%	793	30	3.8%	5	22.7%	13	-8	-61.5%	967	39.5%	917	50	5.5%	66	66	0
		農林港道	30	1.5%	31	-1	-3.2%		0.0%	1	-1	-100.0%	35	1.4%	49	-14	-28.6%	5	7	-2
		高速道路	6	0.3%	3	3	100.0%		0.0%		0		14	0.6%	4	10	250.0%	6	1	5
		自専道	5	0.2%	5	0	0.0%		0.0%		0		8	0.3%	13	-5	-38.5%	2		2
		その他	124	6.2%	137	-13	-9.5%	1	4.5%	2	-1	-50.0%	133	5.4%	146	-13	-8.9%	12	18	-6
道 路 形 状 別	交差点	869	43.4%	933	-64	-6.9%	6	27.3%	14	-8	-57.1%	1,050	42.8%	1,092	-42	-3.8%	95	104	-9	
	交差点付近	426	21.3%	416	10	2.4%	3	13.6%	8	-5	-62.5%	516	21.1%	519	-3	-0.6%	25	30	-5	
	単路	586	29.3%	536	50	9.3%	12	54.5%	18	-6	-33.3%	754	30.8%	672	82	12.2%	81	60	21	
	踏切		0.0%		0			0.0%		0			0.0%		0				0	
	一般交通の場所	122	6.1%	137	-15	-10.9%	1	4.5%	2	-1	-50.0%	131	5.3%	146	-15	-10.3%	12	18	-6	
地 形 別	市 街	人口集中	983	49.1%	1,053	-70	-6.6%	5	22.7%	13	-8	-61.5%	1,163	47.5%	1,203	-40	-3.3%	81	94	-13
		その他	454	22.7%	387	67	17.3%	7	31.8%	7	0	0.0%	554	22.6%	472	82	17.4%	45	42	3
	非市街地	566	28.3%	582	-16	-2.7%	10	45.5%	22	-12	-54.5%	734	29.9%	754	-20	-2.7%	87	76	11	
事 故 類 型 別	人 対 車 両	計	318	15.9%	340	-22	-6.5%	3	13.6%	20	-17	-85.0%	324	13.2%	323	1	0.3%	72	71	1
		通行中	49	2.4%	39	10	25.6%	1	4.5%	2	-1	-50.0%	49	2.0%	38	11	28.9%	10	7	3
		横断中	186	9.3%	210	-24	-11.4%	2	9.1%	11	-9	-81.8%	192	7.8%	201	-9	-4.5%	49	47	2
		その他	83	4.1%	91	-8	-8.8%		0.0%	7	-7	-100.0%	83	3.4%	84	-1	-1.2%	13	17	-4
	車 両 相 互	計	1,633	81.5%	1,617	16	1.0%	12	54.5%	12	0	0.0%	2,068	84.4%	2,020	48	2.4%	116	119	-3
		正面衝突	77	3.8%	80	-3	-3.8%	6	27.3%	5	1	20.0%	120	4.9%	110	10	9.1%	27	20	7
		追突	573	28.6%	553	20	3.6%	1	4.5%		1		740	30.2%	746	-6	-0.8%	11	12	-1
		出会い頭	587	29.3%	580	7	1.2%	4	18.2%	5	-1	-20.0%	730	29.8%	690	40	5.8%	43	50	-7
		右左折時	189	9.4%	229	-40	-17.5%	1	4.5%	1	0	0.0%	227	9.3%	272	-45	-16.5%	22	33	-11
		その他	207	10.3%	175	32	18.3%		0.0%	1	-1	-100.0%	251	10.2%	202	49	24.3%	13	4	9
		計	52	2.6%	65	-13	-20.0%	7	31.8%	10	-3	-30.0%	59	2.4%	86	-27	-31.4%	25	22	3
		工作物	28	1.4%	40	-12	-30.0%	4	18.2%	7	-3	-42.9%	36	1.5%	60	-24	-40.0%	17	17	0
	車 両 単 独	路外逸脱	3	0.1%	5	-2	-40.0%	2	9.1%	2	0	0.0%	1	0.0%	3	-2	-66.7%	1	1	0
		転倒	3	0.1%	7	-4	-57.1%		0.0%		0		3	0.1%	7	-4	-57.1%	3	3	0
		その他	18	0.9%	13	5	38.5%	1	4.5%	1	0	0.0%	19	0.8%	16	3	18.8%	4	1	3
		列車		0.0%		0			0.0%		0			0.0%		0				0

#### 4 路線・道路形状・地形・事故類型別被害事故発生状況

令和7年累計(11月末)

			昼			夜			中学生以下		高校生		高齢者		歩行者		自転車		二輪車	
			発生件数	死者数	負傷者数	発生件数	死者数	負傷者数	死者数	負傷者数	死者数	負傷者数	死者数	負傷者数	死者数	負傷者数	死者数	負傷者数	死者数	負傷者数
総数			1,490	11	1,823	513	11	628		167		87	13	482	3	330	5	219	2	57
路線別	国道	計	382	5	496	151	2	199	0	33	0	29	3	135	0	54	1	56	1	16
		4号	61		86	20	1	28		10		1		21		8		5		3
		7号	86	2	109	36	1	46		1		7	1	25		4	1	13		3
		45号	45	1	67	19		26		5		7	1	19		3		8		
		101号	24		27	6		7		2		1		7		4		1		1
		102号	15		16	5		9		2		2		5		4		1		
		103号	25		29	6		8		1		2		7		3		10		2
		104号	15		24	7		7		5		1		5		2		1		
		279号	17		22	5		5		1				5		4		1		2
		280号	24		28	9		11				3		14		8		9		
		282号																		
		338号	22	1	30	17		25		5		3	1	11		4		2		2
		339号	22		25	9		13		1				11		3		2		2
		340号	13		19	2		2				2		3		4		3		
		394号	4	1	4	1		1						1		1			1	
	454号	9		10	9		11						1		2				1	
	県道	計	374	2	473	108	7	126	0	50	0	24	5	119	3	67	1	56	1	16
		主要道	204	2	260	47	3	55		30		15	4	58	2	30		24	1	9
		一般	166		207	58	2	63		20		9	1	60	1	37	1	32		7
		みちのく	4		6	3	2	8						1						
	市町村道	市町村道	607	3	711	216	2	256		77		30	4	191		151	3	97		22
		農林港湾	22		24	8		11		2		2		5		2		2		1
		高速道路	4		6	2		8		1										
		自専道	5		8					1				1		1				
		その他	96	1	105	28		28		3		2	1	31		55		8		2
		交差点	636	4	757	233	2	293		88		47	3	221		163	3	129	1	32
		交差点付近	313		379	113	3	137		25		14	2	85	2	40		25		10
		単路	446	6	583	140	6	171		51		24	7	144	1	72	2	57	1	13
		踏切																		
		一般交通の場所	95	1	104	27		27		3		2	1	32		55		8		2
市街		人口集中	719	2	844	264	3	319		79		49	3	225	2	209	2	144		25
	その他	337	5	416	117	2	138		47		22	7	99	1	63	2	50		15	
	非市街地	434	4	563	132	6	171		41		16	3	158		58	1	25	2	17	
事故類型別	人対車両	計	177	0	181	141	3	143	0	34	0	7	2	122	3	323	0	0	0	0
		通行中	24		25	25	1	24		4		2	1	14	1	49				
		横断中	100		103	86	2	89		27		4	1	71	2	191				
		その他	53		53	30		30		3		1		37		83				
	車両相互	計	1,279	7	1,609	354	5	459	0	133	0	78	6	338	0	1	4	218	1	54
		正面衝突	58	4	93	19	2	27		6		2	3	21			1	2		
		追突	442		575	131	1	165		32		14	1	104			1	5		7
		出会い頭	479	2	582	108	2	148		65		30	2	146		1	2	116		25
		右左折時	132	1	159	57		68		14		19		35				65	1	13
		その他	168		200	39		51		16		13		32				30		9
		計	34	4	33	18	3	26	0	0	0	2	5	22	0	6	1	1	1	3
	車両単独	工作物	18	3	18	10	1	18					3	13		1		1	1	
		路外逸脱	2	1	1	1	1						2				1			
		転倒	2		2	1		1				1								3
		その他	12		12	6	1	7				1		9		5				
	列車																			

# 5 時間・昼夜・曜日・天候・路面状態別発生状況

令和7年累計(11月末)

		発 生 件 数					死 者 数					負 傷 者 数					(内)重傷者数		
		本年	構成率	前年	増減数	増減率	本年	構成率	前年	増減数	増減率	本年	構成率	前年	増減数	増減率	本年	前年	増減数
総 数		2,003	100.0%	2,022	-19	-0.9%	22	100.0%	42	-20	-47.6%	2,451	100.0%	2,429	22	0.9%	213	212	1
時 間 別	0～1	9	0.4%	11	-2	-18.2%	2	9.1%		2		8	0.3%	13	-5	-38.5%	1	2	-1
	1～2	12	0.6%	7	5	71.4%		0.0%	2	-2	-100.0%	13	0.5%	8	5	62.5%	1	4	-3
	2～3	10	0.5%	8	2	25.0%	2	9.1%	2	0	0.0%	12	0.5%	6	6	100.0%	1		1
	3～4	10	0.5%	8	2	25.0%		0.0%		0		11	0.4%	10	1	10.0%		1	-1
	4～5	9	0.4%	6	3	50.0%	1	4.5%	3	-2	-66.7%	19	0.8%	6	13	216.7%	9	2	7
	5～6	31	1.5%	24	7	29.2%	2	9.1%	2	0	0.0%	38	1.6%	26	12	46.2%	5	4	1
	6～7	52	2.6%	45	7	15.6%		0.0%		0		61	2.5%	55	6	10.9%	5	2	3
	7～8	145	7.2%	157	-12	-7.6%	1	4.5%	2	-1	-50.0%	165	6.7%	178	-13	-7.3%	22	13	9
	8～9	180	9.0%	172	8	4.7%		0.0%	4	-4	-100.0%	205	8.4%	193	12	6.2%	11	17	-6
	9～10	149	7.4%	135	14	10.4%		0.0%	1	-1	-100.0%	178	7.3%	163	15	9.2%	12	18	-6
	10～11	127	6.3%	130	-3	-2.3%		0.0%	2	-2	-100.0%	158	6.4%	157	1	0.6%	17	13	4
	11～12	121	6.0%	133	-12	-9.0%	2	9.1%	2	0	0.0%	149	6.1%	166	-17	-10.2%	11	12	-1
	12～13	129	6.4%	136	-7	-5.1%	1	4.5%	2	-1	-50.0%	167	6.8%	177	-10	-5.6%	9	13	-4
	13～14	102	5.1%	99	3	3.0%		0.0%	1	-1	-100.0%	134	5.5%	129	5	3.9%	17	9	8
	14～15	104	5.2%	125	-21	-16.8%	3	13.6%		3		130	5.3%	150	-20	-13.3%	13	12	1
	15～16	117	5.8%	142	-25	-17.6%	1	4.5%	5	-4	-80.0%	149	6.1%	172	-23	-13.4%	10	16	-6
	16～17	142	7.1%	147	-5	-3.4%	2	9.1%	6	-4	-66.7%	175	7.1%	177	-2	-1.1%	13	17	-4
	17～18	209	10.4%	202	7	3.5%	1	4.5%	3	-2	-66.7%	250	10.2%	245	5	2.0%	19	13	6
	18～19	140	7.0%	140	0	0.0%	1	4.5%	2	-1	-50.0%	176	7.2%	155	21	13.5%	14	14	0
	19～20	80	4.0%	86	-6	-7.0%	1	4.5%		1		99	4.0%	111	-12	-10.8%	9	9	0
	20～21	53	2.6%	50	3	6.0%	1	4.5%	1	0	0.0%	67	2.7%	63	4	6.3%	8	9	-1
	21～22	35	1.7%	25	10	40.0%	1	4.5%	1	0	0.0%	42	1.7%	28	14	50.0%	4	5	-1
	22～23	22	1.1%	19	3	15.8%		0.0%		0		26	1.1%	22	4	18.2%	1	4	-3
	23～24	15	0.7%	15	0	0.0%		0.0%	1	-1	-100.0%	19	0.8%	19	0	0.0%	1	3	-2
昼 夜 別	計	1,490	74.4%	1,546	-56	-3.6%	11	50.0%	26	-15	-57.7%	1,823	74.4%	1,876	-53	-2.8%	147	150	-3
	昼	60	3.0%	60	0	0.0%	1	4.5%	2	-1	-50.0%	64	2.6%	74	-10	-13.5%	5	6	-1
	昼	1,301	65.0%	1,359	-58	-4.3%	8	36.4%	19	-11	-57.9%	1,590	64.9%	1,654	-64	-3.9%	132	135	-3
	昼暮	129	6.4%	127	2	1.6%	2	9.1%	5	-3	-60.0%	169	6.9%	148	21	14.2%	10	9	1
	夜	513	25.6%	476	37	7.8%	11	50.0%	16	-5	-31.3%	628	25.6%	553	75	13.6%	66	62	4
	夜暮	169	8.4%	152	17	11.2%	1	4.5%	3	-2	-66.7%	199	8.1%	179	20	11.2%	21	14	7
	夜	319	15.9%	308	11	3.6%	9	40.9%	9	0	0.0%	397	16.2%	357	40	11.2%	43	43	0
	夜明	25	1.2%	16	9	56.3%	1	4.5%	4	-3	-75.0%	32	1.3%	17	15	88.2%	2	5	-3
曜 日 別	日	205	10.2%	247	-42	-17.0%	4	18.2%	8	-4	-50.0%	270	11.0%	338	-68	-20.1%	26	24	2
	月	273	13.6%	306	-33	-10.8%	1	4.5%	8	-7	-87.5%	329	13.4%	378	-49	-13.0%	37	31	6
	火	279	13.9%	288	-9	-3.1%	2	9.1%	3	-1	-33.3%	325	13.3%	330	-5	-1.5%	30	31	-1
	水	285	14.2%	291	-6	-2.1%	4	18.2%	5	-1	-20.0%	339	13.8%	325	14	4.3%	37	27	10
	木	309	15.4%	275	34	12.4%	1	4.5%	4	-3	-75.0%	361	14.7%	323	38	11.8%	34	40	-6
	金	363	18.1%	355	8	2.3%	3	13.6%	3	0	0.0%	429	17.5%	419	10	2.4%	30	34	-4
	土	289	14.4%	260	29	11.2%	7	31.8%	11	-4	-36.4%	398	16.2%	316	82	25.9%	19	25	-6
天 候 別	晴	1,005	50.2%	1,077	-72	-6.7%	7	31.8%	26	-19	-73.1%	1,221	49.8%	1,283	-62	-4.8%	108	114	-6
	曇	619	30.9%	619	0	0.0%	10	45.5%	10	0	0.0%	768	31.3%	757	11	1.5%	69	64	5
	雨	180	9.0%	185	-5	-2.7%	3	13.6%	6	-3	-50.0%	214	8.7%	220	-6	-2.7%	22	25	-3
	霧		0.0%	3	-3	-100.0%		0.0%		0			0.0%	4	-4	-100.0%		1	-1
	雪	199	9.9%	138	61	44.2%	2	9.1%		2		248	10.1%	165	83	50.3%	14	8	6
路 面 状 態 別	乾燥	1,372	68.5%	1,515	-143	-9.4%	12	54.5%	27	-15	-55.6%	1,682	68.6%	1,816	-134	-7.4%	144	168	-24
	湿潤	307	15.3%	314	-7	-2.2%	5	22.7%	11	-6	-54.5%	362	14.8%	378	-16	-4.2%	34	34	0
	凍結	153	7.6%	109	44	40.4%		0.0%	3	-3	-100.0%	189	7.7%	139	50	36.0%	13	4	9
	積雪	163	8.1%	76	87	114.5%	3	13.6%		3		212	8.6%	89	123	138.2%	20	5	15
	非舗装	8	0.4%	8	0	0.0%	2	9.1%	1	1	100.0%	6	0.2%	7	-1	-14.3%	2	1	1

## 6 警察署・市町村別の交通事故発生状況

(1) 発生件数・死者数・負傷者数

令和7年累計(11月末)

		発 生 件 数					死 者 数				負 傷 者 数				うち重傷者数		
		本年	構成率	前年	増減数	増減率	本年	前年	増減数	増減率	本年	前年	増減数	増減率	本年	前年	増減数
	合 計	2,003	100.0%	2,022	-19	-0.9%	22	42	-20	-47.6%	2,451	2,429	22	0.9%	213	212	1
青 森	青森市(浪岡除く)	493	24.6%	481	12	2.5%	3	3	0	0.0%	557	584	-27	-4.6%	43	48	-5
	平内町	16	0.8%	16	0	0.0%		2	-2	-100.0%	22	21	1	4.8%	2	3	-1
	七戸町	2	0.1%		2		1		1		2		2		2		2
	計	511	25.5%	497	14	2.8%	4	5	-1	-20.0%	581	605	-24	-4.0%	47	51	-4
青森南	青森市浪岡	41	2.0%	41	0	0.0%	2		2		57	51	6	11.8%		3	-3
	弘前市	229	11.4%	258	-29	-11.2%	3	7	-4	-57.1%	287	297	-10	-3.4%	20	26	-6
	藤崎町	22	1.1%	21	1	4.8%		1	-1	-100.0%	27	26	1	3.8%	1	2	-1
	板柳町	15	0.7%	15	0	0.0%		1	-1	-100.0%	17	20	-3	-15.0%	2	2	0
弘 前	西目屋村	1	0.0%	2	-1	-50.0%		1	-1	-100.0%	1	1	0	0.0%		1	-1
	計	267	13.3%	296	-29	-9.8%	3	10	-7	-70.0%	332	344	-12	-3.5%	23	31	-8
八 戸	八戸市	399	19.9%	427	-28	-6.6%	3	8	-5	-62.5%	492	485	7	1.4%	40	27	13
	階上町	7	0.3%	10	-3	-30.0%			0		9	11	-2	-18.2%	1	2	-1
	計	406	20.3%	437	-31	-7.1%	3	8	-5	-62.5%	501	496	5	1.0%	41	29	12
五所川原	五所川原市	81	4.0%	67	14	20.9%			0		96	86	10	11.6%	5	4	1
	鶴田町	16	0.8%	9	7	77.8%			0		20	12	8	66.7%	3	2	1
	中泊町	14	0.7%	12	2	16.7%	1		1		16	16	0	0.0%	3	1	2
	計	111	5.5%	88	23	26.1%	1	0	1		132	114	18	15.8%	11	7	4
十和田	十和田市	130	6.5%	114	16	14.0%		1	-1	-100.0%	163	137	26	19.0%	8	7	1
	六戸町	25	1.2%	26	-1	-3.8%	1	3	-2	-66.7%	40	33	7	21.2%	3	5	-2
	計	155	7.7%	140	15	10.7%	1	4	-3	-75.0%	203	170	33	19.4%	11	12	-1
三 沢	三沢市	84	4.2%	68	16	23.5%		2	-2	-100.0%	104	78	26	33.3%	8	8	0
	おいらせ町	57	2.8%	50	7	14.0%	2	1	1	100.0%	75	55	20	36.4%	4	2	2
	計	141	7.0%	118	23	19.5%	2	3	-1	-33.3%	179	133	46	34.6%	12	10	2
黒 石	黒石市	53	2.6%	61	-8	-13.1%	1		1		56	70	-14	-20.0%	3	8	-5
	平川市	33	1.6%	42	-9	-21.4%	1	1	0	0.0%	40	48	-8	-16.7%	4	3	1
	大鰐町	8	0.4%	11	-3	-27.3%		1	-1	-100.0%	10	13	-3	-23.1%			0
	田舎館村	16	0.8%	26	-10	-38.5%			0		17	30	-13	-43.3%	5	2	3
む つ	計	110	5.5%	140	-30	-21.4%	2	2	0	0.0%	123	161	-38	-23.6%	12	13	-1
	むつ市	63	3.1%	77	-14	-18.2%		2	-2	-100.0%	80	94	-14	-14.9%	10	16	-6
	東通村	2	0.1%	4	-2	-50.0%			0		3	4	-1	-25.0%	2	1	1
	計	65	3.2%	81	-16	-19.8%	0	2	-2	-100.0%	83	98	-15	-15.3%	12	17	-5
野辺地	野辺地町	14	0.7%	11	3	27.3%			0		18	14	4	28.6%	3	4	-1
	横浜町	4	0.2%	7	-3	-42.9%		1	-1	-100.0%	8	8	0	0.0%		3	-3
	六ヶ所村	17	0.8%	15	2	13.3%			0		23	15	8	53.3%	4	3	1
	計	35	1.7%	33	2	6.1%	0	1	-1	-100.0%	49	37	12	32.4%	7	10	-3
つがる	つがる市	27	1.3%	33	-6	-18.2%		1	-1	-100.0%	34	42	-8	-19.0%	1	2	-1
	三戸町	10	0.5%	7	3	42.9%			0		13	10	3	30.0%	3		3
	南部町	23	1.1%	18	5	27.8%			0		29	26	3	11.5%	5	3	2
	田子町	4	0.2%	4	0	0.0%			0		7	5	2	40.0%	1	1	0
鰺ヶ沢	計	37	1.8%	29	8	27.6%	0	0	0		49	41	8	19.5%	9	4	5
	鰺ヶ沢町	10	0.5%	7	3	42.9%	1		1		10	10	0	0.0%	4		4
	深浦町	4	0.2%	10	-6	-60.0%		1	-1	-100.0%	4	9	-5	-55.6%	2	2	0
	計	14	0.7%	17	-3	-17.6%	1	1	0	0.0%	14	19	-5	-26.3%	6	2	4
七 戸	七戸町	27	1.3%	21	6	28.6%	1		1		41	33	8	24.2%	8	5	3
	東北町	11	0.5%	17	-6	-35.3%		2	-2	-100.0%	16	36	-20	-55.6%	2	4	-2
	計	38	1.9%	38	0	0.0%	1	2	-1	-50.0%	57	69	-12	-17.4%	10	9	1
外ヶ浜	外ヶ浜町	5	0.2%	1	4	400.0%			0		8	1	7	700.0%	1		1
	今別町	2	0.1%	2	0	0.0%			0		2	2	0	0.0%		1	-1
	蓬田村	5	0.2%	1	4	400.0%			0		7	2	5	250.0%		2	-2
	計	12	0.6%	4	8	200.0%	0	0	0		17	5	12	240.0%	1	3	-2
五 戸	五戸町	22	1.1%	21	1	4.8%	2	3	-1	-33.3%	21	27	-6	-22.2%	3	8	-5
	新郷村	1	0.0%		1				0		1		1				0
	計	23	1.1%	21	2	9.5%	2	3	-1	-33.3%	22	27	-5	-18.5%	3	8	-5
大 間	大間町		0.0%	1	-1	-100.0%			0			1	-1	-100.0%			0
	風間浦村	1	0.0%	1	0	0.0%			0		1	1	0	0.0%			0
	佐井村		0.0%		0				0				0				0
	計	1	0.0%	2	-1	-50.0%	0	0	0		1	2	-1	-50.0%	0	0	0
高速隊	高速隊	9	0.4%	7	2	28.6%			0		17	15	2	13.3%	7	1	6

本頁は、市町村(高速隊管轄を除く)を基準に集計したため、警察署管轄区域での集計と異なる場合がある。



## (2)－1 事故類型別発生状況(人対車両・車両単独)

令和7年累計(11月末)

		人 対 車 両															車 両 単 独															
		計			背 面 通 行 中			対 面 通 行 中			横 断 中			そ の 他			計			工 作 物			路 外 逸 脱			転 倒			そ の 他			
		発生件数	死者数	負傷者数	発生件数	死者数	負傷者数	発生件数	死者数	負傷者数	発生件数	死者数	負傷者数	発生件数	死者数	負傷者数	発生件数	死者数	負傷者数	発生件数	死者数	負傷者数	発生件数	死者数	負傷者数	発生件数	死者数	負傷者数	発生件数	死者数	負傷者数	
合 計		318	3	324	20	0	20	29	1	29	186	2	192	83	0	83	52	7	59	28	4	36	3	2	1	3	0	3	18	1	19	
青 森	青森市(浪岡除く)	104	1	104	5		5	8		9	61	1	60	30		30	13	0	13	3		3				1		1	9		9	
	平内町	0	0	0													2	0	2	1		1						1		1		
	七戸町	0	0	0													1	1	1									1	1	1		
	計	104	1	104	5	0	5	8	0	9	61	1	60	30	0	30	16	1	16	4	0	4	0	0	0	1	0	1	11	1	11	
青森南	青森市浪岡	1	0	2							1		2				1	1	0				1	1								
弘 前	弘前市	37	0	39	1		1	1		1	24		26	11		11	5	1	4	4	1	3							1		1	
	藤崎町	2	0	2							1		1	1		1	1	0	2										1		2	
	板柳町	1	0	1	1		1										0	0	0													
	西目屋村	0	0	0													0	0	0													
	計	40	0	42	2	0	2	1	0	1	25	0	27	12	0	12	6	1	6	4	1	3	0	0	0	0	0	0	2	0	3	
八 戸	八戸市	73	1	75	5		5	6		6	46	1	48	16		16	4	1	5	3	1	4							1		1	
	階上町	1	0	1	1		1										0	0	0													
	計	74	1	76	6	0	6	6	0	6	46	1	48	16	0	16	4	1	5	3	1	4	0	0	0	0	0	0	1	0	1	
五所川原	五所川原市	11	0	12				3		3	4		5	4		4	2	0	2										2		2	
	鶴田町	2	0	2							2		2				3	0	3	1		1					2		2			
	中泊町	1	0	1										1		1	0	0	0													
	計	14	0	15	0	0	0	3	0	3	6	0	7	5	0	5	5	0	5	1	0	1	0	0	0	2	0	2	2	0	2	
十和田	十和田市	17	0	18	1		1	3		3	11		12	2		2	0	0	0			1	0	0	0	0	2	0	2	2	0	2
	六戸町	3	0	3				1		1	2		2				0	0	0													
	計	20	0	21	1	0	1	4	0	4	13	0	14	2	0	2	0	0	0	0	0	0	0	0	0	0	0	0	0	0	0	
三 沢	三沢市	7	0	7	3		3	1		1	3		3				4	0	4	3		3							1		1	
	おいらせ町	5	0	5				1		1	2		2	2		2	0	0	0													
	計	12	0	12	3	0	3	2	0	2	5	0	5	2	0	2	4	0	4	3	0	3	0	0	0	0	0	0	0	1	0	1
黒 石	黒石市	8	0	8	1		1	1		1	2		2	4		4	1	1	0	1	1											
	平川市	6	0	6	1		1	2		2	2		2	1		1	0	0	0													
	大鰐町	1	0	1							1		1				0	0	0													
	田舎館村	0	0	0													0	0	0													
	計	15	0	15	2	0	2	3	0	3	5	0	5	5	0	5	1	1	0	1	1	0	0	0	0	0	0	0	0	0	0	0
む つ	むつ市	14	0	14				1		1	8		8	5		5	3	0	4	3		4										
	東通村	0	0	0													1	0	2	1		2										
	計	14	0	14	0	0	0	1	0	1	8	0	8	5	0	5	4	0	6	4	0	6	0	0	0	0	0	0	0	0	0	0
	野辺地町	3	0	3							2		2	1		1	0	0	0													
野辺地	横浜町	1	0	1							1		1				0	0	0													
	六ヶ所村	1	0	1							1		1				0	0	0													
	計	5	0	5	0	0	0	0	0	0	4	0	4	1	0	1	0	0	0	0	0	0	0	0	0	0	0	0	0	0	0	0
	つがる市	1	0	1							1		1				0	0	0													
三 戸	三戸町	3	0	3							3		3				0	0	0													
	南部町	1	0	1							1		1				1	0	1				1		1							
	田子町	1	0	1										1		1	0	0	0													
	計	5	0	5	0	0	0	0	0	0	4	0	4	1	0	1	1	0	1	0	0	0	1	0	1	0	0	0	0	0	0	0
鰺ヶ沢	鰺ヶ沢町	3	1	2				1	1		1		1	1		1	1	0	1	1		1										
	深浦町	0	0	0													0	0	0													
	計	3	1	2	0	0	0	1	1	0	1	0	1	1	0	1	1	0	1	1	0	1	0	0	0	0	0	0	0	0	0	0
	七戸町	5	0	5							4		4	1		1	2	0	6	2		6										
七 戸	東北町	0	0	0													0	0	0													
	計	5	0	5	0	0	0	0	0	0	4	0	4	1	0	1	2	0	6	2	0	6	0	0	0	0	0	0	0	0	0	0
	外ヶ浜町	0	0	0										1		1	0	0	0													
	今別町	1	0	1										1		1	0	0	0													
外ヶ浜	蓬田村	0	0	0													1	0	2	1		2										
	計	1	0	1	0	0	0	0	0	0	0	0	0	1	0	1	1	0	2	1	0	2	0	0	0	0	0	0	0	0	0	0
	五戸町	3	0	3	1		1				2		2				3	2	1	2	1	1	1	1								
	新郷村	1	0	1										1		1	0	0	0													
大 間	計	4	0	4	1	0	1	0	0	0	2	0	2	1	0	1	3	2	1	2	1	1	1	1	0	0	0	0	0	0	0	0
	大間町	0	0	0													0	0	0													
	風間浦村	0	0	0													0	0	0													
	佐井村	0	0	0													0	0	0													
高速隊	計	0	0	0	0	0	0	0	0	0	0	0	0	0	0	0	0	0	0	0	0	0	0	0	0	0	0	0	0	0	0	0
	高速隊	0	0	0													3	0	0	6	2		5							1		1

本頁は、市町村(高速隊管轄を除く)を基準に集計したため、警察署管轄区域での集計と異なる場合がある。

令和7年累計(11月末)

本頁は、市町村(高速隊管轄を除く)を基準に集計したため、警察署管轄区域での集計と異なる場合がある。

## (3) 道路・昼夜・道路形状別発生状況

令和7年累計(11月末)

		道 路 別										昼 夜 別								道 路 形 状 別											
		国 道			県 道			市 町 村 道			高 速 道			自 専 道			そ の 他			昼			夜			交 差 点 (付 近 含 む)			そ の 他		
合 計		発生件数	死者数	負傷者数	発生件数	死者数	負傷者数	発生件数	死者数	負傷者数	発生件数	死者数	負傷者数	発生件数	死者数	負傷者数	発生件数	死者数	負傷者数	発生件数	死者数	負傷者数	発生件数	死者数	負傷者数	発生件数	死者数	負傷者数	発生件数	死者数	負傷者数
青 森	青森市(浪岡除く)	152	1	180	94	1	104	207	1	230							39		42	343		390	150	3	167	338	3	381	155		176
	平内町	15		20	1		2													12		18	4		4	6		8	10		14
	七戸町																2	1	2	1		1	1	1	1				2	1	2
	計	167	1	200	95	1	106	207	1	230				0	0	0	41	1	44	356	0	409	155	4	172	344	3	389	167	1	192
青森南	青森市浪岡	22	1	35	12		14	6	1	6				1		2				24		35	17	2	22	22		30	19	2	27
	弘前市	29	1	37	77	1	107	103	1	123							20		20	181	2	229	48	1	58	148	3	188	81		99
弘 前	藤崎町	11		15	7		7	4		5										17		20	5		7	15		18	7		9
	板柳町	7		9	5		5	3		3										13		15	2		2	9		9	6		8
	西目屋村							1		1															1				1		1
	計	47	1	61	89	1	119	111	1	132				0	0	0	20	0	20	211	2	264	56	1	68	172	3	215	95	0	117
八 戸	八戸市	86		115	63	2	76	218		267							32	1	34	308	2	379	91	1	113	261	2	323	138	1	169
	階上町	2		4	2		2	3		3										7		9				1		1	6		8
	計	88	0	119	65	2	78	221	0	270				0	0	0	32	1	34	315	2	388	91	1	113	262	2	324	144	1	177
	五所川原市	28		33	18		22	22		26			1		2	12			13	58		69	23		27	49		58	32		38
五所川原	鶴田町	9		12	5		5	2		3										12		13	4		7	12		14	4		6
	中泊町				4	1	3	3		5							7		8	9		11	5	1	5	8		10	6	1	6
	計	37	0	45	27	1	30	27	0	34			1	0	2	19	0	21	79	0	93	32	1	39	69	0	82	42	1	50	
	十和田市	16		24	23		30	83		101						8		8	99		120	31		43	94		116	36		47	
十和田	六戸町	4		7	12	1	19	9		14										19	1	29	6		11	17		28	8	1	12
	計	20	0	31	35	1	49	92	0	115			0	0	0	8	0	8	118	1	149	37	0	54	111	0	144	44	1	59	
	三沢市	4		8	19		22	51		60						10		14	54		64	30		40	64		83	20		21	
	おいらせ町	17	2	26	20		27	17		19						3		3	49	2	66	8		9	37	1	44	20	1	31	
三 沢	計	21	2	34	39	0	49	68	0	79			0	0	0	13	0	17	103	2	130	38	0	49	101	1	127	40	1	52	
	黒石市	5	1	4	13		13	27		28						8		11	45	1	47	8		9	32		33	21	1	23	
	平川市	3	1	3	18		23	11		12						1		1	26	1	32	7		8	22		27	11	1	13	
	大鰐町	8		10															5		5	3		5	5		7	3		3	
黒 石	田舎館村				12		13	3		3						1		1	11		12	5		5	12		13	4		4	
	計	16	2	17	43	0	49	41	0	43			0	0	0	10	0	13	87	2	96	23	0	27	71	0	80	39	2	43	
	むつ市	36		46	12		15	11		15						4		4	41		52	22		28	33		40	30		40	
	東通村	2		3															2		3						2		3		
む つ	計	38	0	49	12	0	15	11	0	15			0	0	0	4	0	4	43	0	55	22	0	28	33	0	40	32	0	43	
	野辺地町	6		9	3		4	4		4						1		1	10		13	4		5	10		11	4		7	
	横浜町	2		6	1		1	1		1									4		8				3		6	1		2	
	六ヶ所村	9		10	2		5	6		8									13		19	4		4	9		10	8		13	
つがる	計	17	0	25	6	0	10	11	0	13			0	0	0	1	0	1	27	0	40	8	0	9	22	0	27	13	0	22	
	つがる市	5		6	14		19	4		4						4		5	19		25	8		9	17		21	10		13	
	三戸町	7		9	2		3	1		1									6		9	4		4	5		6	5		7	
	南部町	11		17	8		8	2		2						2		2	19		25	4		4	15		19	8		10	
三 戸	田子町	3		6												1		1	3		6	1		1			4		7		
	計	21	0	32	10	0	11	3	0	3			0	0	0	3	0	3	28	0	40	9	0	9	20	0	25	17	0	24	
	鰹ヶ沢町	4		4	3	1	3	3		3									9		10	1	1	5		6	5	1	4		
	深浦町	4		4															4		4			2		2	2		2		
鰹ヶ沢	計	8	0	8	3	1	3	3	0	3			0	0	0	0	0	0	13	0	14	1	1	0	7	0	8	7	1	6	
	七戸町	8		11	9		11	6		9						4	1	10	21		29	6	1	13	16		19	11	1	22	
	東北町	1		2	6		9	4		5									10		15	1		1	8		12	3		4	
	計	9	0	13	15	0	20	10	0	14			0	0	0	4	1	10	31	0	44	7	1	14	24	0	31	14	1	26	
七 戸	外ヶ浜町	4		5	1		3												5		8				3		4	2		4	
	今別町	1		1				1		1									2		2				2		2				
	蓬田村	5		7															3		4	2		3	2		3	3		4	
	計	10	0	13	1	0	3	1	0	1			0	0	0	0	0	0	10	0	14	2	0	3	7	0	9	5	0	8	
外ヶ浜	五戸町	6		6	9		10	7	2	5									17	2	16	5		5	13		14	9	2	7	
	新郷村															1		1	1		1						1		1		
	計	6	0	6	9	0	10	7	2	5			0	0	0	1	0	1	18	2	17	5	0	5	13	0	14	10	2	8	
	大間町																														
大 間	風間浦村	1		1															1		1							1		1	
	佐井村																														
	計	1	0	1	0	0	0	0	0	0			0	0	0	0	0	0	1	0	1	0	0	0	0	0	0	1	0	1	
	高速隊										6		13	3		4				7		10	2		7		9			17	

本頁は、市町村(高速隊管轄を除く)を基準に集計したため、警察署管轄区域での集計と異なる場合がある。

## (4) 被害事故の発生状況

令和7年累計(11月末)

		子 供												高 校 生			高 齢 者			歩 行 者			自 転 車			自 動 二 輪			一 般 原 付 自 転 車		
		計			幼 児			小 学 生			中 学 生																				
		死傷者数	死者数	負傷者数	死傷者数	死者数	負傷者数	死傷者数	死者数	負傷者数	死傷者数	死者数	負傷者数	死傷者数	死者数	負傷者数	死傷者数	死者数	負傷者数	死傷者数	死者数	負傷者数	死傷者数	死者数	負傷者数	死傷者数	死者数	負傷者数	死傷者数	死者数	負傷者数
合 計		167	0	167	32	0	32	76	0	76	59	0	59	87	0	87	494	12	482	333	3	330	224	5	219	44	2	42	15	0	15
青 森	青森市(浪岡除く)	25	0	25	4		4	11		11	10		10	29		29	101		101	107	1	106	88	1	87	10		10	1		1
	平内町	2	0	2				2		2							5		5	2		2	1		1						
	七戸町	0	0	0																											
	計	27	0	27	4	0	4	13	0	13	10	0	10	29	0	29	106	0	106	109	1	108	89	1	88	10	0	10	1	0	1
青森南	青森市浪岡	1	0	1				1		1				1		1	7		7	2		2	1	1	1		1				
弘 前	弘前市	29	0	29	6		6	12		12	11		11	11		11	44	3	41	39		39	41	2	39	3		3	2		2
	藤崎町	2	0	2							2		2				10		10	2		2	3		3	1		1			
	板柳町	2	0	2	1		1				1		1				8		8	1		1	2		2			1		1	
	西目屋村	0	0	0																1		2		2				1			
	計	33	0	33	7	0	7	12	0	12	14	0	14	11	0	11	62	3	59	42	0	42	46	2	44	4	0	4	3	0	3
八 戸	八戸市	29	0	29	3		3	15		15	11		11	16		16	106	2	104	76	1	75	40		40	10	1	9	4		4
	階上町	0	0	0										3		3	3		3	1		1									
五所川原	計	29	0	29	3	0	3	15	0	15	11	0	11	19	0	19	109	2	107	77	1	76	40	0	40	10	1	9	4	0	4
	五所川原市	4	0	4	1		1	2		2	1		1	4		4	20		20	12		12	5		5	2		2			
	鶴田町	0	0	0										1		1	4		4	2		2			2		2	1		1	
	中泊町	1	0	1				1		1							10	1	9	1		1	4	1	3						
十和田	計	5	0	5	1	0	1	3	0	3	1	0	1	5	0	5	34	1	33	15	0	15	9	1	8	4	0	4	1	0	1
	十和田市	19	0	19	1		1	13		13	5		5	4		4	28		28	18		18	7		7	2		2			
	六戸町	4	0	4	3		3	1		1							13	1	12	3		3	1		1			1			
	計	23	0	23	4	0	4	14	0	14	5	0	5	4	0	4	41	1	40	21	0	21	8	0	8	2	0	2	1	0	1
三 沢	三沢市	7	0	7	2		2	3		3	2		2	6		6	13		13	8		8	8		8			2		2	
	おいらせ町	4	0	4				1		1	3		3	5		5	15	2	13	5		5	6		6	1		1			
	計	11	0	11	2	0	2	4	0	4	5	0	5	11	0	11	28	2	26	13	0	13	14	0	14	1	0	1	2	0	2
黒 石	黒石市	7	0	7	1		1	4		4	2		2				11		11	8		8	5		5	2	1	1	1		1
	平川市	7	0	7	2		2	2		2	3		3				7		7	6		6	3		3	1		1			
	大鰐町	0	0	0													3		3	1		1					1				
	田舎館村	1	0	1							1		1				4		4			3		3							
	計	15	0	15	3	0	3	6	0	6	6	0	6	0	0	0	25	0	25	15	0	15	11	0	11	3	1	2	1	0	1
む つ	むつ市	7	0	7				1		1	6		6	2		2	14		14	14		14	2		2	4		4			
	東通村	0	0	0																											
	計	7	0	7	0	0	0	1	0	1	6	0	6	2	0	2	14	0	14	14	0	14	2	0	2	4	0	4	0	0	0
野 辺 地	野辺地町	0	0	0										1		1	3		3	3		3	2		2						
	横浜町	0	0	0													1		1	1		1									
	六ヶ所村	0	0	0										1		1	4		4	1		1			1		1				
	計	0	0	0	0	0	0	0	0	0	0	0	0	2	0	2	8	0	8	5	0	5	2	0	2	1	0	1	0	0	0
つ が る	つがる市	0	0	0													7		7	1		1			1		1				
三 戸	三戸町	2	0	2	2		2							1		1	5		5	3		3									
	南部町	2	0	2	2		2										6		6	1		1				2		2			
	田子町	2	0	2				2		2				1		1	2		2	1		1									
	計	6	0	6	4	0	4	2	0	2	0	0	0	2	0	2	13	0	13	5	0	5	0	0	0	2	0	2	0	0	0
鎌ヶ沢	鎌ヶ沢町	0	0	0													6	1	5	3	1	2									
	深浦町	0	0	0													2		2									1		1	
	計	0	0	0	0	0	0	0	0	0	0	0	0	0	0	0	8	1	7	3	1	2	0	0	0	0	0	0	1	0	1
七 戸	七戸町	4	0	4	1		1	3		3							11		11	5		5			1		1				
	東北町	2	0	2	2		2							1		1	4		4									1		1	
	計	6	0	6	3	0	3	3	0	3	0	0	0	1	0	1	15	0	15	5	0	5	0	0	0	1	0	1	1	0	1
	外ヶ浜町	1	0	1							1		1				1		1	1		1									
外ヶ浜	今別町	0	0	0													1		1	1		1									
	蓬田村	0	0	0													5		5												
	計	1	0	1	0	0	0	0	0	0	1	0	1	0	0	0	7	0	7	1	0	1	0	0	0	0	0	0	0	0	0
	五戸町	1	0	1				1		1							8	2	6	3		3	1		1						
五 戸	新郷村	0	0	0													1		1	1		1									
	計	1	0	1	0	0	0	1	0	1	0	0	0	0	0	0	9	2	7	4	0	4	1	0	1	0	0	0	0	0	0
	大間町	0	0	0																											
	風間浦村	0	0	0																											
大 間	佐井村	0	0	0																											
	計	0	0	0	0	0	0	0	0	0	0	0	0	0	0	0	0	0	0	0	0	0	0	0	0	0	0	0	0	0	
	高速隊	2	0	2	1		1	1		1							1		1	1		1									
	計	2	0	2	1		1	1		1							1		1	1		1									

本頁は、市町村(高速隊管轄を除く)を基準に集計したため、警察署管轄区域での集計と異なる場合がある。  
 高齢者が高校生であった場合はそれぞれに計上した。