

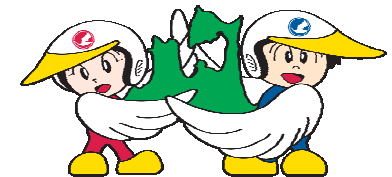
# 交通事故月報(令和7年2月末)

本資料は、令和7年3月11日現在判明している情報を元に作成した。 青森県警察本部交通部交通企画課作成



## 月別の死亡事故発生件数及び死者数の推移

		1月	2月	3月	4月	5月	6月	7月	8月	9月	10月	11月	12月	年間合計
令和7年	発生件数	3	2											5
	死者数	3	2											5
	累計死者数	3	5											5
令和6年	発生件数	5	3	1	7	3	3	1	2	5	5	3	1	39
	死者数	5	3	1	7	3	3	2	2	8	5	3	1	43
	累計死者数	5	8	9	16	19	22	24	26	34	39	42	43	43
最近5年間の平均死者数		2.6	1.6	3.8	2.2	3.0	2.4	2.4	2.6	4.2	3.2	3.8	3.4	35.2



# 交 通 事 故 の 特 徴

2 月中 ※( ) 内は前年比

2 月末累計 ※( ) 内は前年比

## 1 交通事故概況

・発生件数	175 件	( +2 件)
・死者数	2 人	( -1 人)
・負傷者数	217 人	( +11 人)

※ 発生件数及び負傷者数は増加し、死者数は減少した。

## 2 死亡事故の特徴

### ○ 交通死亡事故

・発生件数	2 件	( -1 件)
・死者数	2 人	( -1 人)

### ○ 事故類型別

・人対車	0 人	( -3 人)
・車両相互	2 人	( +2 人)
・車両単独	0 人	( ±0 人)
・列車	0 人	( ±0 人)

### ○ 死者の状態別

・自動車乗車中	1 人	( +1 人)
・自動二輪乗車中	0 人	( ±0 人)
・一般原付乗車中	0 人	( ±0 人)
・自転車乗用中	1 人	( +1 人)
・歩行中	0 人	( -3 人)
・その他	0 人	( ±0 人)

### ○ 昼夜別

・昼	1 人	( -1 人)
・夜	1 人	( ±0 人)

## 3 子供・高齢者が死傷した事故

### ○ 子供の死傷者数

・死者数	0 人	( ±0 人)
・負傷者	15 人	( +9 人)

### ○ 高齢者の死傷者数

・死者数	1 人	( -1 人)
・負傷者	51 人	( +1 人)

## 1 交通事故概況

・発生件数	445 件	( +69 件)
・死者数	5 人	( -3 人)
・負傷者数	537 人	( +95 人)

※ 発生件数及び負傷者数は増加し、死者数は減少した。

## 2 死亡事故の特徴

### ○ 交通死亡事故

・発生件数	5 件	( -3 件)
・死者数	5 人	( -3 人)

### ○ 事故類型別

・人対車	1 人	( -3 人)
・車両相互	4 人	( +3 人)
・車両単独	0 人	( -3 人)
・列車	0 人	( ±0 人)

### ○ 死者の状態別

・自動車乗車中	2 人	( -1 人)
・自動二輪乗車中	1 人	( +1 人)
・一般原付乗車中	0 人	( ±0 人)
・自転車乗用中	1 人	( +1 人)
・歩行中	1 人	( -4 人)
・その他	0 人	( ±0 人)

### ○ 昼夜別

・昼	2 人	( -2 人)
・夜	3 人	( -1 人)

## 3 子供・高齢者が死傷した事故

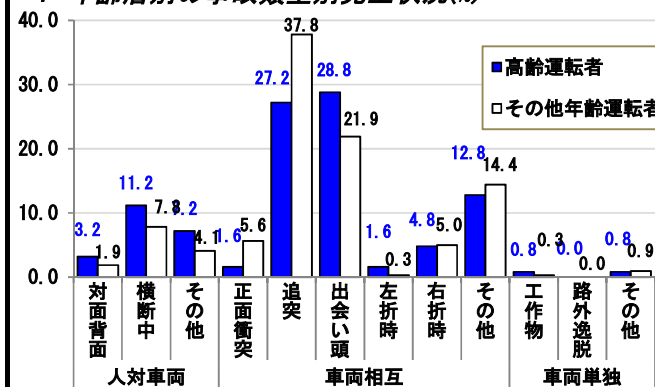
### ○ 子供の死傷者数

・死者数	0 人	( ±0 人)
・負傷者	27 人	( +12 人)

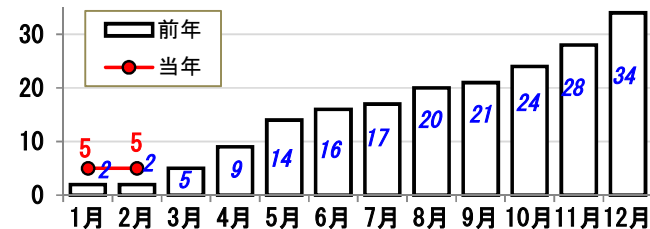
### ○ 高齢者の死傷者数

・死者数	2 人	( -3 人)
・負傷者	105 人	( +15 人)

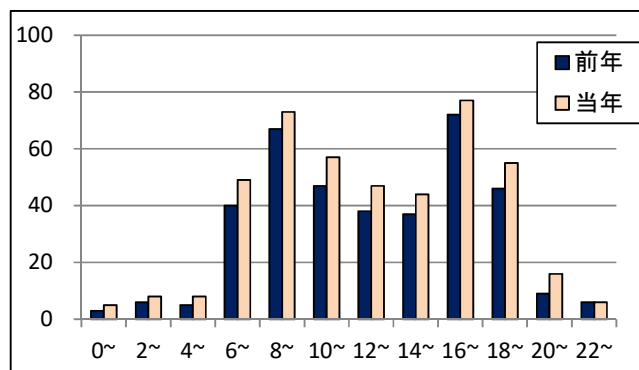
## 4 年齢層別の事故類型別発生状況(%)



## 5 飲酒運転事故発生状況(積み上げグラフ)



## 6 時間帯別交通事故発生状況



# 交通事故発生状況総括表

時間別	0～1時	1～2時	2～3時	3～4時	4～5時	5～6時	6～7時	7～8時	8～9時	9～10時	10～11時	11～12時	12～13時	13～14時	14～15時	15～16時	16～17時	17～18時	18～19時	19～20時	20～21時	21～22時	22～23時	23～24時	県内 令和7年2月末			
	発生件数	2	3	4	4	1	7	14	35	42	31	21	36	31	16	27	17	24	53	38	17	9	7	3	3	発生件数	445	
	死者数						1											1	1	1						死者数	5	
	負傷者数	2	4	4	4	1	8	16	40	47	38	28	46	42	19	33	22	27	60	46	23	11	8	4	4	負傷者数	537	

路線別	国 道																				県 道					市町村道	農林 港湾	高 速 道	路 計	自専道	その他	地 形 別	市 街 地						
	4号	7号	45号	101号	102号	103号	104号	279号	280号	282号	338号	339号	340号	394号	454号	計	主要道	一般	みちのく	計	人口集中	その他	非市街地																
	発生件数	14	26	13	7	6	4	4	4	6		8	11	2	1	6	112	46	51	1	98	203	5	2	1								3		24	発生件数	226	84	135
	死者数			1													1	2		1	3	1			0											死者数	2	1	2
負傷者数	16	31	15	8	8	7	6	5	8		9	16	2	1	6	138	57	65	2	124	237	5	2	3	5		28	負傷者数	275	91	171								

曜日別	日	月	火	水	木	金	土	道路形状別	交差点(1当進入側基準)				交差点付近	単 路			踏切	一般交通の場所	単路幅員別	年 代 別																				
	発生件数	37	63	43	68	77	95		62	5.5m未満	5.5m以上	13m以上		計	トンネル	橋				カーブ等	その他	計	19歳以下	20～24歳	25～29歳	30～34歳	35～39歳	40～44歳	45～49歳	50～54歳	55～59歳	60～64歳	65～69歳	70～74歳	75歳以上	不明				
	死者数			2	1				2	発生件数	35	98		25	158	129				1	3	20	111	135	発生件数	9	40	30	30	32	33	39	36	32	39	60	39	60		
	負傷者数	49	73	50	80	96	109		80	死者数	40	120		27	187	155				1	3	1	1	1	負傷者数	9	60	40	35	37	42	45	39	38	48	29	52	63		

道路線形	右カーブ・屈折				左カーブ・屈折				直 線				一般交通の場所	第1当事者別	中学生以下		高校生		年 代 別															
	上り	下り	平坦	計	上り	下り	平坦	計	上り	下り	平坦	計			発生件数	死者数	負傷者数	19歳以下	20～24歳	25～29歳	30～34歳	35～39歳	40～44歳	45～49歳	50～54歳	55～59歳	60～64歳	65～69歳	70～74歳	75歳以上	不明			
	発生件数		9	9	4	1	17	22	5	5	381	391			23	9	40	30	30	32	33	39	36	32	39	60	39	60						
	死者数		0				1	1			4	4				1	1				1							1	1					
負傷者数		11	11	4	1	23	28	6	5	460	471	27						37	42	45	39	38	48	29	52	63								

車種別	乗 用 車						貨 物 車						特 殊 車			二 輪 車						特 定 小 型 原 付 自 転 車						軽 車 両		歩 行 者		列 車		不明
	大型	中型	準中型	普通	軽	ミニカー	計	大型	中型	準中型	普通	軽	計	農耕作業	大型	小型	計	小型二輪	軽二輪	二種原付	小計	一般原付	計	非特例	特例	自転車	その他	計	歩行者	列車				
	発生件数	2	1		187	158	348	12	7	9	18	42	88		8	1	9				0	0	0	0	0									
	死者数				2	1	3			1	1		2				0				0	0	0	0										
負傷者数	2	1		232	192	427	14	6	11	22	47	100		9	1	10				0	0	0	0											

事故類型別	人 車 対 中															車 間 相 互										車 間 独 自										列車
	対面通行中	背面通行中	横断歩道	横断歩道付近	歩道横断	その他	路上遊戯中	路上作業中	路上停止中	路上横臥	その他	計	正面衝突	追突	出会い頭	左折時	右折時	その他	計	電柱	標識	分離帯等	防護柵等	家屋・塀	橋梁・橋脚	その他	駐車両	路外逸脱	転倒	その他	計					
	発生件数	5	5	20	1		18		4	3		15	71	20	155	106	3	22	62	368						1	1	2			2	6				
	死者数						1					1	1	1	1	2	1	1	4	4											0	0				
負傷者数	5	6	21	1		17		4	3		15	72	26	188	130	3	26	86	459						1	1	2			2	6					

第1当事者別	信号無視	通行区分	最高速度違反	横断等禁止	車間距離不保持	進路変更禁止違反	追越違反	踏切不停止等	右折違反	左折違反	優先通行妨害	交差点安全進行義務	歩行者妨害等	横断自転車妨害	徐行違反	一時不停止等	安 全 運 転 義 務 違 反												
	発生件数	29	38		10	1	3	1		1	1	35	4	46	1	2	37	ハンドル操作	ブレーキ操作	前方不注意	動静不注意	安全不確認	安全速度	その他	計	その他	調査不能	歩行者等	不明
	死者数	1	1									1	1	1				4	46	41	43	52	46	3	232	4			
	負傷者数	32	51		13	2	6	3		1	1	40	4	47	1	2	51	1	55	52	50	60	54	6	278	5			

第1当事者の職業別	子 供			年 代 別												職業別	業 務 別												
	幼児	小学生	中学生	高校生	大学生	その他の学生	職業運転者	公務	農業	林業	漁業	鉱業	建設業	製造業	卸・小売業		金融・保険業	不動産業	運輸業郵便業	情報通信業	電気・ガス業等	サービス業等	主婦	無職	外国人	調査不能	不明		
	発生件数					7	3	30	7	21	1		41	34	42		7	3	16	7	10	147		68	1				
	死者数													1						2		1		1					
負傷者数					11	3	36	13	21	1		44	38	52	8	3	16	8	14	186		82	1						

第1当事者の通行動機別	業務			通勤		通学等			その他														
	職業運転	業務目的	計	出勤	退社	計	登校	学業中	下校	計	観光・娯楽	ドライブ	散歩(自転車含む)	飲食	買物	訪問	送迎	通院	帰省	その他	調査不能	不明	
	発生件数	22	63	85	71	53	124				1	1	16	5	10	104	36	31	16	5	11	1	
	死者数		2	2			0					0			1	1							
負傷者数	27	74	101	81	60	141				1	1	20	5	12	132	44	37	22	8	12	2		

死傷者の状況別	子 供			年 代 別												死傷者の状況別	自動車										歩行者	遠隔操作型小型車(遠隔中)	その他				
	幼児	小学生	中学生	高校生	19歳以下	20～24歳	25～29歳	30～39歳	40～49歳	50～59歳	60～64歳	65～69歳	70～74歳	75歳以上	運転中		同乗中	計	運転中	同乗中	計	運転中	同乗中	計	非特例	特例				自転車	その他		
	死者数					1		1		1				2				2	1		1	1		0						1	1		
	負傷者数	12	12	3	9	2	39	30	80	114	100	31	40	25	40				341	456	1		1	1						5		74	

歩行者の違反別	信号無視	通行区分	横断歩道外横断	斜め横断	駐車両直前の横断	走行車両直前の横断	横断禁止場所の横断	計	幼児のひとり歩き	踏切不注意	線そばり等	路上遊戯	路上作業	飛出し	その他の違反	調査不能	違反なし	対象外(第3当事者以降)
	発生件数							0								1	1	
	死者数																	
	負傷者数		3	1	1	1	2		5							61	4	

安管事故	業務・通勤	業務外	計	第1当事者(一般原付以上)										死傷者(再掲)								
	発生件数	58	41	99	高校生運転者	24歳以下運転者	高齢運転者	女性運転者	初心運転者	県外運転者	夜間事故	交差点付近	カーブ事故	事業用自動車	貨物車事故	バス(形状)	タクシー(用途)	子供	高齢者	歩行者	自転車	二輪車
	死者数		1	1	49	125	140	11	14	162	287	31	28	88	3	8			2	1	1	1
	負傷者数	68	57	125	1	2	2			3	4	1	2	2	100	3	11			105	74	5

24歳以下運転者・高齢運転者が高校生であった場合はそれぞれに計上した。

# 青森県の交通事故発生状況

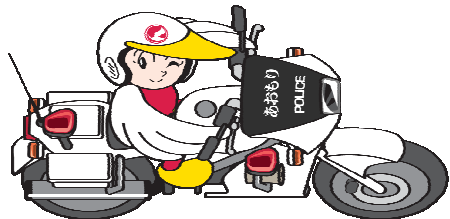
## 1 月別発生状況

令和7年累計(2月末)

	発 生 件 数						死 者 数						負 傷 者 数											
				(内)死亡事故			(内)重傷事故						(内)重傷者数											
	本年	構成率	前年	増減数	増減率	本年	前年	増減数	本年	前年	増減数	本年	構成率	前年	増減数	増減率	本年	構成率	前年	増減数	増減率	本年	前年	増減数
合計	445	100.0%	376	69	18.4%	5	8	-3	30	24	6	5	100.0%	8	-3	-37.5%	537	100.0%	442	95	21.5%	32	27	5
1月	270	60.7%	203	67	33.0%	3	5	-2	15	11	4	3	60.0%	5	-2	-40.0%	320	59.6%	236	84	35.6%	16	13	3
2月	175	39.3%	173	2	1.2%	2	3	-1	15	13	2	2	40.0%	3	-1	-33.3%	217	40.4%	206	11	5.3%	16	14	2
3月		0.0%		0				0			0		0.0%		0			0.0%		0				0
4月		0.0%		0				0			0		0.0%		0			0.0%		0				0
5月		0.0%		0				0			0		0.0%		0			0.0%		0				0
6月		0.0%		0				0			0		0.0%		0			0.0%		0				0
7月		0.0%		0				0			0		0.0%		0			0.0%		0				0
8月		0.0%		0				0			0		0.0%		0			0.0%		0				0
9月		0.0%		0				0			0		0.0%		0			0.0%		0				0
10月		0.0%		0				0			0		0.0%		0			0.0%		0				0
11月		0.0%		0				0			0		0.0%		0			0.0%		0				0
12月		0.0%		0				0			0		0.0%		0			0.0%		0				0

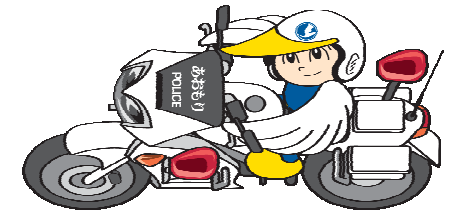
## 2 警察署別発生状況

	発 生 件 数						死 者 数						負 傷 者 数											
				(内)死亡事故			(内)重傷事故						(内)重傷者数											
	本年	構成率	前年	増減数	増減率	本年	前年	増減数	本年	前年	増減数	本年	構成率	前年	増減数	増減率	本年	構成率	前年	増減数	増減率	本年	前年	増減数
合計	445	100.0%	376	69	18.4%	5	8	-3	30	24	6	5	100.0%	8	-3	-37.5%	537	100.0%	442	95	21.5%	32	27	5
青森	119	26.7%	109	10	9.2%	1		1	9	5	4	1	20.0%		1		138	25.7%	132	6	4.5%	9	5	4
弘前	55	12.4%	68	-13	-19.1%		3	-3	4	6	-2		0.0%	3	-3	-100.0%	69	12.8%	76	-7	-9.2%	5	6	-1
八戸	87	19.6%	68	19	27.9%	2	2	0	7	3	4	2	40.0%	2	0	0.0%	105	19.6%	75	30	40.0%	7	3	4
黒石	34	7.6%	28	6	21.4%			0	2	1	1		0.0%		0		41	7.6%	32	9	28.1%	3	1	2
五所川原	33	7.4%	10	23	230.0%			0	1		1		0.0%		0		42	7.8%	16	26	162.5%	1		1
むつ	16	3.6%	15	1	6.7%		1	-1	2		2		0.0%	1	-1	-100.0%	18	3.4%	16	2	12.5%	2	2	0
三沢	29	6.5%	21	8	38.1%	1	1	0	3	1	2	1	20.0%	1	0	0.0%	32	6.0%	23	9	39.1%	3	1	2
十和田	24	5.4%	21	3	14.3%			0		2	-2		0.0%		0		31	5.8%	27	4	14.8%	2		-2
つがる	5	1.1%	7	-2	-28.6%			0		1	-1		0.0%		0		7	1.3%	8	-1	-12.5%		1	-1
野辺地	6	1.3%	7	-1	-14.3%			0		2	-2		0.0%		0		8	1.5%	7	1	14.3%		2	-2
鱒ヶ沢	1	0.2%	4	-3	-75.0%		1	-1	1		1		0.0%	1	-1	-100.0%	1	0.2%	5	-4	-80.0%	1		1
三戸	3	0.7%	3	0	0.0%			0	1		1		0.0%		0		3	0.6%	4	-1	-25.0%	1		1
七戸	11	2.5%	7	4	57.1%	1		1			0	1	20.0%		1		15	2.8%	10	5	50.0%			0
青森南	11	2.5%	3	8	266.7%			0		1	-1		0.0%		0		14	2.6%	5	9	180.0%		2	-2
五戸	6	1.3%	4	2	50.0%			0		2	-2		0.0%		0		6	1.1%	4	2	50.0%		2	-2
外ヶ浜	1	0.2%		1				0			0		0.0%		0		1	0.2%		1				0
大間	1	0.2%		1				0			0		0.0%		0		1	0.2%		1				0
高速隊	3	0.7%	1	2	200.0%			0			0		0.0%		0		5	0.9%	2	3	150.0%			0



令和7年推進重点

- 歩行者・自転車等安全対策
- 悪質危険運転根絶対策



### 3 路線・道路形状・地形・事故類型別発生状況

令和7年累計(2月末)

		発 生 件 数					死 者 数					負 傷 者 数					(内)重傷者数			
		本年	構成率	前年	増減数	増減率	本年	構成率	前年	増減数	増減率	本年	構成率	前年	増減数	増減率	本年	前年	増減数	
総	数	445	100.0%	376	69	18.4%	5	100.0%	8	-3	-37.5%	537	100.0%	442	95	21.5%	32	27	5	
路 線 別	計	112	25.2%	93	19	20.4%	1	20.0%	3	-2	-66.7%	138	25.7%	113	25	22.1%	8	9	-1	
	4号	14	3.1%	14	0	0.0%		0.0%		0		16	3.0%	19	-3	-15.8%	1	1	0	
	7号	26	5.8%	27	-1	-3.7%		0.0%		0		31	5.8%	33	-2	-6.1%		3	-3	
	45号	13	2.9%	11	2	18.2%	1	20.0%	1	0	0.0%	15	2.8%	11	4	36.4%			0	
	101号	7	1.6%	5	2	40.0%		0.0%		0		8	1.5%	7	1	14.3%	1		1	
	102号	6	1.3%	3	3	100.0%		0.0%		0		8	1.5%	3	5	166.7%		1	-1	
	103号	4	0.9%	2	2	100.0%		0.0%		0		7	1.3%	2	5	250.0%	1		1	
	104号	4	0.9%	1	3	300.0%		0.0%		0		6	1.1%	1	5	500.0%			0	
	279号	4	0.9%	7	-3	-42.9%		0.0%	1	-1	-100.0%	5	0.9%	8	-3	-37.5%		2	-2	
	280号	6	1.3%	4	2	50.0%		0.0%		0		8	1.5%	5	3	60.0%	2		2	
	282号		0.0%		0			0.0%		0			0.0%		0				0	
	338号	8	1.8%	4	4	100.0%		0.0%		0		9	1.7%	4	5	125.0%	2		2	
	339号	11	2.5%	9	2	22.2%		0.0%	1	-1	-100.0%	16	3.0%	14	2	14.3%		1	-1	
	340号	2	0.4%	3	-1	-33.3%		0.0%		0		2	0.4%	3	-1	-33.3%	1		1	
	394号	1	0.2%	1	0	0.0%		0.0%		0		1	0.2%	1	0	0.0%			0	
	454号	6	1.3%	2	4	200.0%		0.0%		0		6	1.1%	2	4	200.0%		1	-1	
	計	98	22.0%	97	1	1.0%	3	60.0%	3	0	0.0%	124	23.1%	114	10	8.8%	9	5	4	
	主要道	46	10.3%	52	-6	-11.5%	2	40.0%	1	1	100.0%	57	10.6%	66	-9	-13.6%	3	2	1	
	一般	51	11.5%	45	6	13.3%		0.0%	2	-2	-100.0%	65	12.1%	48	17	35.4%	6	3	3	
	みちのく	1	0.2%		1		1	20.0%		1		2	0.4%		2				0	
	市町村道	203	45.6%	164	39	23.8%	1	20.0%	1	0	0.0%	237	44.1%	190	47	24.7%	12	10	2	
	農林港湾	5	1.1%	3	2	66.7%		0.0%	1	-1	-100.0%	5	0.9%	5	0	0.0%			0	
	高速道路	3	0.7%		3			0.0%		0		5	0.9%		5				0	
	自専道		0.0%	1	-1	-100.0%		0.0%		0			0.0%	2	-2	-100.0%			0	
	その他	24	5.4%	18	6	33.3%		0.0%		0		28	5.2%	18	10	55.6%	3	3	0	
	交差点	158	35.5%	154	4	2.6%	3	60.0%	1	2	200.0%	187	34.8%	175	12	6.9%	10	13	-3	
	交差点付近	129	29.0%	102	27	26.5%	1	20.0%	2	-1	-50.0%	155	28.9%	123	32	26.0%	7	7	0	
単路	135	30.3%	102	33	32.4%	1	20.0%	5	-4	-80.0%	168	31.3%	126	42	33.3%	12	4	8		
踏切		0.0%		0			0.0%		0			0.0%		0				0		
一般交通の場所	23	5.2%	18	5	27.8%		0.0%		0		27	5.0%	18	9	50.0%	3	3	0		
地 形 別	市街	226	50.8%	197	29	14.7%	2	40.0%	3	-1	-33.3%	275	51.2%	221	54	24.4%	16	10	6	
	人口集中 その他	84	18.9%	77	7	9.1%	1	20.0%		1		91	16.9%	91	0	0.0%	4	8	-4	
	非市街地	135	30.3%	102	33	32.4%	2	40.0%	5	-3	-60.0%	171	31.8%	130	41	31.5%	12	9	3	
事 故 類 型 別	人 対 車 両	計	71	16.0%	81	-10	-12.3%	1	20.0%	4	-3	-75.0%	72	13.4%	77	-5	-6.5%	17	12	5
	通行中	10	2.2%	14	-4	-28.6%		0.0%	1	-1	-100.0%	11	2.0%	13	-2	-15.4%	1	2	-1	
	横断中	39	8.8%	49	-10	-20.4%	1	20.0%	2	-1	-50.0%	39	7.3%	47	-8	-17.0%	12	7	5	
	その他	22	4.9%	18	4	22.2%		0.0%	1	-1	-100.0%	22	4.1%	17	5	29.4%	4	3	1	
	計	368	82.7%	283	85	30.0%	4	80.0%	1	3	300.0%	459	85.5%	352	107	30.4%	13	11	2	
	車 両 相 互	正面衝突	20	4.5%	19	1	5.3%	1	20.0%	1	0	0.0%	26	4.8%	25	1	4.0%	3	2	1
	追突	155	34.8%	130	25	19.2%		0.0%		0		188	35.0%	171	17	9.9%	2	1	1	
	出会い頭	106	23.8%	89	17	19.1%	2	40.0%		2		130	24.2%	102	28	27.5%	2	4	-2	
	右左折時	25	5.6%	23	2	8.7%	1	20.0%		1		29	5.4%	29	0	0.0%	1	4	-3	
	その他	62	13.9%	22	40	181.8%		0.0%		0		86	16.0%	25	61	244.0%	5		5	
	計	6	1.3%	12	-6	-50.0%	0	0.0%	3	-3	-100.0%	6	1.1%	13	-7	-53.8%	2	4	-2	
	工 作 物	2	0.4%	7	-5	-71.4%		0.0%	2	-2	-100.0%	2	0.4%	8	-6	-75.0%	2	4	-2	
	路外逸脱		0.0%		0			0.0%		0			0.0%		0				0	
転倒		0.0%		0			0.0%		0			0.0%		0				0		
その他	4	0.9%	5	-1	-20.0%		0.0%	1	-1	-100.0%	4	0.7%	5	-1	-20.0%			0		
列 車		0.0%		0			0.0%		0			0.0%		0				0		

#### 4 路線・道路形状・地形・事故類型別被害事故発生状況

令和7年累計(2月末)

		昼			夜			中学生以下		高校生		高齢者		歩行者		自転車		二輪車	
		発生件数	死者数	負傷者数	発生件数	死者数	負傷者数	死者数	負傷者数	死者数	負傷者数	死者数	負傷者数	死者数	負傷者数	死者数	負傷者数	死者数	負傷者数
総	数	283	2	345	162	3	192	27	9	2	105	1	74	1	5	1	2		
路 線 別	計	70	1	85	42	0	53	0	3	0	2	1	26	0	11	0	2	0	0
	4号	8		9	6		7						1						
	7号	20		24	6		7						5		1				
	45号	11	1	13	2		2		1		1	1	7		1		2		
	101号	4		5	3		3						1						
	102号	4		4	2		4		1				3						
	103号	2		3	2		4						1						
	104号	3		5	1		1		1										
	279号	3		4	1		1												
	280号	4		6	2		2				1				3				
	282号																		
	338号	1		1	7		8						2		2				
	339号	7		8	4		8						4		2				
	340号	1		1	1		1						2		2				
	394号	1		1															
	454号	1			5		5												
	計	67	1	89	31	2	35	0	11	0	2	1	26	1	15	0	1	1	2
	主要道	32	1	41	14	1	16		5		1	1	12	1	8			1	1
	一般	35		48	16		17		6		1		14		7		1		1
	みちのく				1	1	2												
	市町村道	126		145	77	1	92		11		5		48		35	1	2		
	農林港湾	3		3	2		2								1				
	高速道路	3		5					1										
	自専道																		
	その他	14		18	10		10		1				5		12				
	交差点	94	2	108	64	1	79		9		5	1	44		28	1	2	1	2
	交差点付近	79		94	50	1	61		7		3	1	24	1	16		1		
単路	96		125	39	1	43		10		1		32		18		2			
踏切																			
一般交通の場所	14		18	9		9		1				5		12					
地 形 別	市街	146		174	80	2	101		18		6	1	56	1	51	1	5		
	その他	44	1	49	40		42				2	1	12		9				
	非市街地	93	1	122	42	1	49		9		1		37		14		1	2	
事 故 類 型 別	人対車両	計	32	0	34	39	1	38	0	3	0	0	1	30	1	72	0	0	0
	通行中	6		7	4		4						2		11				
	横断中	16		17	23	1	22		3			1	19	1	39				
	その他	10		10	12		12						9		22				
	車両相互	計	247	2	307	121	2	152	0	24	0	9	1	71	0	0	1	5	1
	正面衝突	12		15	8	1	11						2				1		
	追突	108		131	47		57		8		2		28					1	
	出会い頭	68	1	82	38	1	48		7		4	1	25			1	1		
	右左折時	14	1	15	11		14		1		1		6				3	1	
	その他	45		64	17		22		8		2		10						
	車両単独	計	4	0	4	2	0	2	0	0	0	0	0	4	0	2	0	0	0
	工作物	1		1	1		1						2						
	路外逸脱																		
転倒																			
その他	3		3	1		1						2		2					
列車																			

### 5 時間・昼夜・曜日・天候・路面状態別発生状況

令和7年累計(2月末)

	発生件数					死者数					負傷者数					(内)重傷者数			
	本年	構成率	前年	増減数	増減率	本年	構成率	前年	増減数	増減率	本年	構成率	前年	増減数	増減率	本年	前年	増減数	
総数	445	100.0%	376	69	18.4%	5	100.0%	8	-3	-37.5%	537	100.0%	442	95	21.5%	32	27	5	
時間別	0~1	2	0.4%	3	-1	-33.3%		0.0%	0		2	0.4%	3	-1	-33.3%	1		0	
	1~2	3	0.7%		3		0.0%	0	0		4	0.7%		4				0	
	2~3	4	0.9%	4	0	0.0%		0.0%	1	-1	-100.0%	4	0.7%	3	1	33.3%			0
	3~4	4	0.9%	2	2	100.0%		0.0%	0	0		4	0.7%	2	2	100.0%			0
	4~5	1	0.2%	1	0	0.0%		0.0%	0	0		1	0.2%	1	0	0.0%			0
	5~6	7	1.6%	4	3	75.0%	1	20.0%		1		8	1.5%	4	4	100.0%	3		3
	6~7	14	3.1%	7	7	100.0%		0.0%		0		16	3.0%	7	9	128.6%	1	1	0
	7~8	35	7.9%	33	2	6.1%		0.0%	1	-1	-100.0%	40	7.4%	40	0	0.0%	4	3	1
	8~9	42	9.4%	35	7	20.0%		0.0%		0		47	8.8%	42	5	11.9%		1	-1
	9~10	31	7.0%	32	-1	-3.1%		0.0%		0		38	7.1%	41	-3	-7.3%	2	2	0
	10~11	21	4.7%	30	-9	-30.0%		0.0%		0		28	5.2%	37	-9	-24.3%	3	2	1
	11~12	36	8.1%	17	19	111.8%		0.0%		0		46	8.6%	21	25	119.0%		1	-1
	12~13	31	7.0%	20	11	55.0%		0.0%		0		42	7.8%	30	12	40.0%		1	-1
	13~14	16	3.6%	18	-2	-11.1%		0.0%		0		19	3.5%	25	-6	-24.0%	6	3	3
	14~15	27	6.1%	18	9	50.0%	1	20.0%		1		33	6.1%	20	13	65.0%	2		2
	15~16	17	3.8%	19	-2	-10.5%		0.0%	1	-1	-100.0%	22	4.1%	21	1	4.8%			0
	16~17	24	5.4%	25	-1	-4.0%	1	20.0%	2	-1	-50.0%	27	5.0%	28	-1	-3.6%		2	-2
	17~18	53	11.9%	47	6	12.8%	1	20.0%	2	-1	-50.0%	60	11.2%	51	9	17.6%	7	3	4
	18~19	38	8.5%	27	11	40.7%	1	20.0%	1	0	0.0%	46	8.6%	27	19	70.4%	1	3	-2
	19~20	17	3.8%	19	-2	-10.5%		0.0%		0		23	4.3%	22	1	4.5%		1	-1
	20~21	9	2.0%	6	3	50.0%		0.0%		0		11	2.0%	6	5	83.3%	1		1
	21~22	7	1.6%	3	4	133.3%		0.0%		0		8	1.5%	5	3	60.0%	1	2	-1
	22~23	3	0.7%	4	-1	-25.0%		0.0%		0		4	0.7%	4	0	0.0%		1	-1
23~24	3	0.7%	2	1	50.0%		0.0%		0		4	0.7%	2	2	100.0%		1	-1	
昼夜別	計	283	63.6%	243	40	16.5%	2	40.0%	4	-2	-50.0%	345	64.2%	300	45	15.0%	18	14	4
	昼	36	8.1%	28	8	28.6%		0.0%	1	-1	-100.0%	38	7.1%	34	4	11.8%	4	2	2
	昼	219	49.2%	191	28	14.7%	1	20.0%		1		274	51.0%	241	33	13.7%	14	11	3
	昼暮	28	6.3%	24	4	16.7%	1	20.0%	3	-2	-66.7%	33	6.1%	25	8	32.0%		1	-1
	夜	162	36.4%	133	29	21.8%	3	60.0%	4	-1	-25.0%	192	35.8%	142	50	35.2%	14	13	1
	夜暮	41	9.2%	35	6	17.1%		0.0%	1	-1	-100.0%	46	8.6%	40	6	15.0%	4	2	2
	夜	112	25.2%	92	20	21.7%	2	40.0%	3	-1	-33.3%	136	25.3%	96	40	41.7%	10	10	0
夜明	9	2.0%	6	3	50.0%	1	20.0%		1		10	1.9%	6	4	66.7%		1	-1	
曜日別	日	37	8.3%	44	-7	-15.9%		0.0%	1	-1	-100.0%	49	9.1%	62	-13	-21.0%	2	2	0
	月	63	14.2%	54	9	16.7%		0.0%	2	-2	-100.0%	73	13.6%	60	13	21.7%	10	4	6
	火	43	9.7%	57	-14	-24.6%	2	40.0%		2		50	9.3%	67	-17	-25.4%	3	5	-2
	水	68	15.3%	48	20	41.7%	1	20.0%	1	0	0.0%	80	14.9%	53	27	50.9%	7	3	4
	木	77	17.3%	62	15	24.2%		0.0%	2	-2	-100.0%	96	17.9%	69	27	39.1%	5	5	0
	金	95	21.3%	68	27	39.7%		0.0%		0		109	20.3%	82	27	32.9%	3	6	-3
天候別	土	62	13.9%	43	19	44.2%	2	40.0%	2	0	0.0%	80	14.9%	49	31	63.3%	2	2	0
	晴	130	29.2%	114	16	14.0%	1	20.0%	2	-1	-50.0%	149	27.7%	137	12	8.8%	11	12	-1
	曇	140	31.5%	124	16	12.9%	2	40.0%	5	-3	-60.0%	175	32.6%	146	29	19.9%	14	4	10
	雨	18	4.0%	39	-21	-53.8%		0.0%	1	-1	-100.0%	19	3.5%	44	-25	-56.8%	1	6	-5
路面状態別	霧		0.0%		0			0.0%		0			0.0%		0			0	
	雪	157	35.3%	99	58	58.6%	2	40.0%		2		194	36.1%	115	79	68.7%	6	5	1
	乾燥	88	19.8%	124	-36	-29.0%	2	40.0%	2	0	0.0%	108	20.1%	147	-39	-26.5%	7	12	-5
	湿潤	86	19.3%	106	-20	-18.9%	1	20.0%	3	-2	-66.7%	96	17.9%	124	-28	-22.6%	8	9	-1
	凍結	137	30.8%	89	48	53.9%		0.0%	3	-3	-100.0%	168	31.3%	109	59	54.1%	11	3	8
	積雪	134	30.1%	57	77	135.1%	2	40.0%		2		165	30.7%	62	103	166.1%	6	3	3
非舗装		0.0%		0			0.0%		0			0.0%		0			0		

## 6 警察署・市町村別の交通事故発生状況

(1) 発生件数・死者数・負傷者数

令和7年累計(2月末)

	発 生 件 数					死 者 数				負 傷 者 数				うち重傷者数		
	本年	構成率	前年	増減数	増減率	本年	前年	増減数	増減率	本年	前年	増減数	増減率	本年	前年	増減数
合 計	445	100.0%	376	69	18.4%	5	8	-3	-37.5%	537	442	95	21.5%	32	27	5
青森	112	25.2%	106	6	5.7%	1		1		129	129	0	0.0%	9	4	5
平内町	7	1.6%	3	4	133.3%			0		9	3	6	200.0%	1		-1
計	119	26.7%	109	10	9.2%	1	0	1		138	132	6	4.5%	9	5	4
青森南	11	2.5%	3	8	266.7%			0		14	5	9	180.0%		2	-2
弘前	43	9.7%	56	-13	-23.2%		2	-2	-100.0%	56	59	-3	-5.1%	4	4	0
弘前市	7	1.6%	7	0	0.0%			0		8	7	1	14.3%	1	1	0
藤崎町	4	0.9%	5	-1	-20.0%		1	-1	-100.0%	4	10	-6	-60.0%		1	-1
板柳町	1	0.2%		1				0		1		1				0
西目屋村																
計	55	12.4%	68	-13	-19.1%	0	3	-3	-100.0%	69	76	-7	-9.2%	5	6	-1
八戸	85	19.1%	67	18	26.9%	2	2	0	0.0%	103	74	29	39.2%	6	2	4
階上町	2	0.4%	1	1	100.0%			0		2	1	1	100.0%	1	1	0
計	87	19.6%	68	19	27.9%	2	2	0	0.0%	105	75	30	40.0%	7	3	4
五所川原	25	5.6%	8	17	212.5%			0		29	14	15	107.1%	1		1
五所川原市	6	1.3%		6				0		10		10				0
鶴田町	2	0.4%	2	0	0.0%			0		3	2	1	50.0%			0
中泊町	33	7.4%	10	23	230.0%	0	0	0		42	16	26	162.5%	1	0	1
計	21	4.7%	15	6	40.0%			0		24	20	4	20.0%		2	-2
十和田	3	0.7%	6	-3	-50.0%			0		7	7	0	0.0%			0
十和田市	24	5.4%	21	3	14.3%	0	0	0		31	27	4	14.8%	0	2	-2
六戸町	18	4.0%	16	2	12.5%			0		20	18	2	11.1%	3	1	2
計	11	2.5%	5	6	120.0%	1	1	0	0.0%	12	5	7	140.0%			0
三沢	29	6.5%	21	8	38.1%	1	1	0	0.0%	32	23	9	39.1%	3	1	2
三沢市	19	4.3%	11	8	72.7%			0		23	11	12	109.1%			0
おいらせ町	9	2.0%	6	3	50.0%			0		11	8	3	37.5%	1	1	0
計	2	0.4%	4	-2	-50.0%			0		2	5	-3	-60.0%			0
黒石	4	0.9%	7	-3	-42.9%			0		5	8	-3	-37.5%	2		2
田舎館村	34	7.6%	28	6	21.4%	0	0	0		41	32	9	28.1%	3	1	2
計	16	3.6%	15	1	6.7%		1	-1	-100.0%	18	16	2	12.5%	2	2	0
むつ		0.0%		0				0				0				0
むつ市	2	0.4%	1	1	100.0%	0	1	-1	-100.0%	18	16	2	12.5%	2	2	0
東通村	1	0.2%	3	-2	-66.7%			0		2	3	-1	-33.3%		2	-2
計	3	0.7%	3	0	0.0%			0		3	3	0	0.0%			0
野辺地	6	1.3%	7	-1	-14.3%	0	0	0		8	7	1	14.3%	0	2	-2
野辺地町	5	1.1%	7	-2	-28.6%			0		7	8	-1	-12.5%		1	-1
つがる	3	0.7%	3	0	0.0%			0		3		3		1		1
つがる市		0.0%	2	-2	-100.0%			0			3	-3	-100.0%			0
三戸		0.0%	1	-1	-100.0%			0			1	-1	-100.0%			0
三戸町	3	0.7%	3	0	0.0%	0	0	0		3	4	-1	-25.0%	1	0	1
南部町	1	0.2%	3	-2	-66.7%			0		1	5	-4	-80.0%	1		1
田子町		0.0%														
計	1	0.2%	4	-3	-75.0%		1	-1	-100.0%	1	5	-4	-80.0%	1	0	1
鱒ヶ沢	8	1.8%	4	4	100.0%	1		1		12	6	6	100.0%			0
鱒ヶ沢町	3	0.7%	3	0	0.0%			0		3	4	-1	-25.0%			0
深浦町	11	2.5%	7	4	57.1%	1	0	1		15	10	5	50.0%	0	0	0
計	1	0.2%		1				0		1		1				0
七戸		0.0%		0				0				0				0
七戸町		0.0%		0				0				0				0
東北町		0.0%		0				0				0				0
計	1	0.2%	0	1		0	0	0		1	0	1		0	0	0
外ヶ浜	6	1.3%	4	2	50.0%			0		6	4	2	50.0%		2	-2
外ヶ浜町		0.0%		0				0				0				0
今別町		0.0%		0				0				0				0
蓬田村		0.0%		0				0				0				0
計	6	1.3%	4	2	50.0%	0	0	0		6	4	2	50.0%	0	2	-2
五戸		0.0%		0				0				0				0
五戸町		0.0%		0				0				0				0
新郷村		0.0%		0				0				0				0
計	1	0.2%	0	1		0	0	0		1	0	1		0	0	0
大間		0.0%		0				0				0				0
大間町	1	0.2%		1				0		1		1				0
風間浦村		0.0%		0				0				0				0
佐井村		0.0%		0				0				0				0
計	1	0.2%	0	1		0	0	0		1	0	1		0	0	0
高速隊	3	0.7%	1	2	200.0%			0		5	2	3	150.0%			0

本頁は、市町村(高速隊管轄を除く)を基準に集計したため、警察署管轄区域での集計と異なる場合がある。



(2)-1 事故類型別発生状況(人対車両・車両単独)

令和7年累計(2月末)

発生場所	対 車 両															車 両 単 独																		
	計					背面通行中			対面通行中			横断中			その他			計					工 作 物			路 外 逸 脱			転 倒			そ の 他		
	発生件数	死者数	負傷者数	発生件数	死者数	負傷者数	発生件数	死者数	負傷者数	発生件数	死者数	負傷者数	発生件数	死者数	負傷者数	発生件数	死者数	負傷者数	発生件数	死者数	負傷者数	発生件数	死者数	負傷者数	発生件数	死者数	負傷者数	発生件数	死者数	負傷者数	発生件数	死者数	負傷者数	
合 計	71	1	72	5	0	5	5	0	6	39	1	39	22	0	22	6	0	6	2	0	2	0	0	0	0	0	0	4	0	4				
青森	22	0	23	1		1	2		3	11		11	8		8	3		3										3		3				
青森南	22	0	23	1	0	1	2	0	3	11	0	11	8	0	8	3	0	3	0	0	0	0	0	0	0	0	0	3	0	3				
弘前	9	0	9			1		1	5		5	3		3	0	0	0																	
八戸	18	1	18	1		1	1		1	11	1	11	5		5	0	0	0																
五所川原	4	0	4				1		1	1		1	2		2	0	0	0																
十和田	2	0	2						2			2			0	0	0																	
三沢	1	0	1						1		1				2	0	2	1		1								1		1				
黒石	3	0	3	1		1							2		2	0	0																	
むつ	6	0	6	0	0	0	0	0	5	0	5	1	0	1	1	0	1	1		1														
野辺地	6	0	6	0	0	0	0	0	5	0	5	1	0	1	1	0	1	1	0	1	0	0	0	0	0	0	0	0	0	0				
つがる	1	0	1						1		1				0	0	0																	
三戸	0	0	0												0	0	0																	
鱒ヶ沢	0	0	0												0	0	0																	
七戸	0	0	0												0	0	0																	
外ヶ浜	0	0	0												0	0	0																	
五戸	1	0	1	1		1									0	0	0																	
大間	0	0	0												0	0	0																	
高速隊	0	0	0												0	0	0																	

本頁は、市町村(高速隊管轄を除く)を基準に集計したため、警察署管轄区域での集計と異なる場合がある。

## (2)-2 事故類型別発生状況(車両相互・列車)

令和7年累計(2月末)

市町村	車 両 相 互																													
	計			正 面 衝 突			追 突			出 会 い 頭			追 越 追 抜 時			す れ 違 い 時			左 折 時			右 折 時			そ の 他			列 車		
	発生件数	死者数	負傷者数	発生件数	死者数	負傷者数	発生件数	死者数	負傷者数	発生件数	死者数	負傷者数	発生件数	死者数	負傷者数	発生件数	死者数	負傷者数	発生件数	死者数	負傷者数	発生件数	死者数	負傷者数	発生件数	死者数	負傷者数	発生件数	死者数	負傷者数
合 計	368	4	459	20	1	26	155	0	188	106	2	130	1	0	2	16	0	21	3	0	3	22	1	26	45	0	63	0	0	0
青森	87	1	103	5		5	45		50	18	1	23				3		4			6		6	10		15				
平内町	7	0	9	1		2	4		5	1		1											1		1					
計	94	1	112	6	0	7	49	0	55	19	1	24	0	0	0	3	0	4	0	0	6	0	6	11	0	16	0	0	0	
青森南	11	0	14	1		1	6		9	2		2				1		1			1		1							
弘前市	34	0	47	3		5	16		20	6		7			1		1				3		7	5		7				
藤崎町	6	0	7				3		4	2		2											1							
板柳町	3	0	3				1		1	2		2											1		1					
西屋村	1	0	1																											
計	44	0	58	3	0	5	20	0	25	10	0	11	0	0	0	1	0	1	0	0	4	0	8	6	0	8	0	0	0	
八戸市	67	1	85	1		1	29		36	16		21			2		3	1		1	9	1	9	9		14				
階上町	2	0	2									1											1		1					
計	69	1	87	1	0	1	29	0	36	17	0	22	0	0	0	2	0	3	1	0	1	9	1	9	10	0	15	0	0	0
五所川原	21	0	25	1		1	7		8	5		6	1		2	3		4	1		1			3		3				
鶴田町	6	0	10	1		3	1		1	3		5																		
中泊町	2	0	3				1		1									2												
計	29	0	38	2	0	4	9	0	10	8	0	11	1	0	2	5	0	7	1	0	1	0	0	3	0	3	0	0	0	
十和田市	19	0	22				7		8	10		12			1		1				1		1							
六戸町	3	0	7	1		1	1		1	1		5																		
計	22	0	29	1	0	1	8	0	9	11	0	17	0	0	0	1	0	1	0	0	1	0	1	0	0	0	0	0	0	
三沢市	15	0	17	1		1	5		5	7		9									1		1	1		1				
おいらせ町	11	1	12				5		7	5	1	4				1		1												
計	26	1	29	1	0	1	10	0	12	12	1	13	0	0	0	1	0	1	0	0	1	0	1	1	0	1	0	0	0	
黒石市	16	0	20				3		4	9		9				1		1					3		6					
平川市	8	0	10				2		2	3		3											3		5					
大鰐町	1	0	1				1		1																					
田舎館村	4	0	5							1		1							1		1		2		3					
計	29	0	36	0	0	0	6	0	7	13	0	13	0	0	0	1	0	1	1	0	1	0	0	8	0	14	0	0	0	
むつ市	9	0	11	1		1	5		6	2		3											1		1					
東通村	0	0	0																											
計	9	0	11	1	0	1	5	0	6	2	0	3	0	0	0	0	0	0	0	0	0	0	0	0	0	0	0	0	0	
野辺地町	2	0	3				1		1	1		2																		
横浜町	1	0	2																											
六ヶ所村	3	0	3	1		1				1		1											1		1					
計	6	0	8	1	0	1	1	0	1	2	0	3	0	0	0	1	0	2	0	0	0	0	0	0	0	0	0	0	0	
つがる市	5	0	7				2		4	2		2											1		1					
三戸町	2	0	2				2		2																					
南部町	0	0	0																											
田子町	0	0	0																											
計	2	0	2	0	0	0	2	0	2	0	0	0	0	0	0	0	0	0	0	0	0	0	0	0	0	0	0	0	0	
鱒ヶ沢町	1	0	1	1		1																								
深浦町	0	0	0																											
計	1	0	1	1	0	1	0	0	0	0	0	0	0	0	0	0	0	0	0	0	0	0	0	0	0	0	0	0	0	
七戸町	8	1	12	1	1	2	4		6	3		4																		
東北町	3	0	3	1		1				1		1											1		1					
計	11	1	15	2	1	3	4	0	6	4	0	5	0	0	0	0	0	0	0	0	0	0	0	0	0	0	0	0	0	
外ヶ浜町	1	0	1							1		1																		
今別町	0	0	0																											
蓬田村	0	0	0																											
計	1	0	1	0	0	0	0	0	0	1	0	1	0	0	0	0	0	0	0	0	0	0	0	0	0	0	0	0	0	
五戸町	5	0	5				1		1	3		3											1		1					
新郷村	0	0	0																											
計	5	0	5	0	0	0	1	0	1	3	0	3	0	0	0	0	0	0	0	0	0	0	0	0	0	0	0	0	0	
大間町	0	0	0																											
風間浦村	1	0	1																					1		1				
佐井村	0	0	0																											
計	1	0	1	0	0	0	0	0	0	0	0	0	0	0	0	0	0	0	0	0	0	0	0	0	0	0	0	0	0	
高速隊	3	0	5				3		5																					

本頁は、市町村(高速隊管轄を除く)を基準に集計したため、警察署管轄区域での集計と異なる場合がある。

## (3) 道路・昼夜・道路形状別発生状況

令和7年累計(2月末)

	道 路 別															昼 夜 別						道 路 形 状 別								
	国 道			県 道			市 町 村 道			高 速 道			自 専 道			そ の 他			昼			夜			交 差 点 (付 近 含 む )			そ の 他		
	発生件数	死者数	負傷者数	発生件数	死者数	負傷者数	発生件数	死者数	負傷者数	発生件数	死者数	負傷者数	発生件数	死者数	負傷者数	発生件数	死者数	負傷者数	発生件数	死者数	負傷者数	発生件数	死者数	負傷者数	発生件数	死者数	負傷者数	発生件数	死者数	負傷者数
合 計	112	1	138	97	2	122	203	1	237	3	0	5	0	0	0	29	1	34	283	2	345	162	3	192	287	4	342	158	1	195
青森																														
青森市(浪岡除く)	27		35	25		28	51	1	57							8		8	68		77	44	1	52	78	1	91	34		38
平内町	6		7	1		2													5		7	2		2	2		3	5		6
計	33	0	42	26	0	30	51	1	57				0	0	0	8	0	8	73	0	84	46	1	54	80	1	94	39	0	44
青森南																														
青森市浪岡	5		7	3		3	3		4										4		6	7		8	7		8	4		6
弘前																														
弘前市	8		10	12		19	21		25							2		2	32		38	11		18	26		36	17		20
藤崎町	4		5	2		2	1		1										5		6	2		2	6		7	1		1
板柳町	2		2	1		1	1		1										3		3	1		1	3		3	1		1
西目屋村							1		1													1		1			1			1
計	14	0	17	15	0	22	24	0	28				0	0	0	2	0	2	40	0	47	15	0	22	35	0	46	20	0	23
八戸																														
八戸市	18		23	7	2	6	54		67							6		7	59	1	75	26	1	28	57	2	68	28		35
階上町							2		2										2		2				1		1			1
計	18	0	23	7	2	6	56	0	69				0	0	0	6	0	7	61	1	77	26	1	28	58	2	69	29	0	36
五所川原																														
五所川原市	9		12	7		8	6		6							3		3	12		14	13		15	14		16	11		13
鶴田町	3		6	1		1	2		3										4		5	2		5	4		6	2		4
中泊町							1		2							1		1	1		1			2	2		3			
計	12	0	18	8	0	9	9	0	11				0	0	0	4	0	4	17	0	20	16	0	22	20	0	25	13	0	17
十和田																														
十和田市	3		3	4		4	14		17										14		16	7		8	18		21	3		3
六戸町	1		1	2		6													2		6	1		1	2		6	1		1
計	4	0	4	6	0	10	14	0	17				0	0	0	0	0	0	16	0	22	8	0	9	20	0	27	4	0	4
三沢																														
三沢市	1		1	4		4	11		13							2		2	6		6	12		14	12		14	6		6
おいらせ町	3	1	2	4		6	4		4										11	1	12			7	1		7	4		5
計	4	1	3	8	0	10	15	0	17				0	0	0	2	0	2	17	1	18	12	0	14	19	1	21	10	0	11
黒石																														
黒石市				4		4	12		13							3		6	15		18	4		5	11		12	8		11
平川市				5		7	4		4										5		7	4		4	5		5	4		6
大鰐町	2		2																1		1	1		1	1		1	1		1
田舎館村				2		3	1		1							1		1	2		3	2		2	3		4	1		1
計	2	0	2	11	0	14	17	0	18				0	0	0	4	0	7	23	0	29	11	0	12	20	0	22	14	0	19
むつ																														
むつ市	8		9	3		4	4		4							1		1	6		7	10		11	10		11	6		7
東通村																														
計	8	0	9	3	0	4	4	0	4				0	0	0	1	0	1	6	0	7	10	0	11	10	0	11	6	0	7
野辺地																														
野辺地町	1		1	1		2													2		3				1		2	1		1
横浜町	1		2																1		2						1			2
六ヶ所村	1		1				2		2										1		1	2		2	1		1	2		2
計	3	0	4	1	0	2	2	0	2				0	0	0	0	0	0	4	0	6	2	0	2	2	0	3	4	0	5
つがる																														
つがる市	1		1			3	2		2							1		1	4		6	1		1	3		3	2		4
三戸																														
三戸町	2		2			1	1		1										1		1	2		2	1		1	2		2
南部町																														
田子町																														
計	2	0	2	0	0	0	1	0	1				0	0	0	0	0	0	1	0	1	2	0	2	1	0	1	2	0	2
鰯ヶ沢																														
鰯ヶ沢町	1		1																1		1							1		1
深浦町																														
計	1	0	1	0	0	0	0	0	0				0	0	0	0	0	0	1	0	1	0	0	0	0	0	0	1	0	1
七戸																														
七戸町	1		1	3		4	3		5							1	1	2	6		9	2	1	3	4		4	4	1	8
東北町				2		2	1		1										3		3				3		3			
計	1	0	1	5	0	6	4	0	6				0	0	0	1	1	2	9	0	12	2	1	3	7	0	7	4	1	8
外ヶ浜																														
外ヶ浜町	1		1																1		1				1		1			
今別町																														
蓬田村																														
計	1	0	1	0	0	0	0	0	0				0	0	0	0	0	0	1	0	1	0	0	0	1	0	1	0	0	0
五戸																														
五戸町	2		2	3		3	1		1										2		2	4		4	4		4	2		2
新郷村																														
計	2	0	2	3	0	3	1	0	1				0	0	0	0	0	0	2	0	2	4	0	4	4	0	4	2	0	2
大間																														
大間町																														
風間浦村	1		1																1		1							1		1
佐井村																														
計	1	0	1	0	0	0	0	0	0				0	0	0	0	0	0	1	0	1	0	0	0	0	0	0	1	0	1
高速隊																														
高速隊										3		5																		

本頁は、市町村(高速隊管轄を除く)を基準に集計したため、警察署管轄区域での集計と異なる場合がある。

## (4) 被害事故の発生状況

令和7年累計(2月末)

	計			子 供									高校生			高齢者			歩行者			自転車			自動二輪			一般原付自転車			
	死傷者数	死者数	負傷者数	幼 児			小 学 生			中 学 生			死傷者数	死者数	負傷者数	死傷者数	死者数	負傷者数	死傷者数	死者数	負傷者数	死傷者数	死者数	負傷者数	死傷者数	死者数	負傷者数	死傷者数	死者数	負傷者数	
				死傷者数	死者数	負傷者数	死傷者数	死者数	負傷者数	死傷者数	死者数	負傷者数																			
合 計	27	0	27	12	0	12	12	0	12	3	0	3	9	0	9	107	2	105	75	1	74	6	1	5	2	1	1	1	1	0	1
青森	4	0	4	1	0	1	3	0	3	0	0	1	1	0	1	24	0	24	24	0	24	2	1	1	0	0	0	0	0	0	
青森南	0	0	0	0	0	0	0	0	0	0	0	0	0	0	0	0	0	0	0	0	0	0	0	0	0	0	0	0	0	0	
弘前	4	0	4	2	0	2	1	0	1	1	0	1	2	0	2	7	0	7	9	0	9	0	0	0	0	0	0	0	0	0	
八戸	7	0	7	2	0	2	3	0	3	2	0	2	3	0	3	28	1	27	19	1	18	3	0	3	1	1	0	0	0	0	
五所川原	0	0	0	0	0	0	0	0	0	0	0	0	0	0	0	5	0	5	4	0	4	1	0	1	0	0	0	0	0	0	
十和田	1	0	1	1	0	1	1	0	1	0	0	1	1	0	1	5	0	5	2	0	2	1	0	1	0	0	0	0	0	0	
三沢	1	0	1	1	0	1	0	0	0	0	0	1	0	0	1	6	0	6	2	0	2	0	0	0	0	0	0	0	0	0	
黒石	2	0	2	2	0	2	1	0	1	0	0	1	0	0	1	4	0	4	3	0	3	0	0	0	0	0	0	0	0	0	
むつ	0	0	0	0	0	0	0	0	0	0	0	0	0	0	0	8	0	8	5	0	5	0	0	0	0	0	0	0	0	0	
野辺地	0	0	0	0	0	0	0	0	0	0	0	0	0	0	0	5	0	5	6	0	6	0	0	0	0	0	0	0	0	0	
つがる	0	0	0	0	0	0	0	0	0	0	0	0	0	0	0	1	0	1	0	0	0	0	0	0	0	0	0	0	0	0	
三戸	0	0	0	0	0	0	0	0	0	0	0	0	0	0	0	1	0	1	1	0	1	0	0	0	0	0	0	0	0	0	
鱒ヶ沢	0	0	0	0	0	0	0	0	0	0	0	0	0	0	0	0	0	0	0	0	0	0	0	0	0	0	0	0	0	0	
七戸	3	0	3	0	0	0	3	0	3	0	0	0	0	0	0	4	0	4	0	0	0	0	0	0	0	0	0	0	0	0	0
外ヶ浜	0	0	0	0	0	0	0	0	0	0	0	0	0	0	0	1	0	1	0	0	0	0	0	0	0	0	0	0	0	0	0
五戸	0	0	0	0	0	0	0	0	0	0	0	0	0	0	0	1	0	1	1	0	1	0	0	0	0	0	0	0	0	0	
大間	0	0	0	0	0	0	0	0	0	0	0	0	0	0	0	1	0	1	1	0	1	0	0	0	0	0	0	0	0	0	
高速隊	1	0	1	1	0	1	0	0	0	0	0	0	0	0	0	0	0	0	0	0	0	0	0	0	0	0	0	0	0	0	

本頁は、市町村(高速隊管轄を除く)を基準に集計したため、警察署管轄区域での集計と異なる場合がある。  
 高齢者が高校生であった場合はそれぞれに計上した。