

# 交通事故月報(令和6年9月末)

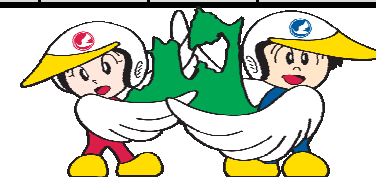
本資料は、令和6年10月16日現在判明している情報を元に作成した。 青森県警察本部交通部交通企画課作成



## 月別の死亡事故発生件数及び死者数の推移

		1月	2月	3月	4月	5月	6月	7月	8月	9月	10月	11月	12月	年間合計
令和6年	発生件数	5	3	1	7	3	3	1	2	5				30
	死者数	5	3	1	7	3	3	2	2	8				34
	累計死者数	5	8	9	16	19	22	24	26	34				34
令和5年	発生件数	4	2	5	1	4	2	5	4	4	1	7	6	45
	死者数	4	2	5	1	4	2	5	4	4	1	7	6	45
	累計死者数	4	6	11	12	16	18	23	27	31	32	39	45	45
最近5年間の平均死者数		2.4	1.2	4.6	1.2	3.0	3.0	2.4	2.8	3.0	2.4	4.2	3.8	34.0

- ・ 交通事故インフォメーションサービス(ポーリング)
- ・ FAX 017-777-9988
- ・ ホームページ <https://www.police.pref.aomori.jp/>



### ※お知らせ

令和6年12月27日をもって、FAXのポーリング機能による交通事故日報の資料提供を終了します。  
**同年12月28日以降は、県警のホームページに掲載している交通事故日報を御利用下さい。**

# 交 通 事 故 の 特 徴

9 月中 ※( ) 内は前年比

9 月末累計 ※( ) 内は前年比

## 1 交通事故概況

・発生件数	188 件	( -5 件)
・死者数	8 人	( +4 人)
・負傷者数	218 人	( -9 人)

※ 発生件数及び負傷者数は減少し、死者数は増加した。

## 2 死亡事故の特徴

### ○ 交通死亡事故

・発生件数	5 件	( +1 件)
・死者数	8 人	( +4 人)

### ○ 事故類型別

・人対車	0 人	( -2 人)
・車両相互	7 人	( +7 人)
・車両単独	1 人	( -1 人)
・列車	0 人	( ±0 人)

### ○ 死者の状態別

・自動車乗車中	7 人	( +5 人)
・自動二輪乗車中	0 人	( ±0 人)
・一般原付乗車中	0 人	( ±0 人)
・自転車乗用中	1 人	( +1 人)
・歩行中	0 人	( -2 人)
・その他	0 人	( ±0 人)

### ○ 昼夜別

・昼	7 人	( +5 人)
・夜	1 人	( -1 人)

## 3 子供・高齢者が死傷した事故

### ○ 子供の死傷者数

・死者数	0 人	( ±0 人)
・負傷者	14 人	( +1 人)

### ○ 高齢者の死傷者数

・死者数	5 人	( +3 人)
・負傷者	58 人	( +24 人)

## 1 交通事故概況

・発生件数	1,584 件	( -282 件)
・死者数	34 人	( +3 人)
・負傷者数	1,908 人	( -300 人)

※ 発生件数及び負傷者数は減少し、死者数は増加した。

## 2 死亡事故の特徴

### ○ 交通死亡事故

・発生件数	30 件	( -1 件)
・死者数	34 人	( +3 人)

### ○ 事故類型別

・人対車	13 人	( ±0 人)
・車両相互	11 人	( +2 人)
・車両単独	10 人	( +1 人)
・列車	0 人	( ±0 人)

### ○ 死者の状態別

・自動車乗車中	16 人	( +4 人)
・自動二輪乗車中	2 人	( ±0 人)
・一般原付乗車中	0 人	( -1 人)
・自転車乗用中	2 人	( ±0 人)
・歩行中	14 人	( +1 人)
・その他	0 人	( -1 人)

### ○ 昼夜別

・昼	23 人	( +5 人)
・夜	11 人	( -2 人)

## 3 子供・高齢者が死傷した事故

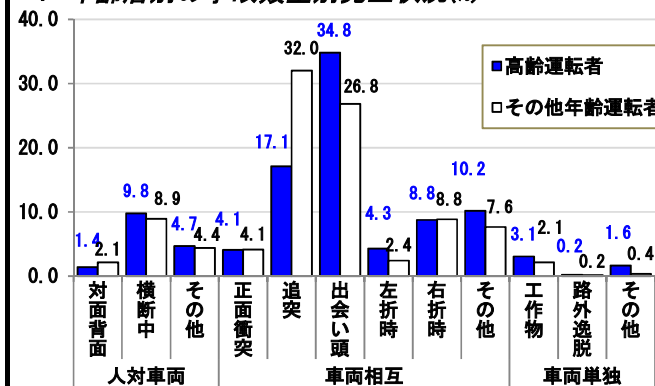
### ○ 子供の死傷者数

・死者数	1 人	( +1 人)
・負傷者	123 人	( +4 人)

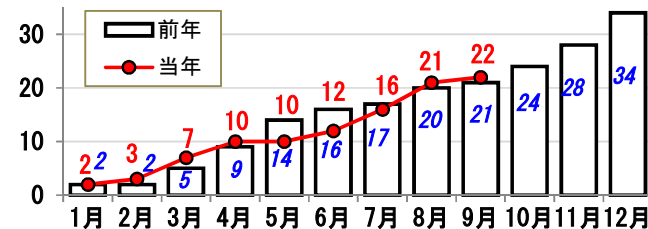
### ○ 高齢者の死傷者数

・死者数	20 人	( +4 人)
・負傷者	428 人	( +1 人)

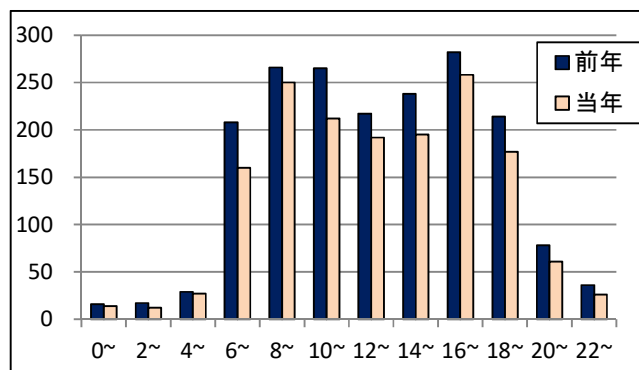
## 4 年齢層別の事故類型別発生状況(%)



## 5 飲酒運転事故発生状況(積み上げグラフ)



## 6 時間帯別交通事故発生状況





# 青森県の交通事故発生状況

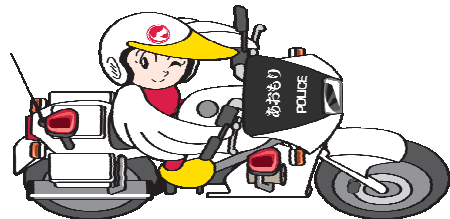
## 1 月別発生状況

令和6年累計(9月末)

	発 生 件 数						死 者 数						負 傷 者 数											
				(内)死亡事故			(内)重傷事故						(内)重傷者数											
	本年	構成率	前年	増減数	増減率	本年	前年	増減数	本年	前年	増減数	本年	構成率	前年	増減数	増減率	本年	構成率	前年	増減数	増減率	本年	前年	増減数
合計	1,584	100.0%	1,866	-282	-15.1%	30	31	-1	148	121	27	34	100.0%	31	3	9.7%	1,908	100.0%	2,208	-300	-13.6%	163	129	34
1月	203	12.8%	249	-46	-18.5%	5	4	1	11	15	-4	5	14.7%	4	1	25.0%	236	12.4%	309	-73	-23.6%	13	16	-3
2月	173	10.9%	244	-71	-29.1%	3	2	1	13	6	7	3	8.8%	2	1	50.0%	206	10.8%	293	-87	-29.7%	14	7	7
3月	158	10.0%	195	-37	-19.0%	1	5	-4	11	17	-6	1	2.9%	5	-4	-80.0%	193	10.1%	219	-26	-11.9%	11	19	-8
4月	161	10.2%	164	-3	-1.8%	7	1	6	21	13	8	7	20.6%	1	6	600.0%	181	9.5%	194	-13	-6.7%	22	13	9
5月	188	11.9%	198	-10	-5.1%	3	4	-1	16	23	-7	3	8.8%	4	-1	-25.0%	222	11.6%	234	-12	-5.1%	17	24	-7
6月	143	9.0%	173	-30	-17.3%	3	2	1	15	11	4	3	8.8%	2	1	50.0%	171	9.0%	193	-22	-11.4%	16	13	3
7月	178	11.2%	208	-30	-14.4%	1	5	-4	17	13	4	2	5.9%	5	-3	-60.0%	225	11.8%	235	-10	-4.3%	20	13	7
8月	192	12.1%	242	-50	-20.7%	2	4	-2	18	11	7	2	5.9%	4	-2	-50.0%	256	13.4%	304	-48	-15.8%	19	12	7
9月	188	11.9%	193	-5	-2.6%	5	4	1	26	12	14	8	23.5%	4	4	100.0%	218	11.4%	227	-9	-4.0%	31	12	19
10月		0.0%		0				0			0		0.0%		0			0.0%		0				0
11月		0.0%		0				0			0		0.0%		0			0.0%		0				0
12月		0.0%		0				0			0		0.0%		0			0.0%		0				0

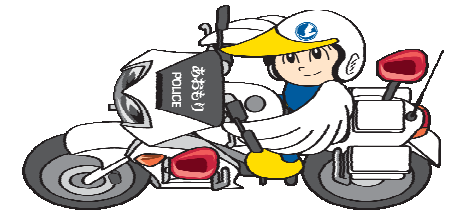
## 2 警察署別発生状況

	発 生 件 数						死 者 数						負 傷 者 数											
				(内)死亡事故			(内)重傷事故						(内)重傷者数											
	本年	構成率	前年	増減数	増減率	本年	前年	増減数	本年	前年	増減数	本年	構成率	前年	増減数	増減率	本年	構成率	前年	増減数	増減率	本年	前年	増減数
合計	1,584	100.0%	1,866	-282	-15.1%	30	31	-1	148	121	27	34	100.0%	31	3	9.7%	1,908	100.0%	2,208	-300	-13.6%	163	129	34
青森	400	25.3%	439	-39	-8.9%	2	5	-3	36	27	9	2	5.9%	5	-3	-60.0%	476	24.9%	508	-32	-6.3%	38	27	11
弘前	235	14.8%	266	-31	-11.7%	8	2	6	25	22	3	8	23.5%	2	6	300.0%	272	14.3%	298	-26	-8.7%	26	23	3
八戸	338	21.3%	441	-103	-23.4%	6	7	-1	22	24	-2	6	17.6%	7	-1	-14.3%	389	20.4%	493	-104	-21.1%	22	25	-3
黒石	101	6.4%	124	-23	-18.5%	1	3	-2	7	7	0	1	2.9%	3	-2	-66.7%	120	6.3%	159	-39	-24.5%	7	8	-1
五所川原	68	4.3%	99	-31	-31.3%		2	-2	7	4	3		0.0%	2	-2	-100.0%	88	4.6%	124	-36	-29.0%	7	4	3
むつ	65	4.1%	69	-4	-5.8%	2	1	1	8	5	3	2	5.9%	1	1	100.0%	80	4.2%	78	2	2.6%	10	5	5
三沢	90	5.7%	114	-24	-21.1%	2	2	0	5	8	-3	3	8.8%	2	1	50.0%	102	5.3%	135	-33	-24.4%	6	10	-4
十和田	109	6.9%	111	-2	-1.8%	2	1	1	8	7	1	4	11.8%	1	3	300.0%	137	7.2%	127	10	7.9%	10	7	3
つがる	27	1.7%	35	-8	-22.9%	1		1	2	1	1	1	2.9%		1		34	1.8%	55	-21	-38.2%	2	1	1
野辺地	25	1.6%	26	-1	-3.8%	1	2	-1	9	1	8	1	2.9%	2	-1	-50.0%	28	1.5%	51	-23	-45.1%	9	2	7
鱒ヶ沢	14	0.9%	16	-2	-12.5%	1		1	1	1	0	1	2.9%		1		16	0.8%	17	-1	-5.9%	1	1	0
三戸	21	1.3%	25	-4	-16.0%		1	-1	2	3	-1		0.0%	1	-1	-100.0%	30	1.6%	30	0	0.0%	2	3	-1
七戸	35	2.2%	32	3	9.4%	2	2	0	7	3	4	2	5.9%	2	0	0.0%	66	3.5%	40	26	65.0%	9	3	6
青森南	30	1.9%	35	-5	-14.3%		1	-1	1	4	-3		0.0%	1	-1	-100.0%	37	1.9%	49	-12	-24.5%	2	4	-2
五戸	16	1.0%	17	-1	-5.9%	2	2	0	5	5	0	3	8.8%	2	1	50.0%	18	0.9%	20	-2	-10.0%	8	1	7
外ヶ浜	3	0.2%	6	-3	-50.0%			0	2		2		0.0%		0		4	0.2%	8	-4	-50.0%	3		3
大間	1	0.1%	4	-3	-75.0%			0		1	-1		0.0%		0		1	0.1%	5	-4	-80.0%		1	-1
高速隊	6	0.4%	7	-1	-14.3%			0	1	3	-2		0.0%		0		10	0.5%	11	-1	-9.1%	1	4	-3



令和6年推進重点

- 歩行者・自転車等安全対策
- 悪質危険運転根絶対策



### 3 路線・道路形状・地形・事故類型別発生状況

令和6年累計(9月末)

	発 生 件 数					死 者 数					負 傷 者 数					(内)重傷者数			
	本年	構成率	前年	増減数	増減率	本年	構成率	前年	増減数	増減率	本年	構成率	前年	増減数	増減率	本年	前年	増減数	
総 数	1,584	100.0%	1,866	-282	-15.1%	34	100.0%	31	3	9.7%	1,908	100.0%	2,208	-300	-13.6%	163	129	34	
別 線 路	計	433	27.3%	482	-49	-10.2%	12	35.3%	11	1	9.1%	546	28.6%	624	-78	-12.5%	45	37	8
	4号	63	4.0%	82	-19	-23.2%	1	2.9%	1	0	0.0%	88	4.6%	115	-27	-23.5%	6	4	2
	7号	124	7.8%	119	5	4.2%	1	2.9%	2	-1	-50.0%	162	8.5%	159	3	1.9%	12	15	-3
	45号	54	3.4%	63	-9	-14.3%	2	5.9%	2	0	0.0%	63	3.3%	79	-16	-20.3%	4	4	0
	101号	26	1.6%	23	3	13.0%		0.0%		0		29	1.5%	28	1	3.6%	2	1	1
	102号	19	1.2%	16	3	18.8%		0.0%		0		19	1.0%	22	-3	-13.6%	1		1
	103号	16	1.0%	27	-11	-40.7%		0.0%		0		20	1.0%	31	-11	-35.5%		3	-3
	104号	15	0.9%	23	-8	-34.8%	1	2.9%	1	0	0.0%	17	0.9%	26	-9	-34.6%	2	1	1
	279号	31	2.0%	29	2	6.9%	3	8.8%	1	2	200.0%	37	1.9%	37	0	0.0%	4	2	2
	280号	16	1.0%	15	1	6.7%		0.0%		0		21	1.1%	16	5	31.3%	4	2	2
	282号	1	0.1%		1			0.0%		0		1	0.1%		1				0
	338号	22	1.4%	25	-3	-12.0%		0.0%	2	-2	-100.0%	26	1.4%	46	-20	-43.5%	3	2	1
	339号	24	1.5%	29	-5	-17.2%	2	5.9%		2		36	1.9%	32	4	12.5%	2	2	0
	340号	9	0.6%	15	-6	-40.0%		0.0%	2	-2	-100.0%	11	0.6%	15	-4	-26.7%		1	-1
	394号	4	0.3%	1	3	300.0%		0.0%		0		4	0.2%	2	2	100.0%			0
	454号	9	0.6%	15	-6	-40.0%	2	5.9%		2		12	0.6%	16	-4	-25.0%	5		5
	計	377	23.8%	428	-51	-11.9%	9	26.5%	8	1	12.5%	458	24.0%	513	-55	-10.7%	43	25	18
	主要道	217	13.7%	243	-26	-10.7%	6	17.6%	5	1	20.0%	267	14.0%	289	-22	-7.6%	25	12	13
	一般	159	10.0%	183	-24	-13.1%	3	8.8%	3	0	0.0%	189	9.9%	222	-33	-14.9%	18	13	5
	みちのく	1	0.1%	2	-1	-50.0%		0.0%		0		2	0.1%	2	0	0.0%			0
	市町村道	642	40.5%	813	-171	-21.0%	11	32.4%	8	3	37.5%	746	39.1%	904	-158	-17.5%	54	56	-2
	農林港湾	23	1.5%	12	11	91.7%	1	2.9%		1		37	1.9%	23	14	60.9%	4	1	3
	高速道路	3	0.2%	5	-2	-40.0%		0.0%		0		4	0.2%	7	-3	-42.9%	1	2	-1
	自専道	4	0.3%	6	-2	-33.3%		0.0%		0		8	0.4%	8	0	0.0%		2	-2
	その他	102	6.4%	120	-18	-15.0%	1	2.9%	4	-3	-75.0%	109	5.7%	129	-20	-15.5%	16	6	10
	交差点	726	45.8%	804	-78	-9.7%	10	29.4%	6	4	66.7%	867	45.4%	938	-71	-7.6%	79	69	10
	交差点付近	331	20.9%	373	-42	-11.3%	7	20.6%	3	4	133.3%	406	21.3%	448	-42	-9.4%	24	14	10
単路	425	26.8%	571	-146	-25.6%	16	47.1%	20	-4	-20.0%	526	27.6%	695	-169	-24.3%	44	41	3	
踏切		0.0%		0			0.0%					0.0%		0				0	
一般交通の場所	102	6.4%	118	-16	-13.6%	1	2.9%	2	-1	-50.0%	109	5.7%	127	-18	-14.2%	16	5	11	
地形別	市街	836	52.8%	956	-120	-12.6%	11	32.4%	12	-1	-8.3%	946	49.6%	1,065	-119	-11.2%	69	44	25
	その他	302	19.1%	407	-105	-25.8%	4	11.8%	4	0	0.0%	375	19.7%	476	-101	-21.2%	35	33	2
	非市街地	446	28.2%	503	-57	-11.3%	19	55.9%	15	4	26.7%	587	30.8%	667	-80	-12.0%	59	52	7
事故類型別	人対車両	252	15.9%	247	5	2.0%	13	38.2%	13	0	0.0%	240	12.6%	238	2	0.8%	51	35	16
	通行中	32	2.0%	36	-4	-11.1%	1	2.9%	2	-1	-50.0%	31	1.6%	36	-5	-13.9%	4	1	3
	横断中	149	9.4%	140	9	6.4%	6	17.6%	8	-2	-25.0%	144	7.5%	133	11	8.3%	32	26	6
	その他	71	4.5%	71	0	0.0%	6	17.6%	3	3	100.0%	65	3.4%	69	-4	-5.8%	15	8	7
	計	1,272	80.3%	1,558	-286	-18.4%	11	32.4%	9	2	22.2%	1,590	83.3%	1,907	-317	-16.6%	92	77	15
	車両相互	64	4.0%	66	-2	-3.0%	4	11.8%	3	1	33.3%	89	4.7%	99	-10	-10.1%	16	13	3
	正面衝突	429	27.1%	582	-153	-26.3%		0.0%		0		567	29.7%	742	-175	-23.6%	6	11	-5
	追突	462	29.2%	559	-97	-17.4%	5	14.7%	2	3	150.0%	554	29.0%	660	-106	-16.1%	40	27	13
	出会い頭	185	11.7%	185	0	0.0%	1	2.9%	3	-2	-66.7%	225	11.8%	219	6	2.7%	27	19	8
	右左折時	132	8.3%	166	-34	-20.5%	1	2.9%	1	0	0.0%	155	8.1%	187	-32	-17.1%	3	7	-4
	その他	60	3.8%	61	-1	-1.6%	10	29.4%	9	1	11.1%	78	4.1%	63	15	23.8%	20	17	3
	計	60	3.8%	61	-1	-1.6%	10	29.4%	9	1	11.1%	78	4.1%	63	15	23.8%	20	17	3
	車両単独	38	2.4%	30	8	26.7%	7	20.6%	4	3	75.0%	57	3.0%	33	24	72.7%	17	10	7
工作物	5	0.3%	6	-1	-16.7%	2	5.9%		5	-3	-60.0%	3	0.2%	3	0	0.0%	1	1	0
路外逸脱	6	0.4%	7	-1	-14.3%		0.0%		0		6	0.3%	7	-1	-14.3%	2	3	-1	
転倒	11	0.7%	18	-7	-38.9%	1	2.9%		1		12	0.6%	20	-8	-40.0%		3	-3	
その他		0.0%		0			0.0%		0			0.0%		0				0	
列車		0.0%		0			0.0%		0			0.0%		0				0	

### 4 路線・道路形状・地形・事故類型別被害事故発生状況

令和6年累計(9月末)

	昼			夜			中学生以下		高校生		高齢者		歩行者		自転車		二輪車			
	発生件数	死者数	負傷者数	発生件数	死者数	負傷者数	死者数	負傷者数	死者数	負傷者数	死者数	負傷者数	死者数	負傷者数	死者数	負傷者数	死者数	負傷者数		
総数	1,257	23	1,526	327	11	382	1	123		67	20	428	14	245	2	159	2	42		
路線別	計	330	10	412	103	2	134	0	17	0	19	7	93	4	34	1	35	1	9	
	4号	49	1	74	14		14		2		1	1	21		4	1	6		1	
	7号	88	1	110	36		52		2		3	1	16	1	6		13			
	45号	38	2	41	16		22		4		3	1	8		7		2	1	1	
	101号	23		26	3		3		2		3		4		3		3		2	
	102号	14		14	5		5						5		2					
	103号	11		15	5		5		5				3				8			
	104号	11	1	12	4		5		1		2	1	2	1	1				1	
	279号	24	2	30	7	1	7				1	1	8	2	2				1	
	280号	16		21									6		1		1		1	
	282号	1		1															1	
	338号	18		19	4		7		1		2		4		4		1		1	
	339号	18	1	26	6	1	10				2	1	7		2					
	340号	6		7	3		4						3		1					
	394号	4		4									3							
	454号	9	2	12						2	1	3		1			1			
	計	300	5	372	77	4	86	0	28	0	18	5	131	5	55	0	38	1	8	
	主要道	173	3	214	44	3	53		14		8	2	83	3	29		22		6	
	一般	126	2	156	33	1	33		14		10	3	48	2	26		16	1	2	
	みちのく	1		2																
市町村道	517	7	607	125	4	139	1	67		29	7	160	3	110	1	83		23		
農林港湾	16		31	7	1	6		5				5	1	2				1		
高速道路	2		3	1		1						1								
自専道	4		8											2						
その他	88	1	93	14		16		6		1	1	38	1	42		3		1		
道形状別	交差点	562	8	671	164	2	196		69	38	8	208	4	121		103	1	26		
	交差点付近	266	4	331	65	3	75		16	9	3	74	1	28		16		4		
	単路	341	10	431	84	6	95	1	32		19	8	108	8	54	2	37	1	11	
	踏切																			
	一般交通の場所	88	1	93	14		16		6		1	38	1	42		3		1		
地形別	市街	645	6	730	191	5	216	1	69	41	7	211	6	164		118	1	21		
	人口集中	246	4	303	56		72		28	16	3	82	1	46		21		6		
	その他	366	13	493	80	6	94		26	10	10	135	7	35	2	20	1	15		
	非市街地	146	10	137	106	3	103	1	29	0	14	8	97	13	240	0	0	0		
事故類型別	人対車両	計	146	10	137	106	3	103	1	29	0	14	8	97	13	240	0	0	0	
		通行中	18		18	14	1	13		3		1	14	1	31					
		横断中	77	4	74	72	2	70		22		11	6	52	6	144				
		その他	51	6	45	20		20	1	4		2	2	31	6	65				
	車両相互	計	1,061	9	1,320	211	2	270	0	85	0	51	7	300	0	0	1	153	1	40
		正面衝突	52	3	73	12	1	16		2		3	2	23				3		2
		追突	357		471	72		96		22		4	4	84				4		3
		出会い頭	398	4	475	64	1	79		43		29	4	117				80		17
		右左折時	143	1	172	42		53		9		14		44				56	1	14
	その他	111	1	129	21		26		9		1	1	32			1	10		4	
車両単独	計	50	4	69	10	6	9	0	9	0	2	5	31	1	5	1	6	1	2	
	工作物	31	2	50	7	5	7		6		1	3	28							
	路外逸脱	5	2	3					1			1				1	1	1	1	
	転倒	6		6					2		1		1			5		1		
その他	8		10	3	1	2					1	2	1	5						
列車																				

### 5 時間・昼夜・曜日・天候・路面状態別発生状況

令和6年累計(9月末)

	発生件数					死者数					負傷者数					(内)重傷者数			
	本年	構成率	前年	増減数	増減率	本年	構成率	前年	増減数	増減率	本年	構成率	前年	増減数	増減率	本年	前年	増減数	
総数	1,584	100.0%	1,866	-282	-15.1%	34	100.0%	31	3	9.7%	1,908	100.0%	2,208	-300	-13.6%	163	129	34	
時間別	0~1	8	0.5%	10	-2	-20.0%		0.0%			10	0.5%	11	-1	-9.1%		1	-1	
	1~2	6	0.4%	6	0	0.0%	2	5.9%			7	0.4%	6	1	16.7%	4	1	3	
	2~3	8	0.5%	4	4	100.0%	2	5.9%	2	0	0.0%	6	0.3%	2	4	200.0%		0	
	3~4	4	0.3%	13	-9	-69.2%		0.0%	2	-2	-100.0%	5	0.3%	15	-10	-66.7%	1	2	-1
	4~5	6	0.4%	9	-3	-33.3%	3	8.8%	1	2	200.0%	6	0.3%	8	-2	-25.0%	2		2
	5~6	21	1.3%	20	1	5.0%	1	2.9%	2	-1	-50.0%	23	1.2%	23	0	0.0%	4	1	3
	6~7	32	2.0%	38	-6	-15.8%		0.0%	2	-2	-100.0%	37	1.9%	44	-7	-15.9%	2	2	0
	7~8	128	8.1%	170	-42	-24.7%	2	5.9%		2		142	7.4%	194	-52	-26.8%	9	11	-2
	8~9	134	8.5%	157	-23	-14.6%	4	11.8%	3	1	33.3%	155	8.1%	181	-26	-14.4%	12	2	10
	9~10	116	7.3%	109	7	6.4%	1	2.9%	3	-2	-66.7%	144	7.5%	145	-1	-0.7%	15	6	9
	10~11	109	6.9%	126	-17	-13.5%	2	5.9%	1	1	100.0%	130	6.8%	155	-25	-16.1%	13	10	3
	11~12	103	6.5%	139	-36	-25.9%	1	2.9%		1		124	6.5%	168	-44	-26.2%	9	14	-5
	12~13	108	6.8%	94	14	14.9%	1	2.9%	1	0	0.0%	139	7.3%	112	27	24.1%	9	7	2
	13~14	84	5.3%	123	-39	-31.7%	1	2.9%	1	0	0.0%	110	5.8%	154	-44	-28.6%	8	8	0
	14~15	92	5.8%	101	-9	-8.9%		0.0%	3	-3	-100.0%	109	5.7%	116	-7	-6.0%	8	8	0
	15~16	103	6.5%	137	-34	-24.8%	5	14.7%	2	3	150.0%	128	6.7%	164	-36	-22.0%	10	12	-2
	16~17	116	7.3%	122	-6	-4.9%	4	11.8%		4		145	7.6%	151	-6	-4.0%	13	2	11
	17~18	142	9.0%	160	-18	-11.3%	2	5.9%	1	1	100.0%	168	8.8%	184	-16	-8.7%	11	12	-1
	18~19	106	6.7%	126	-20	-15.9%	2	5.9%	1	1	100.0%	119	6.2%	146	-27	-18.5%	8	7	1
	19~20	71	4.5%	88	-17	-19.3%		0.0%	2	-2	-100.0%	94	4.9%	99	-5	-5.1%	7	7	0
	20~21	42	2.7%	46	-4	-8.7%	1	2.9%		1		55	2.9%	54	1	1.9%	8	8	0
	21~22	19	1.2%	32	-13	-40.6%		0.0%	1	-1	-100.0%	23	1.2%	40	-17	-42.5%	4	3	1
	22~23	14	0.9%	20	-6	-30.0%		0.0%	1	-1	-100.0%	17	0.9%	21	-4	-19.0%	3	1	2
	23~24	12	0.8%	16	-4	-25.0%		0.0%	2	-2	-100.0%	12	0.6%	15	-3	-20.0%	3	4	-1
昼夜別	計	1,257	79.4%	1,477	-220	-14.9%	23	67.6%	18	5	27.8%	1,526	80.0%	1,764	-238	-13.5%	117	90	27
	昼明	44	2.8%	61	-17	-27.9%	2	5.9%	1	1	100.0%	52	2.7%	66	-14	-21.2%	6	1	5
	昼	1,115	70.4%	1,294	-179	-13.8%	17	50.0%	16	1	6.3%	1,359	71.2%	1,556	-197	-12.7%	107	85	22
	昼暮	98	6.2%	122	-24	-19.7%	4	11.8%	1	3	300.0%	115	6.0%	142	-27	-19.0%	4	4	0
	計	327	20.6%	389	-62	-15.9%	11	32.4%	13	-2	-15.4%	382	20.0%	444	-62	-14.0%	46	39	7
	夜暮	102	6.4%	120	-18	-15.0%	1	2.9%	3	-2	-66.7%	121	6.3%	144	-23	-16.0%	11	12	-1
	夜	212	13.4%	253	-41	-16.2%	7	20.6%	8	-1	-12.5%	247	12.9%	283	-36	-12.7%	30	26	4
夜明	13	0.8%	16	-3	-18.8%	3	8.8%	2	1	50.0%	14	0.7%	17	-3	-17.6%	5	1	4	
曜日別	日	193	12.2%	182	11	6.0%	7	20.6%	4	3	75.0%	257	13.5%	245	12	4.9%	19	17	2
	月	247	15.6%	252	-5	-2.0%	7	20.6%	3	4	133.3%	306	16.0%	301	5	1.7%	24	21	3
	火	235	14.8%	294	-59	-20.1%	3	8.8%	4	-1	-25.0%	272	14.3%	333	-61	-18.3%	25	16	9
	水	215	13.6%	307	-92	-30.0%	2	5.9%	5	-3	-60.0%	243	12.7%	379	-136	-35.9%	20	26	-6
	木	229	14.5%	272	-43	-15.8%	4	11.8%	1	3	300.0%	271	14.2%	313	-42	-13.4%	32	19	13
	金	272	17.2%	325	-53	-16.3%	3	8.8%	8	-5	-62.5%	323	16.9%	369	-46	-12.5%	24	13	11
	土	193	12.2%	234	-41	-17.5%	8	23.5%	6	2	33.3%	236	12.4%	268	-32	-11.9%	19	17	2
天候別	晴	810	51.1%	954	-144	-15.1%	21	61.8%	16	5	31.3%	968	50.7%	1,126	-158	-14.0%	84	56	28
	曇	495	31.3%	557	-62	-11.1%	8	23.5%	10	-2	-20.0%	606	31.8%	640	-34	-5.3%	50	47	3
	雨	143	9.0%	171	-28	-16.4%	5	14.7%	4	1	25.0%	173	9.1%	201	-28	-13.9%	20	16	4
	霧	3	0.2%	2	1	50.0%		0.0%		0		4	0.2%	2	2	100.0%	1		1
	雪	133	8.4%	182	-49	-26.9%		0.0%	1	-1	-100.0%	157	8.2%	239	-82	-34.3%	8	10	-2
路面状態別	乾燥	1,144	72.2%	1,211	-67	-5.5%	20	58.8%	21	-1	-4.8%	1,379	72.3%	1,415	-36	-2.5%	126	85	41
	湿潤	250	15.8%	282	-32	-11.3%	10	29.4%	6	4	66.7%	300	15.7%	338	-38	-11.2%	27	23	4
	凍結	109	6.9%	215	-106	-49.3%	3	8.8%		3		139	7.3%	247	-108	-43.7%	4	10	-6
	積雪	74	4.7%	155	-81	-52.3%		0.0%	2	-2	-100.0%	84	4.4%	205	-121	-59.0%	5	10	-5
	非舗装	7	0.4%	3	4	133.3%	1	2.9%	2	-1	-50.0%	6	0.3%	3	3	100.0%	1	1	0

## 6 警察署・市町村別の交通事故発生状況

(1) 発生件数・死者数・負傷者数

令和6年累計(9月末)

	発 生 件 数					死 者 数				負 傷 者 数				うち重傷者数		
	本年	構成率	前年	増減数	増減率	本年	前年	増減数	増減率	本年	前年	増減数	増減率	本年	前年	増減数
	合 計	1,584	100.0%	1,866	-282	-15.1%	34	31	3	9.7%	1,908	2,208	-300	-13.6%	164	129
青森	389	24.6%	422	-33	-7.8%	2	5	-3	-60.0%	461	483	-22	-4.6%	36	27	9
平内町	11	0.7%	17	-6	-35.3%			0		15	25	-10	-40.0%	2		2
計	400	25.3%	439	-39	-8.9%	2	5	-3	-60.0%	476	508	-32	-6.3%	38	27	11
青森南	30	1.9%	35	-5	-14.3%			1	-100.0%	37	49	-12	-24.5%	2	4	-2
弘前	203	12.8%	234	-31	-13.2%	5	2	3	150.0%	233	262	-29	-11.1%	22	20	2
弘前市	17	1.1%	14	3	21.4%	1		1		20	16	4	25.0%	2		2
藤崎町	13	0.8%	17	-4	-23.5%	1		1		18	19	-1	-5.3%	1	3	-2
板柳町	2	0.1%	1	1	100.0%	1		1		1	1	0	0.0%	1		1
西目屋村																
計	235	14.8%	266	-31	-11.7%	8	2	6	300.0%	272	298	-26	-8.7%	26	23	3
八戸	333	21.0%	430	-97	-22.6%	6	7	-1	-14.3%	384	482	-98	-20.3%	21	23	-2
階上町	5	0.3%	11	-6	-54.5%			0		5	11	-6	-54.5%	1	2	-1
計	338	21.3%	441	-103	-23.4%	6	7	-1	-14.3%	389	493	-104	-21.1%	22	25	-3
五所川原	52	3.3%	84	-32	-38.1%		1	-1	-100.0%	65	105	-40	-38.1%	4	3	1
鶴田町	8	0.5%	11	-3	-27.3%		1	-1	-100.0%	11	10	1	10.0%	2		2
中泊町	8	0.5%	4	4	100.0%			0		12	9	3	33.3%	1	1	0
計	68	4.3%	99	-31	-31.3%	0	2	-2	-100.0%	88	124	-36	-29.0%	7	4	3
十和田	90	5.7%	94	-4	-4.3%	1		1		112	105	7	6.7%	7	5	2
六戸町	19	1.2%	17	2	11.8%	3	1	2	200.0%	25	22	3	13.6%	3	2	1
計	109	6.9%	111	-2	-1.8%	4	1	3	300.0%	137	127	10	7.9%	10	7	3
三沢	53	3.3%	80	-27	-33.8%	2	2	0	0.0%	62	93	-31	-33.3%	6	5	1
おいらせ町	37	2.3%	34	3	8.8%	1		1		40	42	-2	-4.8%		5	-5
計	90	5.7%	114	-24	-21.1%	3	2	1	50.0%	102	135	-33	-24.4%	6	10	-4
黒石	45	2.8%	52	-7	-13.5%			0		51	66	-15	-22.7%	6	5	1
平川市	29	1.8%	40	-11	-27.5%	1	2	-1	-50.0%	35	50	-15	-30.0%	2	2	0
大鰐町	9	0.6%	7	2	28.6%			0		12	11	1	9.1%			0
田舎館村	18	1.1%	25	-7	-28.0%		1	-1	-100.0%	22	32	-10	-31.3%		1	-1
計	101	6.4%	124	-23	-18.5%	1	3	-2	-66.7%	120	159	-39	-24.5%	8	8	0
むつ	63	4.0%	67	-4	-6.0%	2	1	1	100.0%	78	76	2	2.6%	9	5	4
東通村	2	0.1%	2	0	0.0%			0		2	2	0	0.0%	1		1
計	65	4.1%	69	-4	-5.8%	2	1	1	100.0%	80	78	2	2.6%	10	5	5
野辺地	8	0.5%	10	-2	-20.0%			0		10	14	-4	-28.6%	4		4
横浜町	7	0.4%	8	-1	-12.5%	1	1	0	0.0%	8	9	-1	-11.1%	3		3
六ヶ所村	10	0.6%	8	2	25.0%		1	-1	-100.0%	10	28	-18	-64.3%	2	2	0
計	25	1.6%	26	-1	-3.8%	1	2	-1	-50.0%	28	51	-23	-45.1%	9	2	7
つがる	27	1.7%	35	-8	-22.9%	1		1		34	55	-21	-38.2%	2	1	1
三戸	6	0.4%	7	-1	-14.3%			0		8	8	0	0.0%		1	-1
南部町	14	0.9%	15	-1	-6.7%			0		21	20	1	5.0%	2	1	1
田子町	1	0.1%	3	-2	-66.7%		1	-1	-100.0%	1	2	-1	-50.0%		1	-1
計	21	1.3%	25	-4	-16.0%	0	1	-1	-100.0%	30	30	0	0.0%	2	3	-1
鱒ヶ沢	6	0.4%	11	-5	-45.5%			0		9	12	-3	-25.0%			0
深浦町	8	0.5%	5	3	60.0%	1		1		7	5	2	40.0%	1	1	0
計	14	0.9%	16	-2	-12.5%	1	0	1		16	17	-1	-5.9%	1	1	0
七戸	18	1.1%	18	0	0.0%		1	-1	-100.0%	30	23	7	30.4%	5		5
東北町	17	1.1%	14	3	21.4%	2	1	1	100.0%	36	17	19	111.8%	4	3	1
計	35	2.2%	32	3	9.4%	2	2	0	0.0%	66	40	26	65.0%	9	3	6
外ヶ浜		0.0%	4	-4	-100.0%			0			6	-6	-100.0%			0
今別町	2	0.1%	1	1	100.0%			0		2	1	1	100.0%	1		1
蓬田村	1	0.1%	1	0	0.0%			0		2	1	1	100.0%	2		2
計	3	0.2%	6	-3	-50.0%	0	0	0		4	8	-4	-50.0%	3	0	3
五戸	16	1.0%	17	-1	-5.9%	3	2	1	50.0%	18	20	-2	-10.0%	8	1	7
新郷村		0.0%	0	0				0				0				0
計	16	1.0%	17	-1	-5.9%	3	2	1	50.0%	18	20	-2	-10.0%	8	1	7
大間	1	0.1%	1	0	0.0%			0		1	1	0	0.0%		1	-1
風間浦村		0.0%	2	-2	-100.0%			0			3	-3	-100.0%			0
佐井村		0.0%	1	-1	-100.0%			0			1	-1	-100.0%			0
計	1	0.1%	4	-3	-75.0%	0	0	0		1	5	-4	-80.0%	0	1	-1
高速隊	6	0.4%	7	-1	-14.3%			0		10	11	-1	-9.1%	1	4	-3

本頁は、市町村(高速隊管轄を除く)を基準に集計したため、警察署管轄区域での集計と異なる場合がある。



## (2)-1 事故類型別発生状況(人対車両・車両単独)

令和6年累計(9月末)

	人対車両															車両単独																	
	計			背面通行中			対面通行中			横断中			その他			計			工作物			路外逸脱			転倒			その他					
	発生件数	死者数	負傷者数	発生件数	死者数	負傷者数	発生件数	死者数	負傷者数	発生件数	死者数	負傷者数	発生件数	死者数	負傷者数	発生件数	死者数	負傷者数	発生件数	死者数	負傷者数	発生件数	死者数	負傷者数	発生件数	死者数	負傷者数	発生件数	死者数	負傷者数	発生件数	死者数	負傷者数
合計	252	13	240	12	0	12	20	1	19	149	6	144	71	6	65	60	10	78	38	7	57	5	2	3	6	0	6	11	1	12			
青森	58	1	57	3		3	2		2	38	1	37	15		15	6	0	8	3		5												
青森市(浪岡除く)																																	
平内町	1	0	1							1		1				0	0	0															
計	59	1	58	3	0	3	2	0	2	39	1	38	15	0	15	6	0	8	3	0	5	0	0	0	0	0	0	0	0	0	3	0	3
青森南	4	0	4	1		1				1		1	2		2	4	0	4	1		1	1		1	2		2						
青森市浪岡	4	0	4	1		1				1		1	2		2	4	0	4	1		1	1		1	2		2						
弘前	43	3	40	4		4	2		2	23	3	20	14		14	11	2	14	9	1	13	1	1					1		1			
弘前市	2	0	2							1		1	1		1	0	0	0															
藤崎町	1	0	1							1		1				0	0	0															
板柳町	1	0	1							1		1				0	0	0															
西戸屋村	0	0	0													1	1	0	1	1													
計	46	3	43	4	0	4	2	0	2	25	3	22	15	0	15	12	3	14	10	2	13	1	1	0	0	0	0	0	1	0	1	0	1
八戸	62	3	59	3		3	4		4	38	1	37	17	2	15	7	2	7	4	1	5							3	1	2			
八戸市	2	0	2				1		1	1		1				0	0	0															
階上町	2	0	2				1		1	1		1				0	0	0															
計	64	3	61	3	0	3	5	0	5	39	1	38	17	2	15	7	2	7	4	1	5	0	0	0	0	0	0	0	3	1	2		
五所川原	5	0	5							5		5				3	0	4	1		2	1		1	1		1						
五所川原市	1	0	1										1		1	0	0	0															
鶴田町	2	0	2	1		1							1		1	1	0	1	1		1												
中泊町	2	0	2	1		1							1		1	1	0	1	1		1												
計	8	0	8	1	0	1	0	0	0	5	0	5	2	0	2	4	0	5	2	0	3	1	0	1	1	0	1	0	0	0	0	0	0
十和田	10	0	10				2		2	6		6	2		2	2	0	2	1		1				1		1						
十和田市	1	0	1										1		1	0	0	0															
六戸町	1	0	1										1		1	0	0	0															
計	11	0	11	0	0	0	2	0	2	6	0	6	3	0	3	2	0	2	1	0	1	0	0	0	1	0	1	0	0	0	0	0	0
三沢	11	0	11				4		4	6		6	1		1	2	2	2	2	2	2												
三沢市	2	1	1				1		1	1		1				0	0	0															
おいらせ町	2	1	1				1		1	1		1				0	0	0															
計	13	1	12	0	0	0	5	1	4	7	0	7	1	0	1	2	2	2	2	2	2	0	0	0	0	0	0	0	0	0	0	0	0
黒石	4	0	5				1		1	2		3	1		1	1	0	1	1		1												
黒石市	3	1	2							2		2	1	1	1	1	0	1	1		1												
平川市	0	0	0													2	0	4	1		2							1		2			
大鏝町	0	0	0													0	0	0															
田舎館村	7	1	7	0	0	0	1	0	1	4	0	5	2	1	1	4	0	6	3	0	4	0	0	0	0	0	0	0	1	0	2		
計	16	1	15				2		2	9		9	5	1	4	5	1	8	3	1	6	0	0	0	0	0	0	2	0	2			
むつ	0	0	0													0	0	0															
むつ市	16	1	15				2		2	9		9	5	1	4	5	1	8	3	1	6	0	0	0	0	0	0	2	0	2	0	0	0
東通村	0	0	0													0	0	0															
計	16	1	15	0	0	0	2	0	2	9	0	9	5	1	4	5	1	8	3	1	6	0	0	0	0	0	0	2	0	2	0	0	0
野辺地	1	0	1							1		1				1	0	1	1		1												
野辺地町	2	1	1							1	1	1				1	0	1	1		1												
横浜町	1	0	1							1		1				2	0	2	1		1												
六ヶ所村	4	1	3	0	0	0	0	0	0	3	1	2	1	0	1	4	0	4	3	0	3	0	0	0	0	0	0	0	0	0	1	0	1
計	1	0	1													2	0	2	1		1												
つがる	6	0	6							4		4	2		2	0	0	0															
つがる市	2	0	2							1		1	1		1	0	0	0															
三戸	3	0	3							2		2	1		1	0	0	0															
三戸市	0	0	0													0	0	0															
南部町	0	0	0													0	0	0															
田子町	5	0	5	0	0	0	0	0	0	3	0	3	2	0	2	0	0	0	0	0	0	0	0	0	0	0	0	0	0	0	0	0	0
計	0	0	0													1	0	1															
鰯ヶ沢	2	1	1										2	1	1	0	0	0															
鰯ヶ沢町	2	1	1										2	1	1	0	0	0															
深浦町	2	1	1	0	0	0	0	0	0	0	0	0	0	0	0	1	0	1	0	0	0	0	0	0	0	0	0	0	0	0	1	0	1
計	1	0	1										1		1	0	0	0															
七戸	3	1	2				1		1	1		1	1	1	1	3	1	10	3	1	10												
七戸町	4	1	3	0	0	0	1	0	1	1	0	1	2	1	1	3	1	10	3	1	10	0	0	0	0	0	0	0	0	0	0	0	0
東北町	0	0	0													0	0	0															
計	0	0	0													1	0	1															
外ヶ浜	0	0	0													0	0	0															
外ヶ浜町	0	0	0													1	0	1											</				

## (2)-2 事故類型別発生状況(車両相互・列車)

令和6年累計(9月末)

	車 両 相 互																											列 車		
	計			正 面 衝 突			追 突			出 会 い 頭			追 越 追 抜 時			す れ 違 い 時			左 折 時			右 折 時			そ の 他			列 車		
	発生件数	死者数	負傷者数	発生件数	死者数	負傷者数	発生件数	死者数	負傷者数	発生件数	死者数	負傷者数	発生件数	死者数	負傷者数	発生件数	死者数	負傷者数	発生件数	死者数	負傷者数	発生件数	死者数	負傷者数	発生件数	死者数	負傷者数	発生件数	死者数	負傷者数
合 計	1,272	11	1,590	64	4	89	429	0	567	462	5	554	15	0	19	19	0	28	47	0	49	138	1	176	98	1	108	0	0	0
青森	325	1	396	10		11	94		124	124	1	144	3		4	7		9	15		16	47	1	61	25		27			
青森市(浪岡除く)	10	0	14	4		7	3		3	2	1	3	1		1															
平内町	335	1	410	14	0	18	97	0	127	126	1	147	4	0	5	7	0	9	15	0	16	47	0	61	25	0	27	0	0	0
青森南	22	0	29	1		1	10		13	2		4			1	1		1	1		1	6		8	1		1			
青森市浪岡	149	0	179	1		1	47		65	51		57	3		3	2		5	14		14	19		21	12		13			
弘前市	15	1	18	1	1	2	11		12	3		4																		
藤崎町	12	1	17	2	1	5	4		6	2		2													4		4			
板柳町	1	0	1						1			1																		
西戸屋村	177	2	215	4	2	8	62	0	83	57	0	64	3	0	3	2	0	5	14	0	14	19	0	21	16	0	17	0	0	0
計	264	1	318	13		18	95		123	89		101	1		1	2		2	8		8	28	1	35	28		30			
八戸	3	0	3						3			3																		
八戸市	267	1	321	13	0	18	95	0	123	92	0	104	1	0	1	2	0	2	8	0	8	28	1	35	28	0	30	0	0	0
階上町	44	0	56	2		2	22		33	9		10			1	1		1	1		1	4		4	5		5			
計	7	0	10				2		3	2		3			1			1			1	1		2	1		1			
五所川原	5	0	9						3			3	1		1						1	1		5						
五所川原市	56	0	75	2	0	2	24	0	36	14	0	16	1	0	1	2	0	2	1	0	1	6	0	11	6	0	6	0	0	0
鶴田町	78	1	100	5		9	31		43	34		41						2	2		2	6		2	4	1	3			
中泊町	18	3	24	2		3	5		5	8	3	13	1		1						1	1		1	1		1			
計	96	4	124	7	0	12	36	0	48	42	3	54	1	0	1	0	0	0	2	0	2	3	0	3	5	1	4	0	0	0
十和田	40	0	49	1		1	13		16	20		26	1		1				1		1	3		3	1		1			
十和田市	35	0	39	2		2	11		13	14		15							1		1	3		4	4		4			
六戸町	75	0	88	3	0	3	24	0	29	34	0	41	1	0	1	0	0	0	2	0	2	6	0	7	5	0	5	0	0	0
計	40	0	45	1		1	14		16	16		18						1	1		1	8		9						
三沢	25	0	32				5		5	13		15			1	1		1	1		1	3		7	2		3			
三沢市	7	0	8				3		3	4		5																		
おいらせ町	18	0	22	1		2	7		9	9		10	1		1															
計	90	0	107	2	0	3	29	0	33	42	0	48	1	0	1	1	0	1	2	0	2	11	0	16	2	0	3	0	0	0
黒石	42	0	55	3		3	14		17	14		20			2	2		4	1		2	5		5	3		4			
むつ市	2	0	2						2			2																		
東通村	44	0	57	3	0	3	14	0	17	16	0	22	0	0	0	2	0	4	1	0	2	5	0	5	3	0	4	0	0	0
計	6	0	8	1		2	1		1	3		4													1		1			
野辺地	4	0	6	1		1	3		5																					
野辺地町	7	0	7	1		1	1		1	3		3			1			1							1		1			
横浜町	17	0	21	3	0	4	5	0	7	6	0	7	0	0	0	1	0	1	0	0	0	0	0	0	2	0	2	0	0	0
六ヶ所村	21	1	28	1		1	7		11	7	1	9	1		1						2	3		3	3		3			
計	4	0	6	2		3			1	1		1	1		2															
つがる	11	0	18	2		2	4		5	2		4										2		3	1		4			
つがる市	1	0	1	1		1			1																					
三戸町	16	0	25	5	0	6	4	0	5	3	0	5	1	0	2	0	0	0	0	0	0	2	0	3	1	0	4	0	0	0
計	5	0	8				2		2	2		3			1			3												
三戸市	6	0	6				2		2	3		3									1	1		1						
計	11	0	14	0	0	0	4	0	4	5	0	6	0	0	0	1	0	3	0	0	0	1	0	1	0	0	0	0	0	0
七戸	17	0	29	2		3	5		7	8		16							1		1	1		1	1		2			
七戸町	11	0	24				7		15	2		5	1		3				1		1	1		1	1		2			
東北町	28	0	53	2	0	3	12	0	22	10	0	21	1	0	3	0	0	0	1	0	1	1	0	1	1	0	2	0	0	0
計	0	0	0																											
外ヶ浜	1	0	1						1			1																		
外ヶ浜町	1	0	1	0	0	0	0	0	1	0	1	0	0	0	0	0	0	0	0	0	0	0	0	0	0	0	0	0	0	0
今別町	11	2	14	3	2	5	3		4	4		4							1		1									
蓬田村	0	0	0																											
計	1	0	1	0	0	0	0	0	1	0	1	0	0	0	0	0	0	0	0	0	0	0	0	0	0	0	0	0	0	0
五戸	11	2	14	3	2	5	3		4	4		4										1		1						
五戸町	0	0	0																											
新郷村	11	2	14	3	2	5	3	0	4	4	0	4	0	0	0	0	0	0	0	0	0	1	0	1	0	0	0	0	0	0
計	1	0	1						1			1																		
大間	0	0	0																											
大間町	0	0	0																											
風間浦村	0	0	0																											
佐井村	0	0	0																											
計	1	0	1	0	0	0	0	0	1	0	1	0	0	0	0	0	0	0	0	0	0	0	0	0	0	0	0	0	0	0
高速隊	4	0	7	1		2	3		5																					
高速隊																														

本頁は、市町村(高速隊管轄を除く)を基準に集計したため、警察署管轄区域での集計と異なる場合がある。



## (4) 被害事故の発生状況

令和6年累計(9月末)

	子 供																														高校生			高齢者			歩行者			自転車			自動二輪			一般原付自転車		
	計			幼 児			小 学 生			中 学 生			死傷者数	死者数	負傷者数	死傷者数	死者数	負傷者数	死傷者数	死者数	負傷者数	死傷者数	死者数	負傷者数	死傷者数	死者数	負傷者数	死傷者数	死者数	負傷者数	死傷者数	死者数	負傷者数															
	死傷者数	死者数	負傷者数	死傷者数	死者数	負傷者数	死傷者数	死者数	負傷者数	死傷者数	死者数	負傷者数																						死傷者数	死者数	負傷者数	死傷者数	死者数	負傷者数	死傷者数	死者数	負傷者数	死傷者数	死者数	負傷者数	死傷者数	死者数	負傷者数
合 計	124	1	123	19	1	18	58	0	58	47	0	47	67	0	67	448	20	428	259	14	245	161	2	159	27	2	25	17	0	17																		
青森	27	0	27	3		3	10		10	14		14	11		11	100	2	98	58	1	57	58	2	58	2		2	4		4																		
青森南	4	0	4				2		2	2		2				8		8	4		4	4		4	1		1	1		1																		
弘前	19	0	19	1		1	10		10	8		8	11		11	62	5	57	44	3	41	34	3	34	3	1	2	2	2	2																		
八戸	31	1	30	6	1	5	17		17	8		8	21		21	81	3	78	64	4	60	22	10	1	9	5	5																					
五所川原	3	0	3							3		3	4		4	13		13	5		5	6		6																								
十和田	4	0	4	2		2	1		1	1		1	2		2	27	1	26	10		10	4	1	3	1		1																					
三沢	3	0	3	1		1	2		2	2		2	2		2	12		12	11		11	3		3	1		1	1		1																		
黒石	1	0	1	1		1				1		1				3		3				1		1																								
むつ	7	0	7	1		1	2		2	4		4	6		6	18		18	16	1	15	7		7	2		2																					
野辺地	0	0	0										1		1	3	1	2	2	1	1																											
つがる	1	0	1							1		1	1		1	8		8	6		6	1		1																								
三戸	5	0	5	1		1	1		1	3		3	1		1	2		2	3		3																											
鱒ヶ沢	0	0	0													2		2																														
七戸	3	0	3	1		1	1		1	1		1				11		11	1		1	1		1																								
外ヶ浜	0	0	0																																													
五戸	0	0	0										1		1	8	1	7	3		3	1	1																									
大間	0	0	0																																													
高速隊	0	0	0													1		1	2		2																											

本頁は、市町村(高速隊管轄を除く)を基準に集計したため、警察署管轄区域での集計と異なる場合がある。  
 高齢者が高校生であった場合はそれぞれに計上した。