

# 交通事故月報(令和6年3月末)

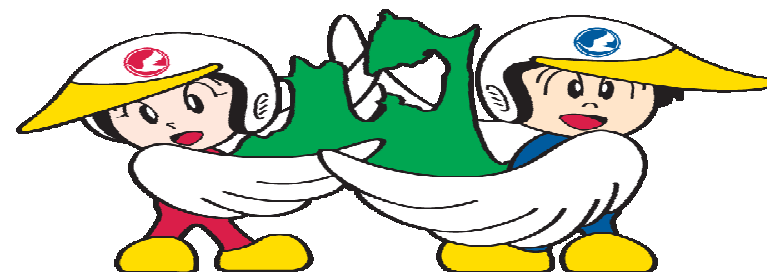
本資料は、令和6年4月11日現在判明している情報を元に作成した。 青森県警察本部交通部交通企画課作成



## 月別の死亡事故発生件数及び死者数の推移

		1月	2月	3月	4月	5月	6月	7月	8月	9月	10月	11月	12月	年間合計
令和6年	発生件数	5	3	1										9
	死者数	5	3	1										9
	累計死者数	5	8	9	9	9	9	9	9	9	9	9	9	9
令和5年	発生件数	4	2	5	1	4	2	5	4	4	1	7	6	45
	死者数	4	2	5	1	4	2	5	4	4	1	7	6	45
	累計死者数	4	6	11	12	16	18	23	27	31	32	39	45	45
最近5年間の平均死者数		2.4	1.2	4.6	1.2	3.0	3.0	2.4	2.8	3.0	2.4	4.2	3.8	34.0

- ・ 電話 017-723-4211(代)
- ・ 交通事故インフォメーションサービス(ポーリング)  
FAX 017-777-9988
- ・ ホームページ  
<https://www.police.pref.aomori.jp/>



# 交 通 事 故 の 特 徴

3 月中 ※( ) 内は前年比

3 月末累計 ※( ) 内は前年比

## 1 交通事故概況

・発生件数	158 件	( -37 件)
・死者数	1 人	( -4 人)
・負傷者数	193 人	( -26 人)

※ 発生件数、死者数及び負傷者数が減少した。

## 2 死亡事故の特徴

### ○ 交通死亡事故

・発生件数	1 件	( -4 件)
・死者数	1 人	( -4 人)

### ○ 事故類型別

・人対車	1 人	( -2 人)
・車両相互	0 人	( -1 人)
・車両単独	0 人	( -1 人)
・列車	0 人	( ±0 人)

### ○ 死者の状態別

・自動車乗車中	0 人	( -1 人)
・自動二輪乗車中	0 人	( ±0 人)
・一般原付乗車中	0 人	( ±0 人)
・自転車乗用中	0 人	( -1 人)
・歩行中	1 人	( -2 人)
・その他	0 人	( ±0 人)

### ○ 昼夜別

・昼	1 人	( -1 人)
・夜	0 人	( -3 人)

## 3 子供・高齢者が死傷した事故

### ○ 子供の死傷者数

・死者数	0 人	( ±0 人)
・負傷者	18 人	( +5 人)

### ○ 高齢者の死傷者数

・死者数	1 人	( -2 人)
・負傷者	36 人	( -2 人)

## 1 交通事故概況

・発生件数	534 件	( -154 件)
・死者数	9 人	( -2 人)
・負傷者数	635 人	( -186 人)

※ 発生件数、死者数及び負傷者数が減少した。

## 2 死亡事故の特徴

### ○ 交通死亡事故

・発生件数	9 件	( -2 件)
・死者数	9 人	( -2 人)

### ○ 事故類型別

・人対車	5 人	( -1 人)
・車両相互	1 人	( -2 人)
・車両単独	3 人	( +1 人)
・列車	0 人	( ±0 人)

### ○ 死者の状態別

・自動車乗車中	3 人	( ±0 人)
・自動二輪乗車中	0 人	( ±0 人)
・一般原付乗車中	0 人	( ±0 人)
・自転車乗用中	0 人	( -1 人)
・歩行中	6 人	( ±0 人)
・その他	0 人	( -1 人)

### ○ 昼夜別

・昼	5 人	( -1 人)
・夜	4 人	( -1 人)

## 3 子供・高齢者が死傷した事故

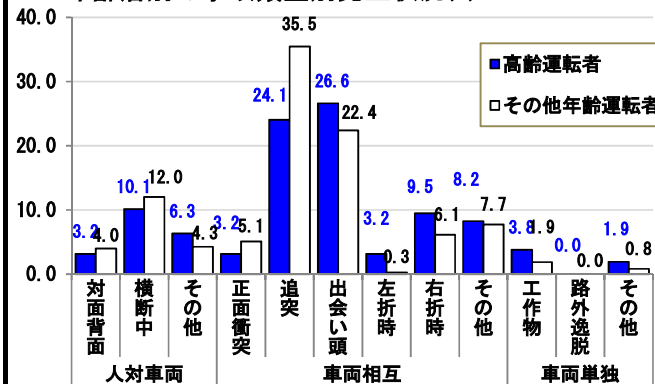
### ○ 子供の死傷者数

・死者数	0 人	( ±0 人)
・負傷者	33 人	( +4 人)

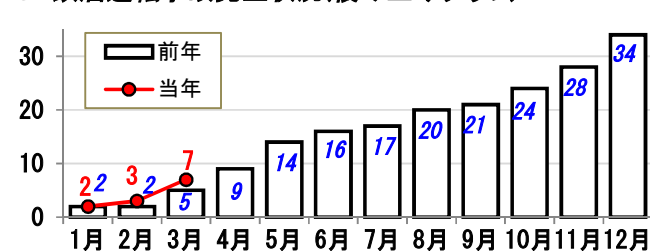
### ○ 高齢者の死傷者数

・死者数	6 人	( -1 人)
・負傷者	126 人	( -17 人)

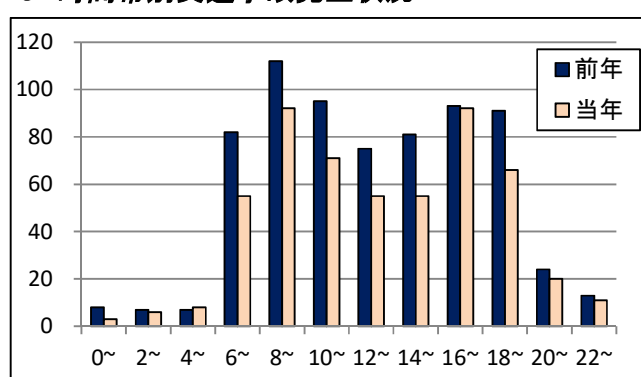
## 4 年齢層別の事故類型別発生状況(%)



## 5 飲酒運転事故発生状況(積み上げグラフ)



## 6 時間帯別交通事故発生状況



# 交通事故発生状況総括表

時間別	0～1時 1～2時 2～3時 3～4時 4～5時 5～6時 6～7時 7～8時 8～9時 9～10時 10～11時 11～12時 12～13時 13～14時 14～15時 15～16時 16～17時 17～18時 18～19時 19～20時 20～21時 21～22時 22～23時 23～24時																								県内 令和6年3月末		
	発生件数																								534		
	死者数																								9		
	負傷者数																								635		

路線別	国 道																				県 道										地 形 別		
	4号 7号 45号 101号 102号 103号 104号 279号 280号 282号 338号 339号 340号 394号 454号 計																				主要道 一般 みちのく 計 市町村道 農林港湾 高 速 道 路 計 自 専 道 その他												
	発生件数																				137 73 59 132 229 3 0 1 32												
	死者数																				4 1 2 3 1 1 0 0												
負傷者数																				173 88 69 157 264 5 0 2 34													

曜日別	日 月 火 水 木 金 土							道路形状別	交差点(1当進入側基準) 交差点付近										単 路 別		
	発生件数								5.5m未満 5.5m以上 13m以上 計												
	死者数								トンネル 橋 コーブ等 その他 計 踏切 一般交通の場所												
	負傷者数								3.5m未満 3.5m以上 5.5m以上 9.0m以上 13.0m以上 19.0m以上												

道路線形	右カーブ・屈折				左カーブ・屈折				直 線				一般交通の場所	第 1 当 事 者 年 齢 別															
	上り 下り 平坦 計				上り 下り 平坦 計				上り 下り 平坦 計																				
	発生件数				発生件数				発生件数																				
	死者数				死者数				死者数																				

乗 用 車 貨 物 車 特 殊 車	乗 用 車						貨 物 車						特 殊 車						二 輪 車					
	大型 中型 準中型 普通 軽 ミニカー 計						大型 中型 準中型 普通 軽 計						農耕作業 小型 計											
	発生件数						発生件数						発生件数											
	死者数						死者数						死者数											

事 故 類 型 別	人 車 対 中										車 間 互 相										車 間 独 自									
	対面 背面 横断歩道 横断歩道付近 歩道橋付近 その他										正面衝突 追突 出会い頭 左折時 右折時 その他										電柱 標識 分離帯等 防護柵等 家屋・塀 橋梁・橋脚 その他									
	発生件数										発生件数										発生件数									
	死者数										死者数										死者数									

第 1 当 事 者 の 年 齢 別	信号無視 通行区分 最高速度違反 横断歩道禁止 車間距離不保持 進路変更禁止違反 追越違反 踏切不停止等										安全運転義務違反										その他					
	右折違反 左折違反 優先通行妨害 交差点安全進行義務 歩行者妨害等 横断歩道歩行者妨害 徐行違反 一時不停止等										ハンドル操作 プレーキ操作 前方不注意 動静不注意 安全確認 安全速度															
	発生件数										発生件数															
	死者数										死者数															

第 1 当 事 者 の 職 業 別	子 供										年 代 別										職 業 別									
	幼児 小学生 中学生 高校生 大学生 その他の学生										19歳以下 20～24歳 25～29歳 30～39歳 40～49歳 50～59歳 60～64歳 65～69歳 70～74歳 75歳以上										職業運転者 公務 農林業 漁業 鉱業 建設業 製造業 卸・小売業 金融・保険業 不動産業 運輸業 情報通信業 電気・ガス業等 サービス業等 主婦 無職 外国人 調査不能 不明									
	発生件数										発生件数										発生件数									
	死者数										死者数										死者数									

第 1 当 事 者 の 通 行 目 的 別	業 務										通 勤										通 学 等									
	職業運転 業務目的 計										出勤 退社 計										登校 学業中 下校 計									
	発生件数										発生件数										発生件数									
	死者数										死者数										死者数									

死 傷 者 の 年 齢 別	子 供										年 代 別										死 傷 者 の 状 態 別									
	幼児 小学生 中学生 高校生										19歳以下 20～24歳 25～29歳 30～39歳 40～49歳 50～59歳 60～64歳 65～69歳 70～74歳 75歳以上										自動車 自動二輪 一般原付 特定小型原付自 軽車両 歩行者 遠隔操作型小型車(遠隔中) その他									
	発生件数										発生件数										発生件数									
	負傷者数										負傷者数										負傷者数									

歩 行 者 の 違 反 別	横 断										幼 児 の ひ と り 歩 き										路 切 不 注 意									
	信号無視 通行区分 横断歩道外横断 斜め横断 駐車車両直前の横断 走行車両直前の横断 横断禁止場所の横断 計										歩道等 路上遊戯 路上作業 飛出し その他の違反 調査不能 違反なし										対象外(第3当事者以降)									
	発生件数										発生件数										発生件数									
	死者数										死者数										死者数									

安 管 事 故	業務・通勤 業務外 計			第 1 当 事 者 (一 般 原 付 以 上)										死 傷 者 (再 掲)									
	発生件数			高校生運転者 24歳以下運転者 高齢運転者 女性運転者 初心運転者 県外運転者 夜間事故 交差点・付近										カーブ事故 事業用自動車 貨物車事故 バス(形状) タクシー(用途) 子供 高齢者 歩行者 自転車 二輪車									
	死者数			発生件数										発生件数									
	負傷者数			死者数										負傷者数									

24歳以下運転者・高齢運転者が高校生であった場合はそれぞれに計上した。

# 青森県の交通事故発生状況

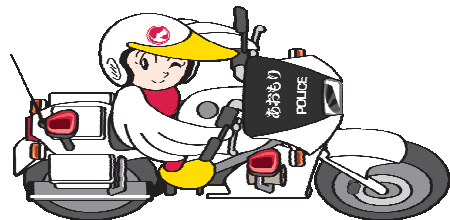
## 1 月別発生状況

令和6年累計(3月末)

	発 生 件 数						死 者 数						負 傷 者 数											
				(内)死亡事故			(内)重傷事故						(内)重傷者数											
	本年	構成率	前年	増減数	増減率	本年	前年	増減数	本年	前年	増減数	本年	構成率	前年	増減数	増減率	本年	構成率	前年	増減数	増減率	本年	前年	増減数
合計	534	100.0%	688	-154	-22.4%	9	11	-2	35	38	-3	9	100.0%	11	-2	-18.2%	635	100.0%	821	-186	-22.7%	38	42	-4
1月	203	38.0%	249	-46	-18.5%	5	4	1	11	15	-4	5	55.6%	4	1	25.0%	236	37.2%	309	-73	-23.6%	13	16	-3
2月	173	32.4%	244	-71	-29.1%	3	2	1	13	6	7	3	33.3%	2	1	50.0%	206	32.4%	293	-87	-29.7%	14	7	7
3月	158	29.6%	195	-37	-19.0%	1	5	-4	11	17	-6	1	11.1%	5	-4	-80.0%	193	30.4%	219	-26	-11.9%	11	19	-8
4月		0.0%		0				0			0		0.0%		0			0.0%		0				0
5月		0.0%		0				0			0		0.0%		0			0.0%		0				0
6月		0.0%		0				0			0		0.0%		0			0.0%		0				0
7月		0.0%		0				0			0		0.0%		0			0.0%		0				0
8月		0.0%		0				0			0		0.0%		0			0.0%		0				0
9月		0.0%		0				0			0		0.0%		0			0.0%		0				0
10月		0.0%		0				0			0		0.0%		0			0.0%		0				0
11月		0.0%		0				0			0		0.0%		0			0.0%		0				0
12月		0.0%		0				0			0		0.0%		0			0.0%		0				0

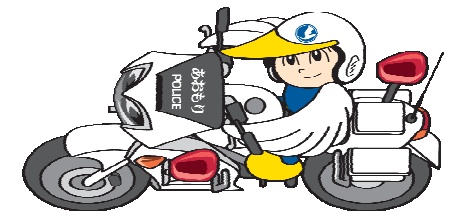
## 2 警察署別発生状況

	発 生 件 数						死 者 数						負 傷 者 数											
				(内)死亡事故			(内)重傷事故						(内)重傷者数											
	本年	構成率	前年	増減数	増減率	本年	前年	増減数	本年	前年	増減数	本年	構成率	前年	増減数	増減率	本年	構成率	前年	増減数	増減率	本年	前年	増減数
合計	534	100.0%	688	-154	-22.4%	9	11	-2	35	38	-3	9	100.0%	11	-2	-18.2%	635	100.0%	821	-186	-22.7%	38	42	-4
青森	152	28.5%	170	-18	-10.6%	1	1	0	8	6	2	1	11.1%	1	0	0.0%	182	28.7%	200	-18	-9.0%	8	6	2
弘前	86	16.1%	95	-9	-9.5%	3	2	1	9	13	-4	3	33.3%	2	1	50.0%	99	15.6%	107	-8	-7.5%	9	13	-4
八戸	113	21.2%	164	-51	-31.1%	2	3	-1	6	8	-2	2	22.2%	3	-1	-33.3%	128	20.2%	180	-52	-28.9%	6	8	-2
黒石	37	6.9%	53	-16	-30.2%		2	-2	1	2	-1		0.0%	2	-2	-100.0%	43	6.8%	66	-23	-34.8%	1	3	-2
五所川原	12	2.2%	32	-20	-62.5%		1	-1			0		0.0%	1	-1	-100.0%	18	2.8%	32	-14	-43.8%			0
むつ	22	4.1%	18	4	22.2%	1		1			0	1	11.1%		1		28	4.4%	23	5	21.7%	2		2
三沢	30	5.6%	47	-17	-36.2%	1		1	1	3	-2	1	11.1%		1		33	5.2%	52	-19	-36.5%	1	5	-4
十和田	31	5.8%	32	-1	-3.1%			0	2	1	1		0.0%		0		38	6.0%	34	4	11.8%	2	1	1
つがる	9	1.7%	16	-7	-43.8%			0		1	1		0.0%		0		10	1.6%	30	-20	-66.7%	1		1
野辺地	9	1.7%	11	-2	-18.2%		1	-1	4		4		0.0%	1	-1	-100.0%	10	1.6%	31	-21	-67.7%	4	1	3
鱒ヶ沢	5	0.9%	4	1	25.0%	1		1			0	1	11.1%		1		6	0.9%	4	2	50.0%			0
三戸	7	1.3%	9	-2	-22.2%			0		1	-1		0.0%		0		8	1.3%	11	-3	-27.3%		1	-1
七戸	8	1.5%	12	-4	-33.3%			0		1	-1		0.0%		0		16	2.5%	19	-3	-15.8%		1	-1
青森南	7	1.3%	8	-1	-12.5%			0	1	1	0		0.0%		0		9	1.4%	12	-3	-25.0%	2	1	1
五戸	5	0.9%	6	-1	-16.7%		1	-1	2		2		0.0%	1	-1	-100.0%	5	0.8%	6	-1	-16.7%	2		2
外ヶ浜		0.0%	4	-4	-100.0%			0			0		0.0%		0			0.0%	4	-4	-100.0%			0
大間		0.0%	1	-1	-100.0%			0			0		0.0%		0			0.0%	1	-1	-100.0%			0
高速隊	1	0.2%	6	-5	-83.3%			0		2	-2		0.0%		0		2	0.3%	9	-7	-77.8%		2	-2



令和6年推進重点

- 歩行者・自転車等安全対策
- 悪質危険運転根絶対策



### 3 路線・道路形状・地形・事故類型別発生状況

令和6年累計(3月末)

	発 生 件 数					死 者 数					負 傷 者 数					(内)重傷者数					
	本年	構成率	前年	増減数	増減率	本年	構成率	前年	増減数	増減率	本年	構成率	前年	増減数	増減率	本年	前年	増減数			
総 数	534	100.0%	688	-154	-22.4%	9	100.0%	11	-2	-18.2%	635	100.0%	821	-186	-22.7%	38	42	-4			
路 線 別	計	137	25.7%	187	-50	-26.7%	4	44.4%	2	2	100.0%	173	27.2%	259	-86	-33.2%	12	11	1		
	国 道	4号	20	3.7%	29	-9	-31.0%		0	0		26	4.1%	40	-14	-35.0%	1	1	0		
		7号	38	7.1%	42	-4	-9.5%	1	11.1%		1	48	7.6%	62	-14	-22.6%	3	5	-2		
		45号	19	3.6%	23	-4	-17.4%	1	11.1%	1	0	22	3.5%	26	-4	-15.4%	1	2	-1		
		101号	6	1.1%	7	-1	-14.3%		0	0	8	1.3%	11	-3	-27.3%			0			
		102号	4	0.7%	9	-5	-55.6%		0	0	4	0.6%	12	-8	-66.7%	1		1			
		103号	6	1.1%	8	-2	-25.0%		0	0	9	1.4%	9	0	0.0%			0			
		104号	2	0.4%	12	-10	-83.3%		0	0	2	0.3%	14	-12	-85.7%			0			
		279号	12	2.2%	13	-1	-7.7%	1	11.1%		1	16	2.5%	18	-2	-11.1%	4		4		
		280号	4	0.7%	9	-5	-55.6%		0	0	5	0.8%	9	-4	-44.4%		1	-1			
		282号		0.0%		0			0	0		0.0%		0				0			
		338号	8	1.5%	9	-1	-11.1%		0	1	-1	10	1.6%	28	-18	-64.3%		1	-1		
		339号	10	1.9%	12	-2	-16.7%	1	11.1%		1	15	2.4%	12	3	25.0%	1		1		
		340号	3	0.6%	8	-5	-62.5%		0	0	3	0.5%	10	-7	-70.0%		1	-1			
		394号	1	0.2%	1	0	0.0%		0	0	1	0.2%	2	-1	-50.0%			0			
		454号	4	0.7%	5	-1	-20.0%		0	0	4	0.6%	6	-2	-33.3%	1		1			
		計	132	24.7%	159	-27	-17.0%	3	33.3%	4	-1	-25.0%	157	24.7%	186	-29	-15.6%	7	10	-3	
		県 道	主要道	73	13.7%	88	-15	-17.0%	1	11.1%	2	-1	-50.0%	88	13.9%	101	-13	-12.9%	2	5	-3
			一般	59	11.0%	69	-10	-14.5%	2	22.2%	2	0	0.0%	69	10.9%	83	-14	-16.9%	5	5	0
			みちのく		0.0%	2	-2	-100.0%		0	0		0.0%	2	-2	-100.0%			0		
			市町村道	229	42.9%	287	-58	-20.2%	1	11.1%	4	-3	-75.0%	264	41.6%	317	-53	-16.7%	14	16	-2
			農林港湾	3	0.6%	5	-2	-40.0%	1	11.1%		1	5	0.8%	6	-1	-16.7%			0	
			高速道路		0.0%	4	-4	-100.0%		0	0		0.0%	5	-5	-100.0%			0		
			自専道	1	0.2%	5	-4	-80.0%		0	0	2	0.3%	7	-5	-71.4%		2	-2		
			その他	32	6.0%	41	-9	-22.0%		0	1	-1	-100.0%	34	5.4%	41	-7	-17.1%	5	3	2
	道 路 形 状 別	交差点	217	40.6%	240	-23	-9.6%	2	22.2%	2	0	0.0%	252	39.7%	284	-32	-11.3%	16	18	-2	
		交差点付近	140	26.2%	154	-14	-9.1%	2	22.2%	2	0	0.0%	172	27.1%	177	-5	-2.8%	10	5	5	
	単路	145	27.2%	253	-108	-42.7%	5	55.6%	7	-2	-28.6%	177	27.9%	318	-141	-44.3%	7	16	-9		
	踏切		0.0%		0			0	0			0.0%		0				0			
	一般交通の場所	32	6.0%	41	-9	-22.0%		0	0		34	5.4%	42	-8	-19.0%	5	3	2			
地 形 別	市 街	人口集中	287	53.7%	341	-54	-15.8%	4	44.4%	5	-1	-20.0%	324	51.0%	382	-58	-15.2%	17	17	0	
		その他	110	20.6%	171	-61	-35.7%		0	2	-2	-100.0%	138	21.7%	195	-57	-29.2%	9	11	-2	
	非市街地	137	25.7%	176	-39	-22.2%	5	55.6%	4	1	25.0%	173	27.2%	244	-71	-29.1%	12	14	-2		
事 故 類 型 別	人 対 車 両	計	108	20.2%	93	15	16.1%	5	55.6%	6	-1	-16.7%	103	16.2%	88	15	17.0%	16	16	0	
		通行中	20	3.7%	18	2	11.1%	1	11.1%	1	0	0.0%	19	3.0%	18	1	5.6%	3	1	2	
		横断中	61	11.4%	49	12	24.5%	3	33.3%	3	0	0.0%	58	9.1%	46	12	26.1%	10	10	0	
		その他	27	5.1%	26	1	3.8%	1	11.1%	2	-1	-50.0%	26	4.1%	24	2	8.3%	3	5	-2	
	車 両 相 互	計	407	76.2%	570	-163	-28.6%	1	11.1%	3	-2	-66.7%	506	79.7%	707	-201	-28.4%	16	22	-6	
		正面衝突	24	4.5%	31	-7	-22.6%	1	11.1%	1	0	0.0%	30	4.7%	46	-16	-34.8%	2	7	-5	
		追突	171	32.0%	275	-104	-37.8%		0	0		227	35.7%	347	-120	-34.6%	3	4	-1		
		出会い頭	126	23.6%	152	-26	-17.1%		0	1	-1	-100.0%	147	23.1%	186	-39	-21.0%	5	8	-3	
		右左折時	44	8.2%	43	1	2.3%		0	1	-1	-100.0%	55	8.7%	51	4	7.8%	5	1	4	
		その他	42	7.9%	69	-27	-39.1%		0	0		47	7.4%	77	-30	-39.0%	1	2	-1		
	車 両 単 独	計	19	3.6%	25	-6	-24.0%	3	33.3%	2	1	50.0%	26	4.1%	26	0	0.0%	6	4	2	
		工作物	13	2.4%	14	-1	-7.1%	2	22.2%	1	1	100.0%	20	3.1%	16	4	25.0%	6	3	3	
		路外逸脱		0.0%	1	-1	-100.0%		0	1	-1	-100.0%		0.0%		0			0		
		転倒		0.0%		0			0	0	0		0.0%		0				0		
	その他	6	1.1%	10	-4	-40.0%	1	11.1%		1		6	0.9%	10	-4	-40.0%	1		-1		
列 車		0.0%		0			0	0	0		0.0%		0					0			

### 4 路線・道路形状・地形・事故類型別被害事故発生状況

令和6年累計(3月末)

		昼			夜			中学生以下		高校生		高齢者		歩行者		自転車		二輪車		
		発生件数	死者数	負傷者数	発生件数	死者数	負傷者数	死者数	負傷者数	死者数	負傷者数	死者数	負傷者数	死者数	負傷者数	死者数	負傷者数	死者数	負傷者数	
総	数	355	5	432	179	4	203		33		16	6	126	6	104		8		7	
	計	86	3	106	51	1	67	0	6	0	8	2	23	1	12	0	2	0	1	
路	国	4号	12		18	8							6		2					
		7号	22	1	25	16				1		1	4	1	1					
		45号	13	1	13	6		9		1		2	1	3					1	
		101号	4		6	2		2				3							1	
		102号	2		2	2		2						1						
		103号	4		7	2		2		3				2					1	
		104号				2		2				1							1	
		279号	7	1	10	5		6						2		1				
		280号	4		5															
		282号																		
		338号	5		5	3		5		1									1	
		339号	6		8	4	1	7				2		2		2				
		340号	2		2	1		1						1						
		394号	1		1									1						
454号	4		4									1		1						
線	道	計	90	2	112	42	1	45	0	9	0	3	3	42	3	26	0	3	0	1
		主要道	51	1	62	22		26		4		1	1	25	1	13		2		1
		一般	39	1	50	20	1	19		5		2	2	17	2	13		1		
		みちのく																		
		市町村道	154		185	75	1	79		16		5	1	50	1	52		3		5
		農林港湾	1		4	2	1	1						1	1					
		高速道路																		
		自専道	1		2															
		その他	23		23	9		11		2				10		14				
		道路形状別	交差点	133	1	158	84	1	94		17		9	2	51	2	54		6	
	交差点付近	100	2	126	40		46		5		2	1	35	1	15				1	
	単路	99	2	125	46	3	52		9		5	3	30	3	21		2		1	
	踏切																			
	一般交通の場所	23		23	9		11		2				10		14					
地形別	市街	人口集中	188	2	217	99	2	107		17		9	4	67	4	72		4		5
		その他	74		94	36		44		10		4		26		25		2		1
		非市街地	93	3	121	44	2	52		6		3	2	33	2	7		2		1
事故類型別	人対車両	計	44	3	41	64	2	62	0	8	0	9	4	38	5	103	0	0	0	0
		通行中	8		8	12	1	11		2		1		8	1	19				
		横断中	21	2	19	40	1	39		6		7	3	19	3	58				
		その他	15	1	14	12		12				1	1	11	1	26				
	車両相互	計	297	0	371	110	1	135	0	20	0	7	0	80	0	0	0	8	0	7
		正面衝突	14		16	10	1	14				1		5						1
		追突	132		177	39		50		11		2		30				1		1
		出会い頭	93		111	33		36		4		2		22				3		3
		右左折時	29		36	15		19		2		2		14				3		2
		その他	29		31	13		16		3				9				1		
車両単独	計	14	2	20	5	1	6	0	5	0	0	2	8	1	1	0	0	0	0	
	工作物	11	2	16	2		4		5			1	7							
	路外逸脱																			
	転倒																			
	その他	3		4	3	1	2						1	1	1	1				
	列車																			

### 5 時間・昼夜・曜日・天候・路面状態別発生状況

令和6年累計(3月末)

	発生件数					死者数					負傷者数					(内)重傷者数			
	本年	構成率	前年	増減数	増減率	本年	構成率	前年	増減数	増減率	本年	構成率	前年	増減数	増減率	本年	前年	増減数	
総数	534	100.0%	688	-154	-22.4%	9	100.0%	11	-2	-18.2%	635	100.0%	821	-186	-22.7%	38	42	-4	
時間別	0~1	3	0.6%	5	-2	-40.0%		0	0		3	0.5%	5	-2	-40.0%		1	-1	
	1~2		0.0%	3	-3	-100.0%		0	0			0.0%	3	-3	-100.0%		1	-1	
	2~3	4	0.7%		4		1	11.1%	1		3	0.5%		3				0	
	3~4	2	0.4%	7	-5	-71.4%		0.0%	1	-1	-100.0%	2	0.3%	9	-7	-77.8%			0
	4~5	1	0.2%		1			0.0%		0		1	0.2%		1			0	
	5~6	7	1.3%	7	0	0.0%		0.0%	1	-1	-100.0%	7	1.1%	8	-1	-12.5%	1		1
	6~7	12	2.2%	14	-2	-14.3%		0.0%		0		13	2.0%	16	-3	-18.8%	2		2
	7~8	43	8.1%	68	-25	-36.8%	1	11.1%		1		50	7.9%	75	-25	-33.3%	3	1	2
	8~9	50	9.4%	63	-13	-20.6%		0.0%	2	-2	-100.0%	60	9.4%	68	-8	-11.8%	1		1
	9~10	42	7.9%	49	-7	-14.3%		0.0%		0		51	8.0%	82	-31	-37.8%	3	1	2
	10~11	41	7.7%	39	2	5.1%	1	11.1%		1		48	7.6%	52	-4	-7.7%	2	5	-3
	11~12	30	5.6%	56	-26	-46.4%		0.0%		0		37	5.8%	68	-31	-45.6%	1	4	-3
	12~13	28	5.2%	31	-3	-9.7%		0.0%	1	-1	-100.0%	39	6.1%	34	5	14.7%	1	1	0
	13~14	27	5.1%	44	-17	-38.6%		0.0%	1	-1	-100.0%	35	5.5%	57	-22	-38.6%	4	4	0
	14~15	25	4.7%	31	-6	-19.4%		0.0%	1	-1	-100.0%	29	4.6%	32	-3	-9.4%	1	3	-2
	15~16	30	5.6%	50	-20	-40.0%	1	11.1%	1	0	0.0%	35	5.5%	61	-26	-42.6%	1	4	-3
	16~17	33	6.2%	38	-5	-13.2%	2	22.2%		2		37	5.8%	48	-11	-22.9%	2	1	1
	17~18	59	11.0%	55	4	7.3%	2	22.2%	1	1	100.0%	69	10.9%	59	10	16.9%	3	7	-4
	18~19	43	8.1%	54	-11	-20.4%	1	11.1%		1		46	7.2%	59	-13	-22.0%	4	3	1
	19~20	23	4.3%	37	-14	-37.8%		0.0%		0		31	4.9%	43	-12	-27.9%	1	2	-1
	20~21	16	3.0%	16	0	0.0%		0.0%		0		20	3.1%	19	1	5.3%	2	1	1
	21~22	4	0.7%	8	-4	-50.0%		0.0%	1	-1	-100.0%	6	0.9%	9	-3	-33.3%	2		2
	22~23	7	1.3%	8	-1	-12.5%		0.0%		0		9	1.4%	10	-1	-10.0%	2	1	1
	23~24	4	0.7%	5	-1	-20.0%		0.0%	1	-1	-100.0%	4	0.6%	4	0	0.0%	2	2	0
昼夜別	計	355	66.5%	483	-128	-26.5%	5	55.6%	6	-1	-16.7%	432	68.0%	590	-158	-26.8%	19	24	-5
	昼	34	6.4%	51	-17	-33.3%	1	11.1%		1		41	6.5%	56	-15	-26.8%	3	1	2
	昼	288	53.9%	384	-96	-25.0%	1	11.1%	6	-5	-83.3%	351	55.3%	474	-123	-25.9%	15	22	-7
	昼暮	33	6.2%	48	-15	-31.3%	3	33.3%		3		40	6.3%	60	-20	-33.3%	1	1	0
	夜	179	33.5%	205	-26	-12.7%	4	44.4%	5	-1	-20.0%	203	32.0%	231	-28	-12.1%	19	18	1
	夜暮	52	9.7%	57	-5	-8.8%	1	11.1%	1	0	0.0%	59	9.3%	64	-5	-7.8%	3	7	-4
	夜	119	22.3%	139	-20	-14.4%	3	33.3%	3	0	0.0%	136	21.4%	156	-20	-12.8%	14	11	3
夜明	8	1.5%	9	-1	-11.1%		0.0%	1	-1	-100.0%	8	1.3%	11	-3	-27.3%	2		2	
曜日別	日	67	12.5%	46	21	45.7%	1	11.1%	1	0	0.0%	96	15.1%	62	34	54.8%	4	8	-4
	月	87	16.3%	94	-7	-7.4%	2	22.2%	2	0	0.0%	100	15.7%	109	-9	-8.3%	6	6	0
	火	79	14.8%	128	-49	-38.3%		0.0%	1	-1	-100.0%	92	14.5%	148	-56	-37.8%	5	6	-1
	水	62	11.6%	129	-67	-51.9%	1	11.1%	3	-2	-66.7%	70	11.0%	174	-104	-59.8%	3	10	-7
	木	84	15.7%	105	-21	-20.0%	2	22.2%		2		92	14.5%	118	-26	-22.0%	7	5	2
	金	94	17.6%	107	-13	-12.1%	1	11.1%	3	-2	-66.7%	112	17.6%	117	-5	-4.3%	9	5	4
天候別	土	61	11.4%	79	-18	-22.8%	2	22.2%	1	1	100.0%	73	11.5%	93	-20	-21.5%	4	2	2
	晴	167	31.3%	229	-62	-27.1%	2	22.2%	5	-3	-60.0%	198	31.2%	263	-65	-24.7%	16	11	5
	曇	187	35.0%	247	-60	-24.3%	5	55.6%	4	1	25.0%	228	35.9%	285	-57	-20.0%	9	17	-8
	雨	51	9.6%	29	22	75.9%	2	22.2%	1	1	100.0%	57	9.0%	33	24	72.7%	7	4	3
	霧	1	0.2%	2	-1	-50.0%		0.0%		0		1	0.2%	2	-1	-50.0%	1		1
路面状態別	雪	128	24.0%	181	-53	-29.3%		0.0%	1	-1	-100.0%	151	23.8%	238	-87	-36.6%	5	10	-5
	乾燥	213	39.9%	199	14	7.0%	2	22.2%	5	-3	-60.0%	252	39.7%	225	27	12.0%	20	15	5
	湿潤	142	26.6%	121	21	17.4%	4	44.4%	3	1	33.3%	164	25.8%	147	17	11.6%	11	9	2
	凍結	108	20.2%	214	-106	-49.5%	3	33.3%		3		138	21.7%	246	-108	-43.9%	4	9	-5
	積雪	71	13.3%	153	-82	-53.6%		0.0%	2	-2	-100.0%	81	12.8%	203	-122	-60.1%	3	9	-6
	非舗装		0.0%	1	-1	-100.0%		0.0%	1	-1	-100.0%		0.0%		0			0	

## 6 警察署・市町村別の交通事故発生状況

(1) 発生件数・死者数・負傷者数

令和6年累計(3月末)

	発 生 件 数					死 者 数				負 傷 者 数				うち重傷者数		
	本年	構成率	前年	増減数	増減率	本年	前年	増減数	増減率	本年	前年	増減数	増減率	本年	前年	増減数
合 計	534	100.0%	688	-154	-22.4%	9	11	-2	-18.2%	635	821	-186	-22.7%	38	42	-4
青森	147	27.5%	165	-18	-10.9%	1	1	0	0.0%	176	193	-17	-8.8%	7	6	1
平内町	5	0.9%	5	0	0.0%			0		6	7	-1	-14.3%	1		1
計	152	28.5%	170	-18	-10.6%	1	1	0	0.0%	182	200	-18	-9.0%	8	6	2
青森南	7	1.3%	8	-1	-12.5%			0		9	12	-3	-25.0%	2	1	1
弘前	71	13.3%	82	-11	-13.4%	2	2	0	0.0%	79	91	-12	-13.2%	6	11	-5
藤崎町	8	1.5%	6	2	33.3%			0		8	7	1	14.3%	2		2
板柳町	7	1.3%	6	1	16.7%	1		1		12	8	4	50.0%	1	2	-1
西目屋村		0.0%	1	-1	-100.0%			0			1	-1	-100.0%			0
計	86	16.1%	95	-9	-9.5%	3	2	1	50.0%	99	107	-8	-7.5%	9	13	-4
八戸	112	21.0%	157	-45	-28.7%	2	3	-1	-33.3%	127	173	-46	-26.6%	5	6	-1
階上町	1	0.2%	7	-6	-85.7%			0		1	7	-6	-85.7%	1	2	-1
計	113	21.2%	164	-51	-31.1%	2	3	-1	-33.3%	128	180	-52	-28.9%	6	8	-2
五所川原	9	1.7%	28	-19	-67.9%			0		15	29	-14	-48.3%			0
鶴田町	1	0.2%	4	-3	-75.0%		1	-1	-100.0%	1	3	-2	-66.7%			0
中泊町	2	0.4%		2				0		2		2				0
計	12	2.2%	32	-20	-62.5%	0	1	-1	-100.0%	18	32	-14	-43.8%	0	0	0
十和田	23	4.3%	25	-2	-8.0%			0		29	25	4	16.0%	2	1	1
六戸町	8	1.5%	7	1	14.3%			0		9	9	0	0.0%			0
計	31	5.8%	32	-1	-3.1%	0	0	0		38	34	4	11.8%	2	1	1
三沢	20	3.7%	34	-14	-41.2%			0		23	37	-14	-37.8%	1	2	-1
おいらせ町	10	1.9%	13	-3	-23.1%	1		1		10	15	-5	-33.3%		3	-3
計	30	5.6%	47	-17	-36.2%	1	0	1		33	52	-19	-36.5%	1	5	-4
黒石	17	3.2%	18	-1	-5.6%			0		18	22	-4	-18.2%		2	-2
平川市	7	1.3%	17	-10	-58.8%		1	-1	-100.0%	9	21	-12	-57.1%	1	1	0
大鰐町	5	0.9%	2	3	150.0%			0		7	3	4	133.3%			0
田舎館村	8	1.5%	16	-8	-50.0%		1	-1	-100.0%	9	20	-11	-55.0%			0
計	37	6.9%	53	-16	-30.2%	0	2	-2	-100.0%	43	66	-23	-34.8%	1	3	-2
むつ	22	4.1%	18	4	22.2%	1		1		28	23	5	21.7%	2		2
東通村		0.0%		0				0				0				0
計	22	4.1%	18	4	22.2%	1	0	1		28	23	5	21.7%	2	0	2
野辺地	2	0.4%	4	-2	-50.0%			0		2	6	-4	-66.7%	1		1
横浜町	4	0.7%	4	0	0.0%			0		5	5	0	0.0%	3		3
六ヶ所村	3	0.6%	3	0	0.0%		1	-1	-100.0%	3	20	-17	-85.0%		1	-1
計	9	1.7%	11	-2	-18.2%	0	1	-1	-100.0%	10	31	-21	-67.7%	4	1	3
つがる	9	1.7%	16	-7	-43.8%			0		10	30	-20	-66.7%	1		1
三戸	3	0.6%	1	2	200.0%			0		3	1	2	200.0%			0
南部町	3	0.6%	6	-3	-50.0%			0		4	8	-4	-50.0%			0
田子町	1	0.2%	2	-1	-50.0%			0		1	2	-1	-50.0%		1	-1
計	7	1.3%	9	-2	-22.2%	0	0	0		8	11	-3	-27.3%	0	1	-1
鱒ヶ沢	3	0.6%	3	0	0.0%			0		5	3	2	66.7%			0
深浦町	2	0.4%	1	1	100.0%	1		1		1	1	0	0.0%			0
計	5	0.9%	4	1	25.0%	1	0	1		6	4	2	50.0%	0	0	0
七戸	5	0.9%	7	-2	-28.6%			0		12	11	1	9.1%			0
東北町	3	0.6%	5	-2	-40.0%			0		4	8	-4	-50.0%		1	-1
計	8	1.5%	12	-4	-33.3%	0	0	0		16	19	-3	-15.8%	0	1	-1
外ヶ浜		0.0%	2	-2	-100.0%			0			2	-2	-100.0%			0
今別町		0.0%	1	-1	-100.0%			0			1	-1	-100.0%			0
蓬田村		0.0%	1	-1	-100.0%			0			1	-1	-100.0%			0
計	0	0.0%	4	-4	-100.0%	0	0	0		0	4	-4	-100.0%	0	0	0
五戸	5	0.9%	6	-1	-16.7%		1	-1	-100.0%	5	6	-1	-16.7%	2		2
新郷村		0.0%	0	0				0			0	0				0
計	5	0.9%	6	-1	-16.7%	0	1	-1	-100.0%	5	6	-1	-16.7%	2	0	2
大間		0.0%		0				0				0				0
風間浦村		0.0%		0				0				0				0
佐井村		0.0%	1	-1	-100.0%			0			1	-1	-100.0%			0
計	0	0.0%	1	-1	-100.0%	0	0	0		0	1	-1	-100.0%	0	0	0
高速隊	1	0.2%	6	-5	-83.3%			0		2	9	-7	-77.8%		2	-2

本頁は、市町村(高速隊管轄を除く)を基準に集計したため、警察署管轄区域での集計と異なる場合がある。



## (2)-1 事故類型別発生状況(人対車両・車両単独)

令和6年累計(3月末)

	人対車両															車両単独																	
	計			背面通行中			対面通行中			横断中			その他			計			工作物			路外逸脱			転倒			その他					
	発生件数	死者数	負傷者数	発生件数	死者数	負傷者数	発生件数	死者数	負傷者数	発生件数	死者数	負傷者数	発生件数	死者数	負傷者数	発生件数	死者数	負傷者数	発生件数	死者数	負傷者数	発生件数	死者数	負傷者数	発生件数	死者数	負傷者数	発生件数	死者数	負傷者数	発生件数	死者数	負傷者数
合計	108	5	103	9	0	9	11	1	10	61	3	58	27	1	26	19	3	26	13	2	20	0	0	0	0	0	0	0	0	0	6	1	6
青森	28	1	27	2		2	1		1	18	1	17	7		7	4	0	6	3		5	0		0	0		0	0		1	1		1
青森南	28	1	27	2	0	2	1	0	1	18	1	17	7	0	7	4	0	6	3	0	5	0	0	0	0	0	0	1	0	1			
弘前	21	2	19	3		3	2		2	12	2	10	4		4	3		5	2		4							1		1			
八戸	21	0	21	2		2	1		1	14		14	4		4	4	2	3	2	1	2							2	1	1			
五所川原	1	0	1							1		1				0	0	0															
十和田	4	0	4							2		2	2		2	0	0	0	0	0	0	0	0	0	0	0	0	0	0	0	0	0	0
三沢	5	0	5				2		2	3		3	0		0	0	0	0	0	0	0	0	0	0	0	0	0	0	0	0	0	0	0
黒石	1	0	1				1		1							0	0	0															
むつ	7	0	7	0	0	0	1	0	1	4	0	4	2	0	2	2	1	4	2	1	4	0	0	0	0	0	0	0	0	0	1	0	2
野辺地	1	0	1										1		1	1	0	1	1		1												
つがる	4	0	4							2		2	2		2	0		0	3	0	3	0	0	0	0	0	0	0	0	0	0	0	0
三戸	1	0	1							1		1				0	0	0															
鱒ヶ沢	1	0	1										1	1	1	0	0	0													1		1
七戸	1	0	1				1		1	0	0	0	0	0	0	0	0	0	0	0	0	0	0	0	0	0	0	0	0	0	0	0	0
外ヶ浜	0	0	0													0	0	0															
五戸	2	0	2							2		2				0	0	0															
大間	0	0	0													0	0	0															
高速隊	0	0	0													0	0	0															

本頁は、市町村(高速隊管轄を除く)を基準に集計したため、警察署管轄区域での集計と異なる場合がある。



## (3) 道路・昼夜・道路形状別発生状況

令和6年累計(3月末)

	道 路 別																		昼 夜 別						道 路 形 状 別					
	国 道			県 道			市 町 村 道			高 速 道			自 専 道			そ の 他			昼		夜		交 差 点 ( 付 近 含 む )			そ の 他				
	発生件数	死者数	負傷者数	発生件数	死者数	負傷者数	発生件数	死者数	負傷者数	発生件数	死者数	負傷者数	発生件数	死者数	負傷者数	発生件数	死者数	負傷者数	発生件数	死者数	負傷者数	発生件数	死者数	負傷者数	発生件数	死者数	負傷者数	発生件数	死者数	負傷者数
合 計	137	4	173	132	3	157	229	1	264	0	0	0	1	0	2	35	1	39	355	5	432	179	4	203	357	4	424	177	5	211
青森	41	1	52	17		23	78		90							11		11	102	1	128	45		48	105	1	125	42		51
青森市(浪岡除く)	5		6																4		5	1		1	3		4	2		2
平内町	46	1	58	17	0	23	78	0	90				0	0	0	11	0	11	106	1	133	46	0	49	108	1	129	44	0	53
青森市浪岡	2		4	2		2	2		2							1		1	4		4	3		5	4		6	3		3
弘前	10		13	28	2	30	29		30							4		6	44	1	48	27	1	31	48	2	51	23		28
藤崎町	5		5	2		2	1		1										6		6	2		2	5		5	3		3
板柳町	5	1	10				2		2										3		5	4	1	7	6		11	1	1	1
西目屋村																														
計	20	1	28	30	2	32	32	0	33				0	0	0	4	0	6	53	1	59	33	2	40	59	2	67	27	1	32
八戸	22	1	24	24		27	61	1	71							5		5	77	1	87	35	1	40	73		84	39	2	43
八戸市							1		1													1		1	1		1			
階上町	22	1	24	24	0	27	62	1	72				0	0	0	5	0	5	77	1	87	36	1	41	74	0	85	39	2	43
計	5		6				2		4							2		5	6		6	3		3	5		8	4		7
五所川原	1		1				1		1							1		1	1		1	1		1			1	1		1
五所川原市	6	0	7	0	0	0	3	0	5				0	0	0	3	0	6	8	0	14	4	0	4	5	0	8	7	0	10
鶴田町	3		3	2		3	16		21				2		2	17		17	23		23	6		6	20		23	3		6
中泊町	3	0	3	8	0	10	18	0	23				0	0	0	2	0	2	22	0	29	9	0	9	27	0	31	4	0	7
十和田市																														
六戸町	3	0	3	8	0	10	18	0	23				0	0	0	2	0	2	22	0	29	9	0	9	27	0	31	4	0	7
計				10		11	10		12				0	0	0	3	1	2	16		18	4		5	17		20	3		3
三沢	3		4	1		1	3		3							3	1	2	7		8	3	1	2	4		4	6	1	6
三沢市	3	0	4	11	0	12	13	0	15				0	0	0	3	1	2	23	0	26	7	1	7	21	0	24	9	1	9
おいらせ町	2		2	13		14	2		2										8		9	9		9	14		15	3		3
黒石市	3		5			6	2		3										6		7	1		2	4		6	3		3
平川市							2		2										5		7	7		7	2		2	3		5
大鰐町	5	0	7	26	0	29	6	0	7				0	0	0	0	0	0	21	0	25	16	0	18	28	0	32	9	0	11
田舎館村	14	1	19	3		3	4		5				1		1	11		11	14	1	14	11		14	11	1	14	11		14
むつ市	14	1	19	3	0	3	4	0	5				0	0	0	1	0	1	11	1	14	11	0	14	11	1	14	11	0	14
東通村	1		1				1		1										2		2	2		2	1		1	1		1
野辺地町	2		3				1		1							1		1	1		2	3		3	1		2	3		3
横浜町	2		2				1		1							1		1	2		2	1		1	1		1	2		2
六ヶ所村	5	0	6	0	0	0	3	0	3				0	0	0	1	0	1	5	0	6	4	0	4	3	0	4	6	0	6
計	3		4	3		3	2		2							1		1	5		6	4		4	3		3	6		7
つがる市	1		1				1		1							1		1	1		1	2		2	1		1	2		2
三戸町	1		1				1		1										2		3	1		1	2		3	1		1
南部町	1		1				1		1										1		1	1		1	2		3	1		1
田子町	2	0	2	1	0	2	3	0	3				0	0	0	1	0	1	4	0	5	3	0	3	3	0	4	4	0	4
計				2		4										1		1	2		2	1		1	1		1	3		5
鰯ヶ沢町	0	0	0	3	1	4	1	0	1				0	0	0	1	0	1	3	1	2	2	0	4	1	0	1	4	1	5
深浦町	3		4	1		6	1		2										5		12			4			10	1		2
計	1		1	2		3	3		3							2		2	3		3	1		1	2		2	1		2
七戸町	4	0	5	3	0	9	1	0	2				0	0	0	0	0	0	7	0	15	1	0	1	6	0	12	2	0	4
東北町																														
計																														
外ヶ浜町	0	0	0	0	0	0	0	0	0				0	0	0	0	0	0	0	0	0	0	0	0	0	0	0	0	0	0
今別町	2		2	1		1	1		1							1		1	5		5				4		4	1		1
蓬田村	2	0	2	1	0	1	1	0	1				0	0	0	1	0	1	5	0	5	0	0	0	4	0	4	1	0	1
計																														
五戸町	0	0	0	0	0	0	0	0	0				0	0	0	0	0	0	0	0	0	0	0	0	0	0	0	0	0	0
新郷村																														
計																														
大間町	0	0	0	0	0	0	0	0	0				0	0	0	0	0	0	0	0	0	0	0	0	0	0	0	0	0	0
風間浦村																														
佐井村																														
計	0	0	0	0	0	0	0	0	0				0	0	0	0	0	0	0	0	0	0	0	0	0	0	0	0	0	0
高速隊													1		2				1		2							1		2

本頁は、市町村(高速隊管轄を除く)を基準に集計したため、警察署管轄区域での集計と異なる場合がある。

## (4) 被害事故の発生状況

令和6年累計(3月末)

	令和6年累計(3月末)																																
	計			子 供									高校生			高齢者			歩行者			自転車			自動二輪			一般原付自転車					
	死傷者数	死者数	負傷者数	死傷者数	死者数	負傷者数	死傷者数	死者数	負傷者数	死傷者数	死者数	負傷者数	死傷者数	死者数	負傷者数	死傷者数	死者数	負傷者数	死傷者数	死者数	負傷者数	死傷者数	死者数	負傷者数	死傷者数	死者数	負傷者数	死傷者数	死者数	負傷者数	死傷者数	死者数	負傷者数
合 計	33	0	33	6	0	6	15	0	15	12	0	12	16	0	16	132	6	126	110	6	104	8	0	8	2	0	2	2	0	2	5	0	5
青森	10	0	10	1	0	1	4	0	4	5	0	5	5	0	5	39	1	38	28	1	27	2	0	2	2	0	2	1	0	1	1	0	1
青森南	10	0	10	1	0	1	4	0	4	5	0	5	0	0	0	40	1	39	28	1	27	2	0	2	0	0	0	0	0	0	1	0	1
弘前	6	0	6	1	0	1	4	0	4	1	0	1	1	0	1	17	2	15	22	2	20	2	0	2	1	0	1	1	0	1	1	0	1
八戸	7	0	7	0	0	0	4	0	4	3	0	3	7	0	7	26	2	24	22	1	21	3	0	3	1	0	1	1	0	1	3	0	3
五所川原	0	0	0	0	0	0	0	0	0	0	0	0	3	0	3	5	0	5	2	0	2	0	0	0	0	0	0	0	0	0	0	0	0
十和田	2	0	2	1	0	1	1	0	1	0	0	0	0	0	0	5	0	5	3	0	3	4	0	4	0	0	0	0	0	0	0	0	0
三沢	1	0	1	0	0	0	1	0	1	0	0	0	0	0	0	8	0	8	6	1	5	1	0	1	0	0	0	0	0	0	1	0	1
黒石	1	0	1	1	0	1	0	0	0	0	0	0	0	0	0	11	0	11	1	0	1	0	0	0	0	0	0	0	0	0	0	0	0
むつ	1	0	1	0	0	0	0	0	0	1	0	1	2	0	2	2	0	2	7	0	7	0	0	0	0	0	0	0	0	0	0	0	0
野辺地	0	0	0	0	0	0	0	0	0	0	0	0	0	0	0	3	0	3	1	0	1	0	0	0	0	0	0	0	0	0	0	0	0
つがる	0	0	0	0	0	0	0	0	0	0	0	0	1	0	1	1	0	1	4	1	3	1	0	1	0	0	0	0	0	0	0	0	0
三戸	1	0	1	0	0	0	0	0	0	1	0	1	1	0	1	0	0	0	3	0	3	0	0	0	0	0	0	0	0	0	0	0	0
鱒ヶ沢	0	0	0	0	0	0	0	0	0	0	0	0	0	0	0	1	0	1	1	0	1	0	0	0	0	0	0	0	0	0	0	0	0
七戸	3	0	3	1	0	1	1	0	1	1	0	1	0	0	0	2	0	2	1	0	1	0	0	0	0	0	0	0	0	0	0	0	0
外ヶ浜	0	0	0	0	0	0	0	0	0	0	0	0	0	0	0	0	0	0	0	0	0	0	0	0	0	0	0	0	0	0	0	0	0
五戸	0	0	0	0	0	0	0	0	0	0	0	0	0	0	0	2	0	2	2	0	2	0	0	0	0	0	0	0	0	0	0	0	0
大間	0	0	0	0	0	0	0	0	0	0	0	0	0	0	0	0	0	0	0	0	0	0	0	0	0	0	0	0	0	0	0	0	0
高速隊	0	0	0	0	0	0	0	0	0	0	0	0	0	0	0	0	0	0	0	0	0	0	0	0	0	0	0	0	0	0	0	0	0

本頁は、市町村(高速隊管轄を除く)を基準に集計したため、警察署管轄区域での集計と異なる場合がある。  
 高齢者が高校生であった場合はそれぞれに計上した。