

チャイルドシート使用状況 全国調査結果

警察庁／日本自動車連盟（JAF）

1 令和6年調査結果

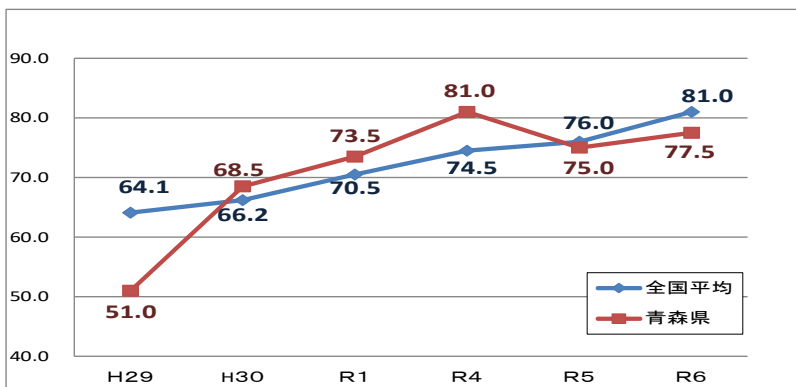
	チャイルドシート使用	チャイルドシート不使用			
		車両シートにそのまま着座	チャイルドシートにそのまま着座	大人用シートベルト着用	保護者の抱っこ
全国平均	78.2%	9.8%	4.4%	5.1%	2.6%
青森県	77.5%	12.0%	0.0%	9.5%	1.0%

道路交通法では「運転者は、チャイルドシートを使用しない幼児を乗車させて自動車を運転してはならない」と定められています。

【使用率～全国 **27位**／47都道府県】

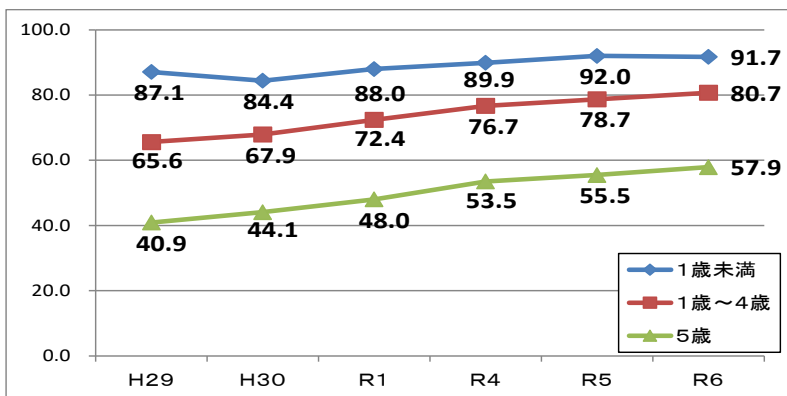
- ◎ 調査期間：令和6年5月11日（土）～5月26日（日）
- ◎ 調査対象：自動車に乗車している6歳未満の子供
- ◎ 調査箇所：全国99箇所
（調査対象者数：13,035人／車両台数：10,316台）

2 直近6年間の使用率の推移（全国と本県の比較）



万一の交通事故の時、子供の命を守るのはチャイルドシートです！

3 直近6年間の使用率の推移（年齢層別・全国）



年齢が上がるにつれて使用率は下がる傾向にあります

※令和2年及び令和3年は調査なし